

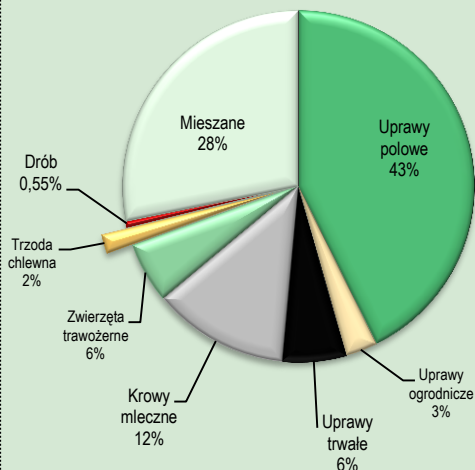
Prezentowane wyniki opisują polskie gospodarstwa rolne uczestniczące w europejskiej Sieci Zbierania Danych Rachunkowych (FADN - Farm Accountancy Data Network). Zastosowane pojęcia i kategorie ekonomiczne są w pełni zgodne z Wynikami Standardowymi FADN Dyrekcji Generalnej do spraw Rolnictwa i Rozwoju Obszarów Wiejskich UE (DG-AGRI).

W Polsce instytucją odpowiedzialną za organizację zbierania danych, ich przetworzenie i przekazanie do Komisji Europejskiej jest IERiGŻ-PIB.

Podstawowe informacje:

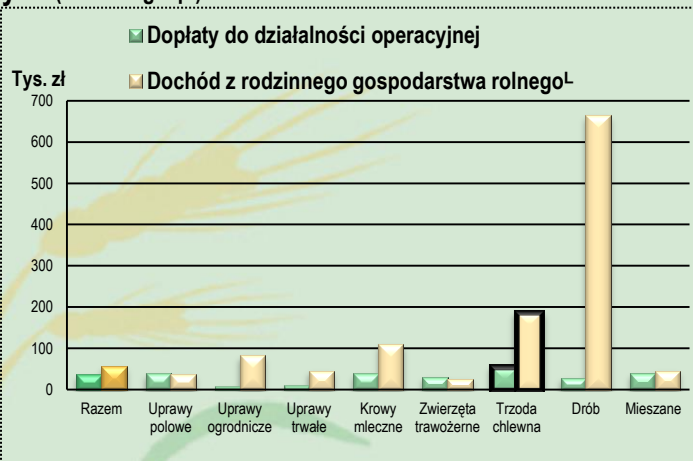
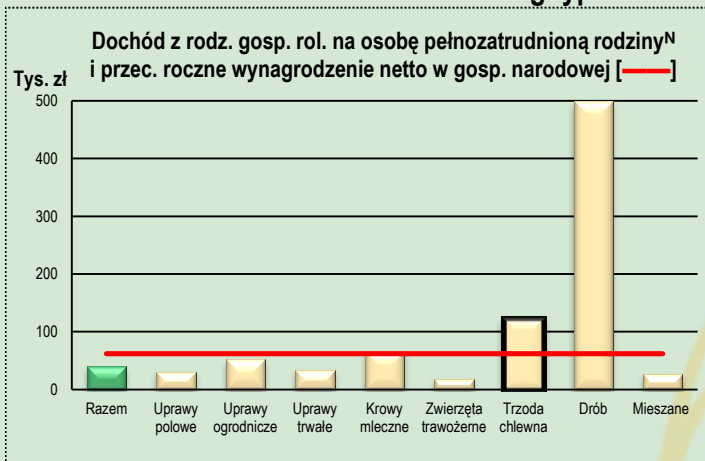
- Pole obserwacji FADN obejmuje tylko gospodarstwa towarowe, wytwarzające co najmniej 90% Standardowej Produkcji (SO) ze wszystkich gospodarstw rolnych w kraju. Minimalna wielkość ekonomiczna, po przekroczeniu której włącza się gospodarstwo rolne do pola obserwacji FADN w Polsce wynosi 4 000 euro SO.
- Próba Polskiego FADN jest reprezentatywna ze względu na trzy kryteria: wielkość ekonomiczną, typ rolniczy i lokalizację. W Polsce badaniami FADN objętych jest ponad 11 tys. gospodarstw rolnych.
- Wspólnotowa Typologia Gospodarstw Rolnych to klasyfikacja gospodarstw rolnych wg wielkości ekonomicznej i typu rolniczego w regionach FADN. Typ rolniczy określany jest udziałem wartości SO z poszczególnych działalności rolniczych w całkowitej wartości SO gospodarstwa, natomiast wielkość ekonomiczna to suma SO uzyskanych ze wszystkich działalności w gospodarstwie wyrażona w euro.

Struktura gospodarstw wg typów



Podstawowe parametry charakteryzujące pole obserwacji na tle populacji generalnej	J.m.	Populacja generalna	Pole obserwacji	Udział pola obserwacji w pop. generalnej w %
Standardowa Produkcja	mln zł	102 542	97 490	95,1%
Powierzchnia ziemi użytkowanej rolniczo	tys. ha	14 407	12 637	87,7%
Liczba zwierząt przeliczeniowych	LU	9 019 365	8 881 372	98,5%
Liczba osób pełnozatrudnionych	AWU	1 647 982	1 205 911	73,2%
Liczba gospodarstw		1 410 732	749 606	53,1%

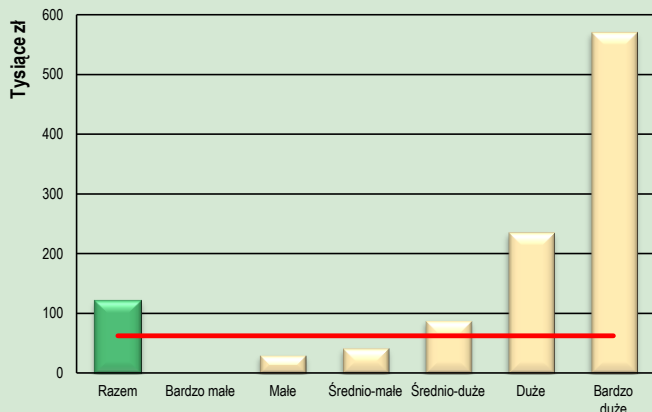
Wyniki Standardowe reprezentatywne dla pola obserwacji Polskiego FADN wg typów rolniczych (śred. na gosp.)



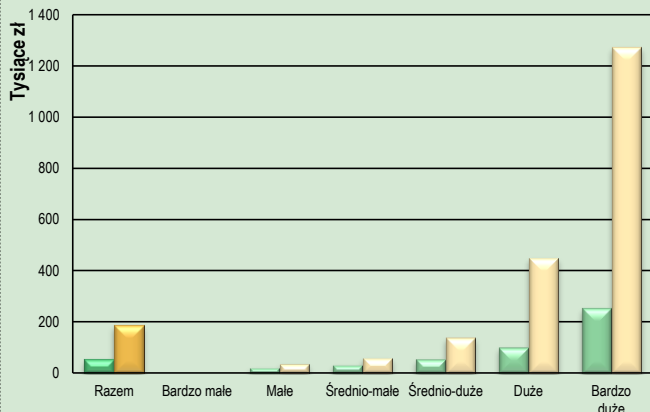
Zmienna FADN	Symbol	J.m.	Gospodarstwa wg typów rolniczych								
			Razem	Uprawy polowe	Uprawy ogrodnicze	Uprawy trwałe	Krowy mleczne	Zwierzęta trawożerne	Trzoda chlewna	Drób	Mieszane
Liczba reprezentowanych gospodarstw	SYS02		749 298	319 767	22 019	43 960	93 649	41 642	13 199	4 097	210 965
Nakłady pracy ogółem	SE010	AWU	1,5	1,2	2,2	1,7	1,7	1,4	1,6	2,9	1,5
Powierzchnia użytków rolnych	SE025	ha	22,1	23,8	6,6	8,5	21,9	17,4	24,4	26,3	24,7
Zwierzęta ogółem - st. średnioroczny	SE080	LU	12,1	0,8	0,5	0,0	27,6	14,7	85,0	215,3	17,0
Produkcja ogółem ^J	SE131	zł	191 915	129 391	242 874	113 830	260 389	78 399	563 097	2 607 254	219 518
Koszty ogółem ^K	SE270	zł	172 526	130 365	169 627	81 286	188 786	82 161	435 775	1 972 874	214 931
w tym koszty bezpośrednie	SE281	zł	89 979	59 432	63 177	19 261	106 224	35 724	325 611	1 649 022	112 292
Dopłaty do działalności operacyjnej	SE605	zł	35 605	38 372	7 452	10 275	37 798	30 177	53 295	28 137	38 764
Raty dotacji inwestycyjnych	SE406	zł	3 395	2 265	2 964	3 119	1 969	1 749	5 434	1 536	6 075
Wartość dodana netto	SE415	zł	68 867	47 105	109 055	58 379	113 608	27 802	196 317	745 424	66 973
Dochód z rodzinnego gospodarstwa rolnego ^L	SE420	zł	54 915	35 657	82 826	45 159	109 219	25 601	184 926	665 240	44 918
Dochód z rodzinnego gosp. rol. na osobę pełnozatrudnioną rodziny ^N	SE430	zł/FWU	40 050	30 697	51 514	33 770	65 485	18 598	122 432	498 558	26 748
Aktywa ogółem - st. na koniec roku	SE436	zł	1 015 190	977 444	574 703	655 627	1 269 745	846 598	1 556 531	2 353 974	1 053 711
Zobowiązania ogółem - st. na koniec roku	SE485	zł	32 151	35 983	14 618	6 049	31 031	13 076	88 101	115 608	32 752
Inwestycje netto	SE521	zł	-5 741	-5 580	-12 032	-17 814	-7 764	-11 951	890	-57 659	-95

Wyniki Standardowe reprezentatywne dla pola obserwacji Polskiego FADN dla typu trzoda chlewna wg wielkości ekonomicznej (śred. na gosp.)

Dochód z rodz. gosp. rol. na osobę pełnozatrudnioną rodziny^N
i przec. roczne wynagrodzenie netto w gosp. narodowej [—]

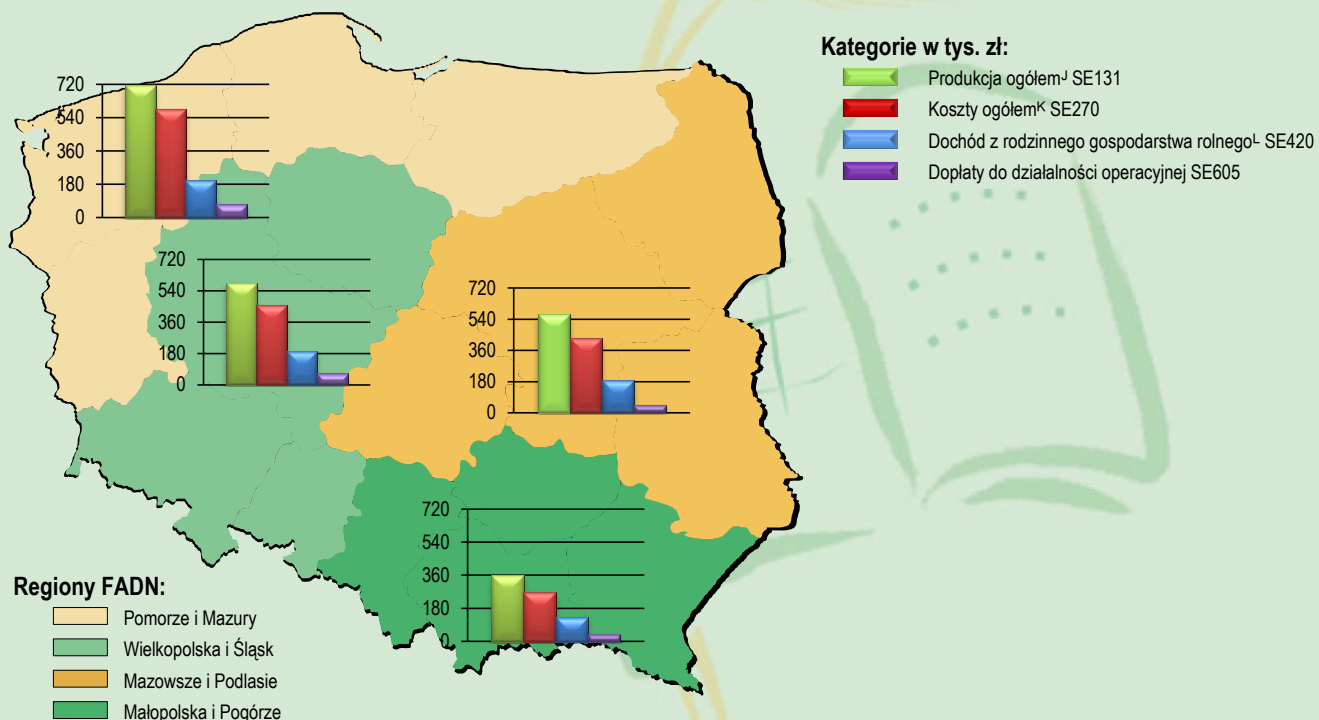


■ Dopłaty do działalności operacyjnej
■ Dochód z rodzinnego gospodarstwa rolnego^L

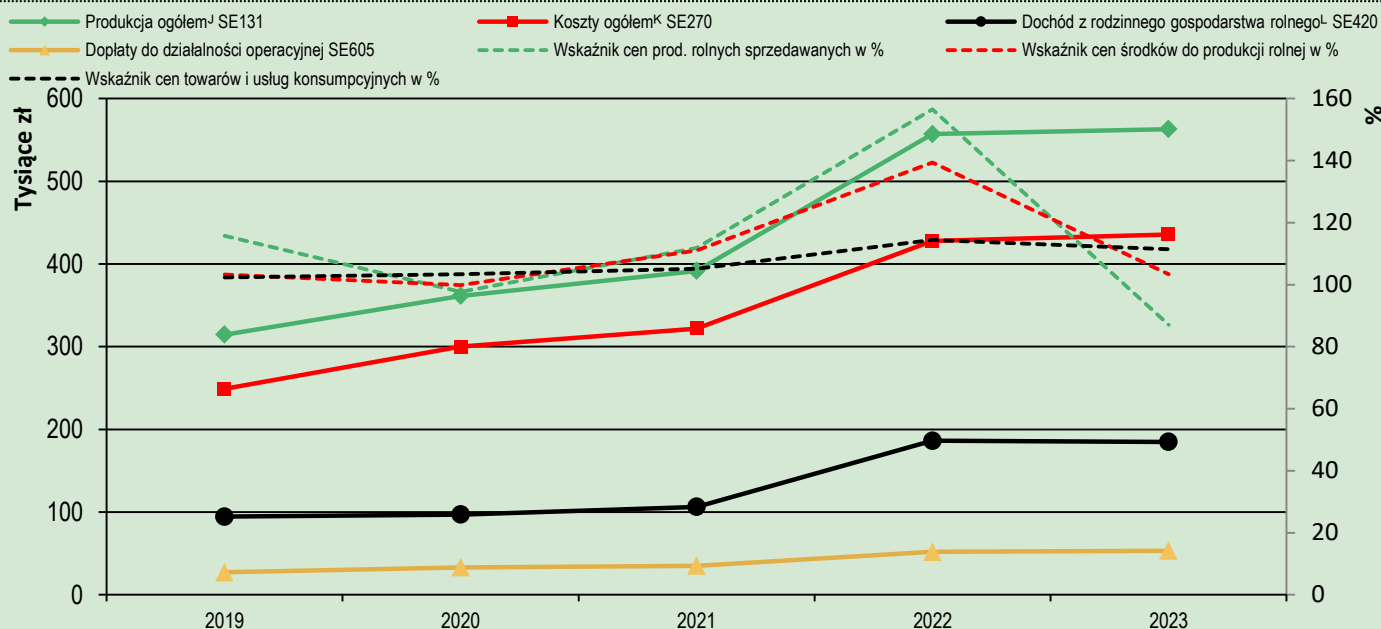


Zmienna FADN	Symbol	J.m.	Gospodarstwa wg wielkości ekonomicznej						
			Razem	Bardzo małe	Małe	Średnio-małe	Średnio-duże	Duże	Bardzo duże
Liczba reprezentowanych gospodarstw	SYS02		13 199	1	4 176	3 048	2 580	3 142	252
Nakłady pracy ogółem	SE010	AWU	1,6	.	1,2	1,4	1,6	2,1	6,1
Powierzchnia użytków rolnych	SE025	ha	24,4	.	8,4	13,9	20,6	47,3	171,0
Zwierzęta ogółem - st. średnioroczny	SE080	LU	85,0	.	13,9	29,3	63,5	201,2	708,2
Produkcja ogółem ^J	SE131	zł	563 097	.	106 186	199 197	418 994	1 328 836	4 465 764
Koszty ogółem ^K	SE270	zł	435 775	.	93 736	170 163	335 463	987 442	3 466 428
w tym koszty bezpośrednie	SE281	zł	325 611	.	57 498	121 046	250 698	770 652	2 461 925
Dopłaty do działalności operacyjnej	SE605	zł	53 295	.	21 133	31 894	54 258	100 166	251 056
Raty dotacji inwestycyjnych	SE406	zł	5 434	.	4 049	1 320	2 395	11 412	34 761
Wartość dodana netto	SE415	zł	196 317	.	34 111	62 522	144 374	477 598	1 527 893
Dochód z rodzinnego gospodarstwa rolnego ^L	SE420	zł	184 926	.	36 842	60 754	140 702	451 211	1 273 971
Dochód z rodzinnego gosp. rol. na osobę pełnozatrudnioną rodziny ^N	SE430	zł/FWU	122 432	.	30 423	42 561	88 580	235 971	570 724
Aktywa ogółem - st. na koniec roku	SE436	zł	1 556 531	.	569 823	845 134	1 479 704	3 109 147	7 945 239
Zobowiązania ogółem - st. na koniec roku	SE485	zł	88 101	.	4 160	3 112	23 860	303 878	474 684
Inwestycje netto	SE521	zł	890	.	-13 423	-6 116	-19 909	48 427	-56 952

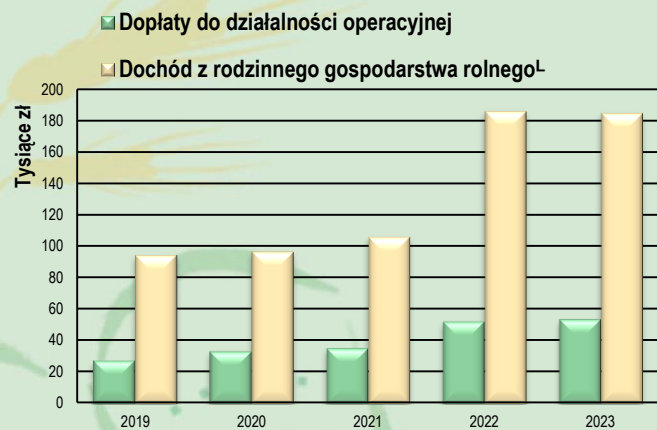
Wyniki Standardowe reprezentatywne dla pola obserwacji Polskiego FADN w regionach FADN dla typu trzoda chlewna (śred. na gosp.)



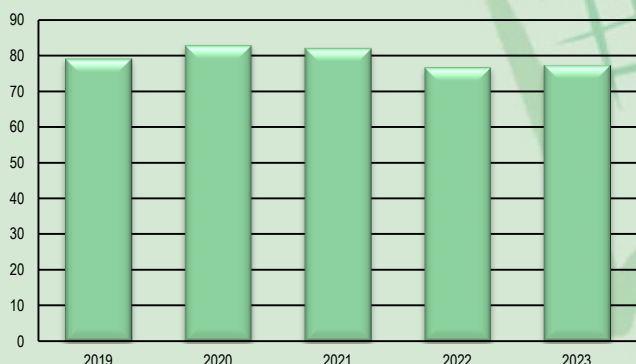
Wyniki Standardowe reprezentatywne dla pola obserwacji Polskiego FADN dla typu trzoda chlewna w latach 2019 - 2023 (śred. na gosp.)



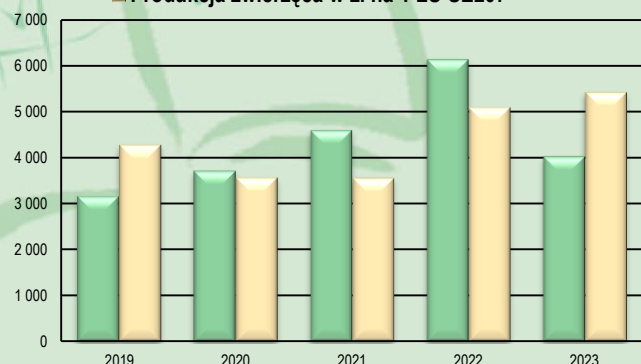
Zmienna FADN	Symbol	J.m.	Lata				
			2019	2020	2021	2022	2023
Produkcja ogółem ^J	SE131	zł	314 627	361 449	391 515	557 078	563 097
Koszty ogółem ^K	SE270	zł	249 132	300 043	321 863	427 975	435 775
w tym koszty bezpośrednie	SE281	zł	174 705	217 960	233 407	327 054	325 611
Dopłaty do działalności operacyjnej	SE605	zł	27 200	33 087	35 080	51 802	53 295
Dochód z rodzinnego gospodarstwa rolnego ^L	SE420	zł	94 521	96 889	106 293	186 256	184 926
Dochód z rodzinnego gosp. rol. na osobę pełnozatrudnioną rodziny ^N	SE430	zł/FWU	56 622	61 764	68 189	117 204	122 432
Aktywa ogółem - st. na koniec roku	SE436	zł	1 124 759	1 304 621	1 349 745	1 469 819	1 556 531
Zobowiązania ogółem - st. na koniec roku	SE485	zł	64 102	97 209	104 412	83 839	88 101
Inwestycje netto	SE521	zł	-7 797	10 055	-5 234	-131	890



Koszt wytworzenia 100 zł produkcji



Produkcja roślinna w zł na 1 ha SE136 i Produkcja zwierzęca w zł na 1 LU SE207



Od 2020 roku do przeważenia wyników próby na pole obserwacji wykorzystywane są dane z planu wyboru opracowanego w 2018 roku oraz współczynniki SO „2013”. Obserwowana w Polsce zmiana struktury gospodarstw rolnych (która jest widoczna w planie wyboru) powoduje w związku z tym również zmianę struktury gospodarstw w prezentowanych wynikach standardowych Polskiego FADN.

Wybrane definicje:

^j Produkcja ogółem	SE131	zł	Obejmuje: sprzedaż, przekazania do gospodarstwa domowego, zużycie na potrzeby gospodarstwa rolnego, różnicę stanu zapasów, różnicę wartości zwierząt wynikającą ze zmiany cen a pomniejszona jest o zakup zwierząt.
^k Koszty ogółem	SE270	zł	Obejmują: koszty bezpośrednie, koszty ogólnogospodarcze, amortyzację i koszt czynników zewnętrznych. Ujęte są tu koszty dotyczące działalności operacyjnej gospodarstwa rolnego poniesione na produkcję uzyskaną w roku obrachunkowym. Uwzględnione są nakłady produktów potencjalnie towarowych wytworzonych w gospodarstwie rolnym i zużytych w ramach działalności operacyjnej – do celów produkcyjnych (nasiona i sadzonki oraz pasze dla zwierząt żywionych systemem wypasowym i ziarnożernych). Podatki gospodarstwa rolnego i inne opłaty nie są włączone do kosztów ogółem, lecz uwzględniane są przy obliczaniu sald dopłat i podatków dotyczących działalności operacyjnej i inwestycyjnej. Do kosztów ogółem nie włącza się wartości zakupionych zwierząt, ze względu na ujęcie ich w rachunku wartości produkcji.
^l Dochód z rodzinnego gospodarstwa rolnego	SE420	zł	Opłata za zaangażowanie własnych czynników wytwórczych (w przypadku gospodarstw posiadających osobowość prawną tylko ziemi i kapitału) do działalności operacyjnej gospodarstwa rolnego oraz opłata za ryzyko podejmowane przez prowadzącego gospodarstwo rolne w roku obrachunkowym. Dochód ten oblicza się przez dodanie do wartości dodanej netto salda dopłat i podatków dotyczących inwestycji oraz odjęcie kosztu czynników zewnętrznych (tj. wynagrodzeń za pracę, czynszu oraz odsetek).
^m Nakłady pracy własnej	SE015	zł	Nakłady pracy w ramach działalności operacyjnej gospodarstwa rolnego osób nieopłaconych = FWU (głównie członków rodziny), wyrażone w jednostkach przeliczeniowych pracy rodziny = osobach pełnozatrudnionych rodziny.
ⁿ Dochód z rodzinnego gosp. rol. na osobę pełnozatrudnioną rodziny	SE430	zł/FWU	Dochód z rodzinnego gospodarstwa rolnego na osobę pełnozatrudnioną rodziny (jednostkę przeliczeniową pracy rodziny) obliczony jest tylko dla gospodarstw rolnych, w których występują nakłady pracy własnej (SE015>0). [SE420/SE015]

Objaśnienia znaków umownych:

- (-) brak gospodarstw w danym typie lub klasie włk. ekonomicznej.
- (.) mniej niż 15 gosp. w próbie FADN w danym typie lub klasie włk. ekonomicznej.

Więcej o:

Polskim FADN: www.fadn.pl

IERiGŻ-PIB: www.ierigz.waw.pl

FADN: https://agriculture.ec.europa.eu/data-and-analysis/farm-structures-and-economics/fadn_en

Wynikach Standardowych: www.fadn.pl → Publikacje

Planie wyboru Polskiego FADN: www.fadn.pl → Publikacje → Pozostałe

Wspólnotowej Typologii Gospodarstw Rolnych:

www.fadn.pl → Metodyka → Typologia

Instytut Ekonomiki Rolnictwa i Gospodarki Żywnościowej

- Państwowy Instytut Badawczy

Zakład Rachunkowości Gospodarstw Rolnych - przygotowanie danych

Renata Płonka, Dariusz Osuch - opracowanie

00-002 Warszawa, ul. Świętokrzyska 20

Tel./faks: (0 22) 826 93 22

E-mail: portal@fadn.pl

Internet: www.fadn.pl; www.polskifadn.eu