

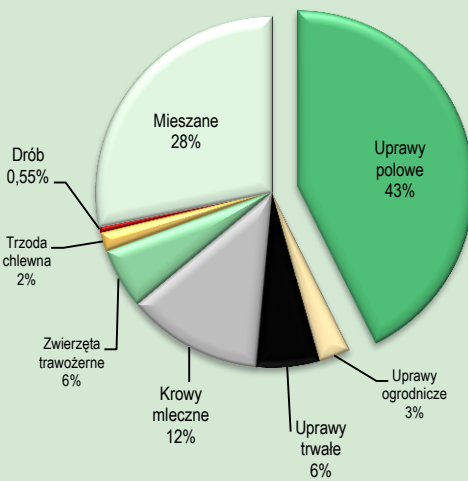
Prezentowane wyniki opisują polskie gospodarstwa rolne uczestniczące w europejskiej Sieci Zbierania Danych Rachunkowych (FADN - Farm Accountancy Data Network). Zastosowane pojęcia i kategorie ekonomiczne są w pełni zgodne z Wynikami Standardowymi FADN Dyrekcji Generalnej do spraw Rolnictwa i Rozwoju Obszarów Wiejskich UE (DG-AGRI).

W Polsce instytucją odpowiedzialną za organizację zbierania danych, ich przetworzenie i przekazanie do Komisji Europejskiej jest IERiGŻ-PIB.

Podstawowe informacje:

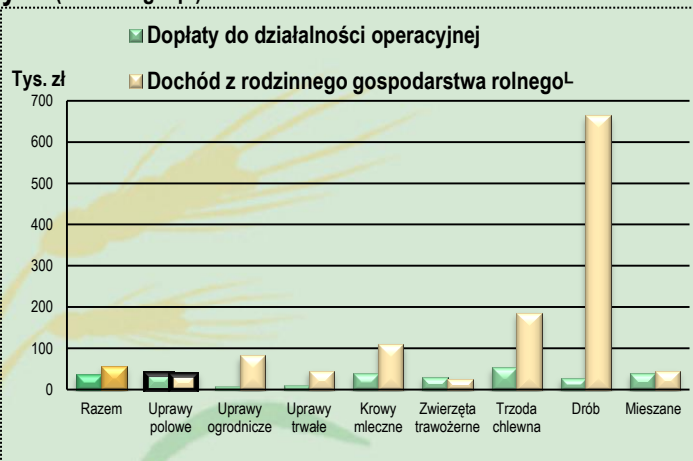
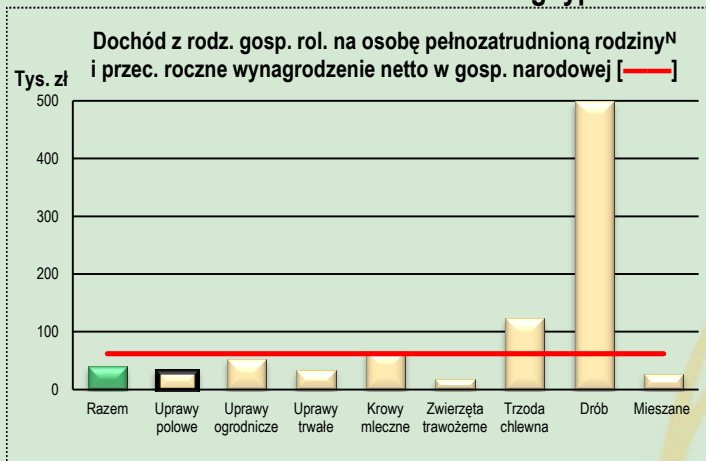
- Pole obserwacji FADN obejmuje tylko gospodarstwa towarowe, wytwarzające co najmniej 90% Standardowej Produkcji (SO) ze wszystkich gospodarstw rolnych w kraju. Minimalna wielkość ekonomiczna, po przekroczeniu której włącza się gospodarstwo rolne do pola obserwacji FADN w Polsce wynosi 4 000 euro SO.
- Próba Polskiego FADN jest reprezentatywna ze względu na trzy kryteria: wielkość ekonomiczną, typ rolniczy i lokalizację. W Polsce badaniami FADN objętych jest ponad 11 tys. gospodarstw rolnych.
- Wspólnotowa Typologia Gospodarstw Rolnych to klasyfikacja gospodarstw rolnych wg wielkości ekonomicznej i typu rolniczego w regionach FADN. Typ rolniczy określany jest udziałem wartości SO z poszczególnych działalności rolniczych w całkowitej wartości SO gospodarstwa, natomiast wielkość ekonomiczna to suma SO uzyskanych ze wszystkich działalności w gospodarstwie wyrażona w euro.

Struktura gospodarstw wg typów



Podstawowe parametry charakteryzujące pole obserwacji na tle populacji generalnej	J.m.	Populacja generalna	Pole obserwacji	Udział pola obserwacji w pop. generalnej w %
Standardowa Produkcja	mln zł	102 542	97 490	95,1%
Powierzchnia ziemi użytkowanej rolniczo	tys. ha	14 407	12 637	87,7%
Liczba zwierząt przeliczeniowych	LU	9 019 365	8 881 372	98,5%
Liczba osób pełnozatrudnionych	AWU	1 647 982	1 205 911	73,2%
Liczba gospodarstw		1 410 732	749 606	53,1%

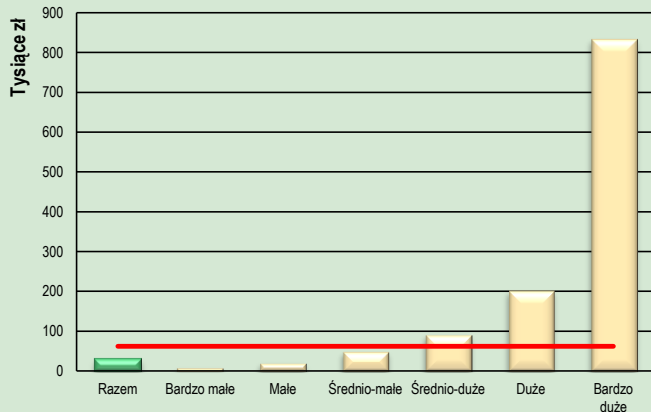
Wyniki Standardowe reprezentatywne dla pola obserwacji Polskiego FADN wg typów rolniczych (śred. na gosp.)



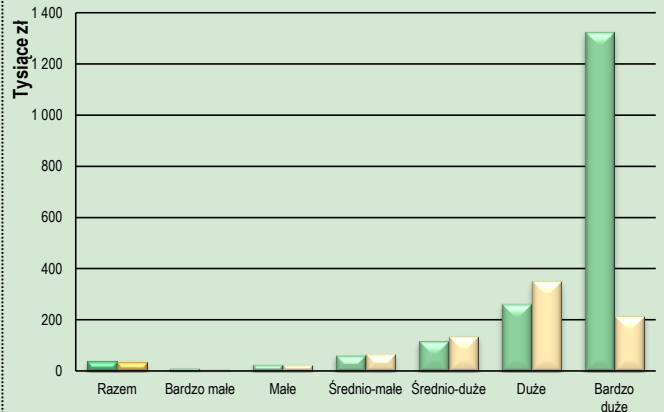
Zmienna FADN	Symbol	J.m.	Gospodarstwa wg typów rolniczych								
			Razem	Uprawy polowe	Uprawy ogrodnicze	Uprawy trwałe	Krowy mleczne	Zwierzęta trawożerne	Trzoda chlewna	Drób	Mieszane
Liczba reprezentowanych gospodarstw	SYS02		749 298	319 767	22 019	43 960	93 649	41 642	13 199	4 097	210 965
Nakłady pracy ogółem	SE010	AWU	1,5	1,2	2,2	1,7	1,7	1,4	1,6	2,9	1,5
Powierzchnia użytków rolnych	SE025	ha	22,1	23,8	6,6	8,5	21,9	17,4	24,4	26,3	24,7
Zwierzęta ogółem - st. średnioroczny	SE080	LU	12,1	0,8	0,5	0,0	27,6	14,7	85,0	215,3	17,0
Produkcja ogółem ^J	SE131	zł	191 915	129 391	242 874	113 830	260 389	78 399	563 097	2 607 254	219 518
Koszty ogółem ^K	SE270	zł	172 526	130 365	169 627	81 286	188 786	82 161	435 775	1 972 874	214 931
w tym koszty bezpośrednie	SE281	zł	89 979	59 432	63 177	19 261	106 224	35 724	325 611	1 649 022	112 292
Dopłaty do działalności operacyjnej	SE605	zł	35 605	38 372	7 452	10 275	37 798	30 177	53 295	28 137	38 764
Raty dotacji inwestycyjnych	SE406	zł	3 395	2 265	2 964	3 119	1 969	1 749	5 434	1 536	6 075
Wartość dodana netto	SE415	zł	68 867	47 105	109 055	58 379	113 608	27 802	196 317	745 424	66 973
Dochód z rodzinnego gospodarstwa rolnego ^L	SE420	zł	54 915	35 657	82 826	45 159	109 219	25 601	184 926	665 240	44 918
Dochód z rodzinnego gosp. rol. na osobę pełnozatrudnioną rodziny ^N	SE430	zł/FWU	40 050	30 697	51 514	33 770	65 485	18 598	122 432	498 558	26 748
Aktywa ogółem - st. na koniec roku	SE436	zł	1 015 190	977 444	574 703	655 627	1 269 745	846 598	1 556 531	2 353 974	1 053 711
Zobowiązania ogółem - st. na koniec roku	SE485	zł	32 151	35 983	14 618	6 049	31 031	13 076	88 101	115 608	32 752
Inwestycje netto	SE521	zł	-5 741	-5 580	-12 032	-17 814	-7 764	-11 951	890	-57 659	-95

Wyniki Standardowe reprezentatywne dla pola obserwacji Polskiego FADN dla typu uprawy polowe wg wielkości ekonomicznej (śred. na gosp.)

Dochód z rodz. gosp. rol. na osobę pełnozatrudnioną rodziny^N
i przec. roczne wynagrodzenie netto w gosp. narodowej [—]

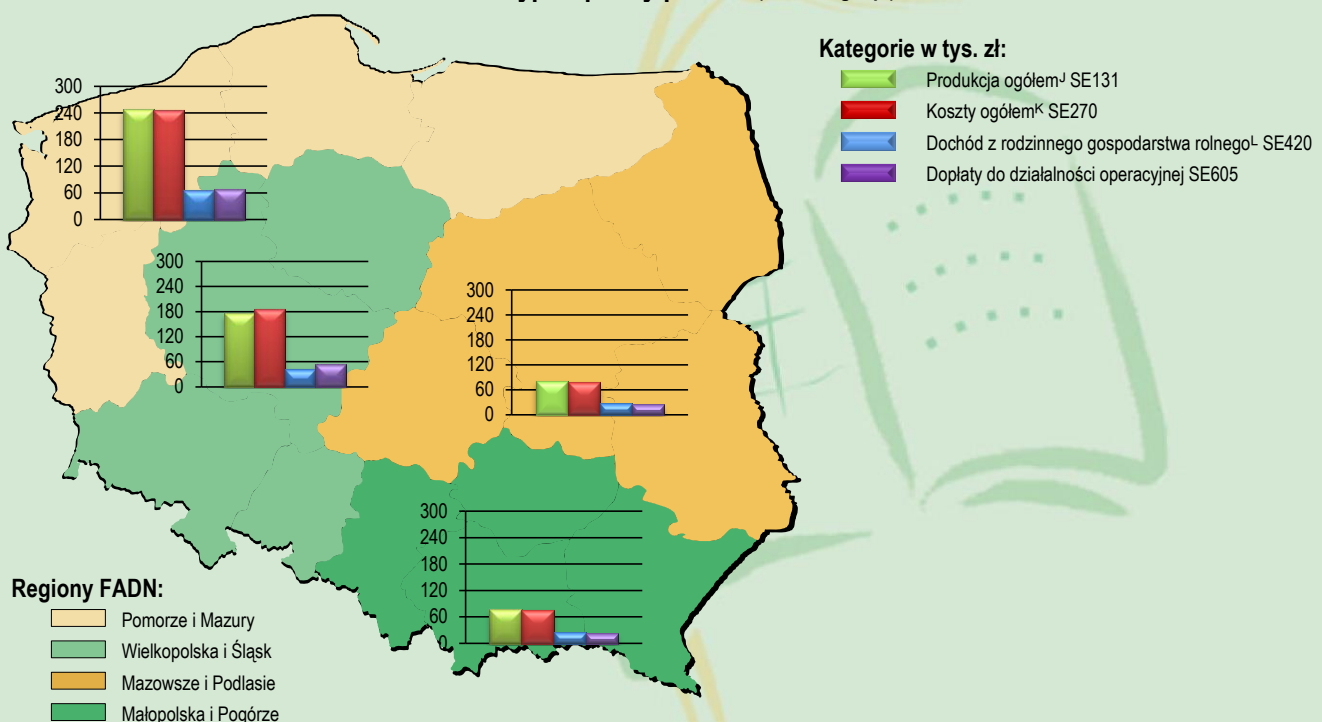


■ Dopłaty do działalności operacyjnej
■ Dochód z rodzinnego gospodarstwa rolnego^L

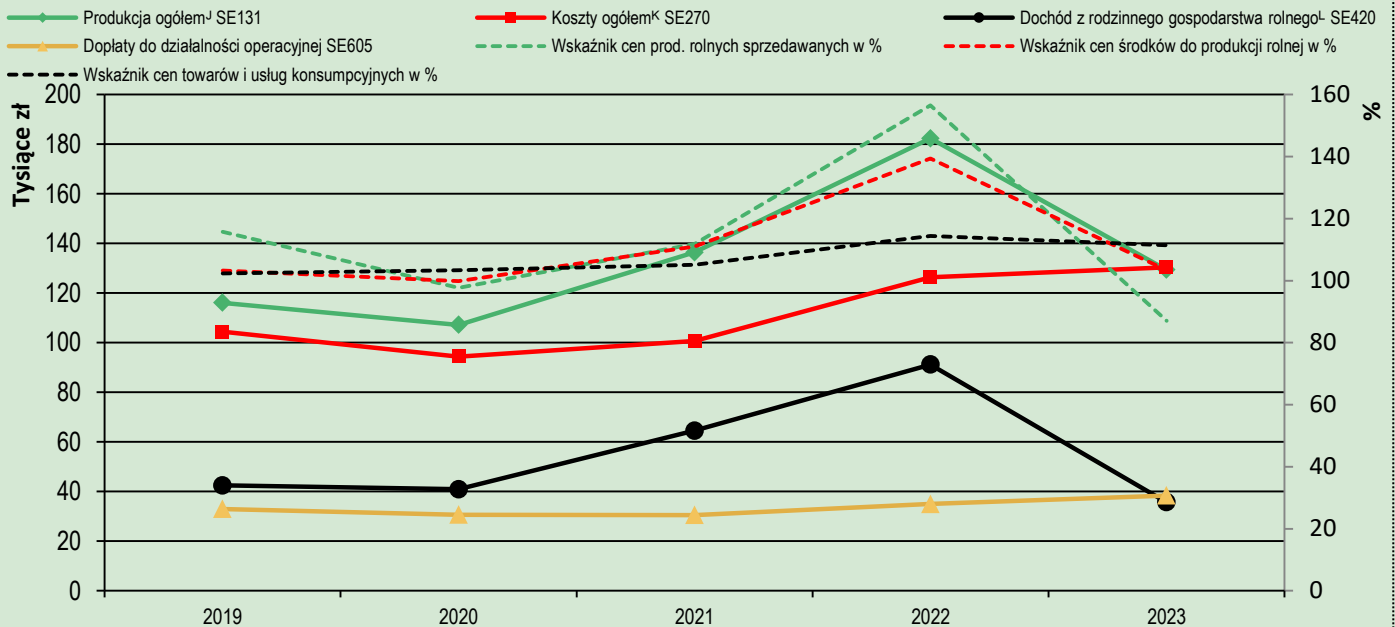


Zmienna FADN	Symbol	J.m.	Gospodarstwa wg wielkości ekonomicznej						
			Razem	Bardzo małe	Małe	Średnio-małe	Średnio-duże	Duże	Bardzo duże
Liczba reprezentowanych gospodarstw	SYS02		319 767	146 035	119 725	28 900	15 661	8 270	1 176
Nakłady pracy ogółem	SE010	AWU	1,2	1,0	1,3	1,5	1,7	2,5	10,8
Powierzchnia użytków rolnych	SE025	ha	23,8	9,2	15,9	34,2	64,8	155,5	918,8
Zwierzęta ogółem - st. średnioroczny	SE080	LU	0,8	0,2	0,6	1,4	3,0	6,1	21,8
Produkcja ogółem ^J	SE131	zł	129 391	34 183	76 026	185 064	379 736	1 026 362	6 375 909
Koszty ogółem ^K	SE270	zł	130 365	37 603	75 579	179 046	360 690	930 276	7 338 955
w tym koszty bezpośrednie	SE281	zł	59 432	12 010	31 435	85 784	187 304	488 278	3 432 571
Dopłaty do działalności operacyjnej	SE605	zł	38 372	12 126	25 658	63 127	118 805	264 187	1 324 652
Raty dotacji inwestycyjnych	SE406	zł	2 265	1 454	2 332	2 749	5 436	8 135	772
Wartość dodana netto	SE415	zł	47 105	7 524	27 472	80 537	163 923	463 826	1 653 358
Dochód z rodzinnego gospodarstwa rolnego ^L	SE420	zł	35 657	7 831	25 379	67 367	135 854	349 835	214 421
Dochód z rodzinnego gosp. rol. na osobę pełnozatrudnioną rodziny ^N	SE430	zł/FWU	30 697	8 174	20 841	49 578	92 077	202 668	832 690
Aktywa ogółem - st. na koniec roku	SE436	zł	977 444	478 699	780 400	1 451 409	2 424 441	5 230 757	22 144 963
Zobowiązania ogółem - st. na koniec roku	SE485	zł	35 983	987	8 128	50 114	121 829	414 869	3 062 859
Inwestycje netto	SE521	zł	-5 580	-9 181	-11 479	-5 990	17 254	40 041	427 494

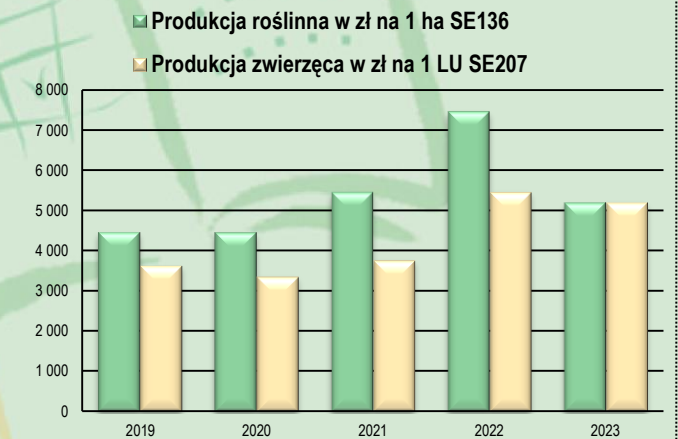
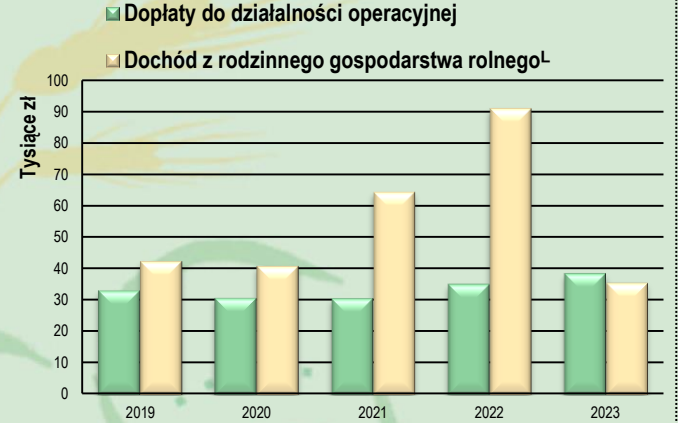
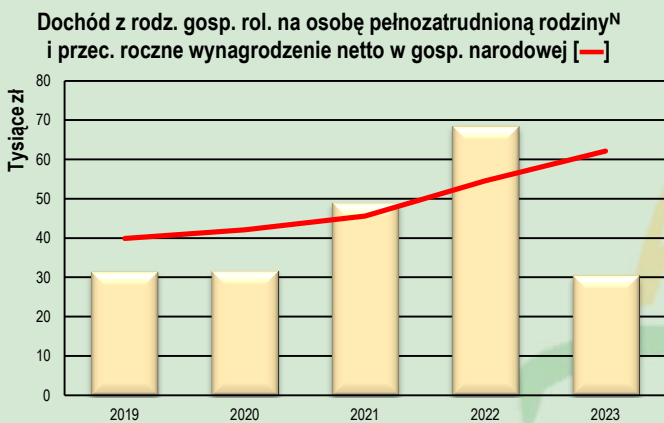
Wyniki Standardowe reprezentatywne dla pola obserwacji Polskiego FADN w regionach FADN dla typu uprawy polowe (śred. na gosp.)



Wyniki Standardowe reprezentatywne dla pola obserwacji Polskiego FADN dla typu uprawy polowe w latach 2019 - 2023 (śred. na gosp.)



Zmienna FADN	Symbol	J.m.	Lata				
			2019	2020	2021	2022	2023
Produkcja ogółem ^J	SE131	zł	116 099	107 154	136 374	182 317	129 391
Koszty ogółem ^K	SE270	zł	104 388	94 391	100 718	126 334	130 365
w tym koszty bezpośrednie	SE281	zł	40 902	37 048	39 111	55 400	59 432
Dopłaty do działalności operacyjnej	SE605	zł	32 957	30 626	30 511	34 985	38 372
Dochód z rodzinnego gospodarstwa rolnego ^L	SE420	zł	42 486	40 917	64 532	91 140	35 657
Dochód z rodzinnego gosp. rol. na osobę pełnozatrudnioną rodziny ^N	SE430	zł/FWU	31 624	31 731	49 104	68 591	30 697
Aktywa ogółem - st. na koniec roku	SE436	zł	873 687	836 565	877 881	967 216	977 444
Zobowiązania ogółem - st. na koniec roku	SE485	zł	53 697	44 858	37 371	33 443	35 983
Inwestycje netto	SE521	zł	-5 809	-3 626	-4 128	-3 874	-5 580



Od 2020 roku do przeważenia wyników próby na pole obserwacji wykorzystywane są dane z planu wyboru opracowanego w 2018 roku oraz współczynniki SO „2013”. Obserwowana w Polsce zmiana struktury gospodarstw rolnych (która jest widoczna w planie wyboru) powoduje w związku z tym również zmianę struktury gospodarstw w prezentowanych wynikach standardowych Polskiego FADN.

Wybrane definicje:

^j Produkcja ogółem	SE131	zł	Obejmuje: sprzedaż, przekazania do gospodarstwa domowego, zużycie na potrzeby gospodarstwa rolnego, różnicę stanu zapasów, różnicę wartości zwierząt wynikającą ze zmiany cen a pomniejszona jest o zakup zwierząt.
^k Koszty ogółem	SE270	zł	Obejmują: koszty bezpośrednie, koszty ogólnogospodarcze, amortyzację i koszt czynników zewnętrznych. Ujęte są tu koszty dotyczące działalności operacyjnej gospodarstwa rolnego poniesione na produkcję uzyskaną w roku obrachunkowym. Uwzględnione są nakłady produktów potencjalnie towarowych wytworzonych w gospodarstwie rolnym i zużytych w ramach działalności operacyjnej – do celów produkcyjnych (nasiona i sadzonki oraz pasze dla zwierząt żywionych systemem wypasowym i ziarnożernych). Podatki gospodarstwa rolnego i inne opłaty nie są włączone do kosztów ogółem, lecz uwzględniane są przy obliczaniu sald dopłat i podatków dotyczących działalności operacyjnej i inwestycyjnej. Do kosztów ogółem nie włącza się wartości zakupionych zwierząt, ze względu na ujęcie ich w rachunku wartości produkcji.
^l Dochód z rodzinnego gospodarstwa rolnego	SE420	zł	Opłata za zaangażowanie własnych czynników wytwórczych (w przypadku gospodarstw posiadających osobowość prawną tylko ziemi i kapitału) do działalności operacyjnej gospodarstwa rolnego oraz opłata za ryzyko podejmowane przez prowadzącego gospodarstwo rolne w roku obrachunkowym. Dochód ten oblicza się przez dodanie do wartości dodanej netto salda dopłat i podatków dotyczących inwestycji oraz odjęcie kosztu czynników zewnętrznych (tj. wynagrodzeń za pracę, czynszu oraz odsetek).
^m Nakłady pracy własnej	SE015	zł	Nakłady pracy w ramach działalności operacyjnej gospodarstwa rolnego osób nieopłaconych = FWU (głównie członków rodziny), wyrażone w jednostkach przeliczeniowych pracy rodziny = osobach pełnozatrudnionych rodziny.
ⁿ Dochód z rodzinnego gosp. rol. na osobę pełnozatrudnioną rodziny	SE430	zł/FWU	Dochód z rodzinnego gospodarstwa rolnego na osobę pełnozatrudnioną rodziny (jednostkę przeliczeniową pracy rodziny) obliczony jest tylko dla gospodarstw rolnych, w których występują nakłady pracy własnej (SE015>0). [SE420/SE015]

Objaśnienia znaków umownych:

- (-) brak gospodarstw w danym typie lub klasie włk. ekonomicznej.
- (.) mniej niż 15 gosp. w próbie FADN w danym typie lub klasie włk. ekonomicznej.

Więcej o:

Polskim FADN: www.fadn.pl

IERiGŻ-PIB: www.ierigz.waw.pl

FADN: https://agriculture.ec.europa.eu/data-and-analysis/farm-structures-and-economics/fadn_en

Wynikach Standardowych: www.fadn.pl → Publikacje

Planie wyboru Polskiego FADN: www.fadn.pl → Publikacje → Pozostałe

Wspólnotowej Typologii Gospodarstw Rolnych:

www.fadn.pl → Metodyka → Typologia

Instytut Ekonomiki Rolnictwa i Gospodarki Żywnościowej

- Państwowy Instytut Badawczy

Zakład Rachunkowości Gospodarstw Rolnych - przygotowanie danych

Renata Płonka, Dariusz Osuch - opracowanie

00-002 Warszawa, ul. Świętokrzyska 20

Tel./faks: (0 22) 826 93 22

E-mail: portal@fadn.pl

Internet: www.fadn.pl; www.polskifadn.eu