

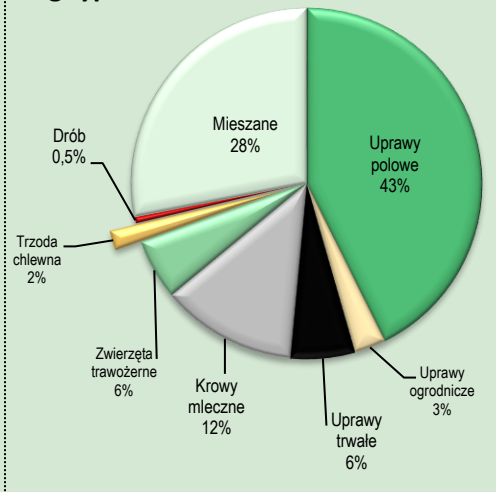
Prezentowane wyniki opisują polskie gospodarstwa rolne uczestniczące w europejskiej Sieci Zbierania Danych Rachunkowych (FADN - Farm Accountancy Data Network). Zastosowane pojęcia i kategorie ekonomiczne są w pełni zgodne z Wynikami Standardowymi FADN Dyrekcji Generalnej do spraw Rolnictwa i Rozwoju Obszarów Wiejskich UE (DG-AGRI).

W Polsce instytucją odpowiedzialną za organizację zbierania danych, ich przetworzenie i przekazanie do Komisji Europejskiej jest IERiGZ-PIB.

**Podstawowe informacje:**

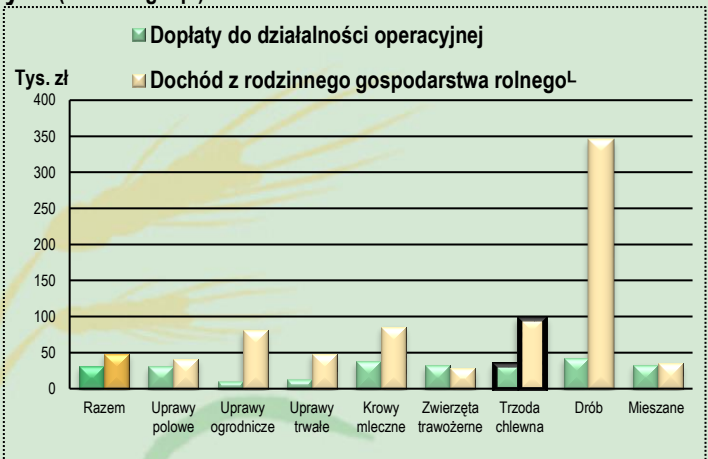
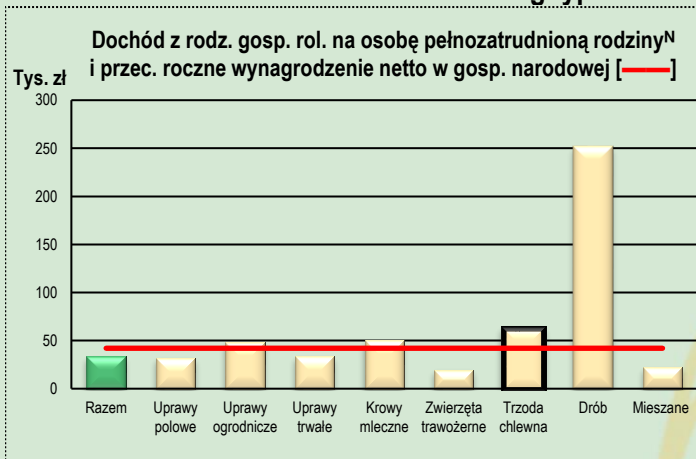
- Pole obserwacji FADN obejmuje tylko gospodarstwa towarowe, wytwarzające co najmniej 90% Standardowej Produkcji (SO) ze wszystkich gospodarstw rolnych w kraju. Minimalna wielkość ekonomiczna, po przekroczeniu której włącza się gospodarstwo rolne do pola obserwacji FADN w Polsce wynosi 4 000 euro SO.
- Próba Polskiego FADN jest reprezentatywna ze względu na trzy kryteria: wielkość ekonomiczną, typ rolniczy i lokalizację. W Polsce badaniami FADN objętych jest ponad 12 tys. gospodarstw rolnych.
- Wspólnotowa Typologia Gospodarstw Rolnych to klasyfikacja gospodarstw rolnych wg wielkości ekonomicznej i typu rolniczego w regionach FADN. Typ rolniczy określany jest udziałem wartości SO z poszczególnych działalności rolniczych w całkowitej wartości SO gospodarstwa, natomiast wielkość ekonomiczna to suma SO uzyskanych ze wszystkich działalności w gospodarstwie wyrażona w euro.

**Struktura gospodarstw wg typów**



Podstawowe parametry charakteryzujące pole obserwacji na tle populacji generalnej	J.m.	Populacja generalna	Pole obserwacji	Udział pola obserwacji w pop. generalnej w %
Standardowa Produkcja	mln zł	102 542	97 490	95,1%
Powierzchnia ziemi użytkowanej rolniczo	tys. ha	14 407	12 637	87,7%
Liczba zwierząt przeliczeniowych	LU	9 019 365	8 881 372	98,5%
Liczba osób pełnozatrudnionych	AWU	1 647 982	1 205 911	73,2%
Liczba gospodarstw		1 410 732	749 606	53,1%

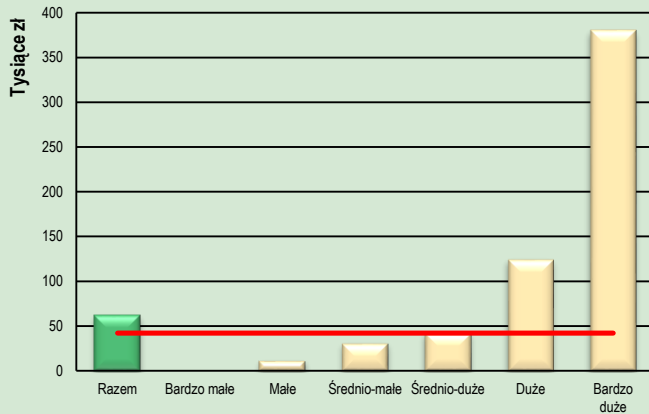
**Wyniki Standardowe reprezentatywne dla pola obserwacji Polskiego FADN wg typów rolniczych (śred. na gosp.)**



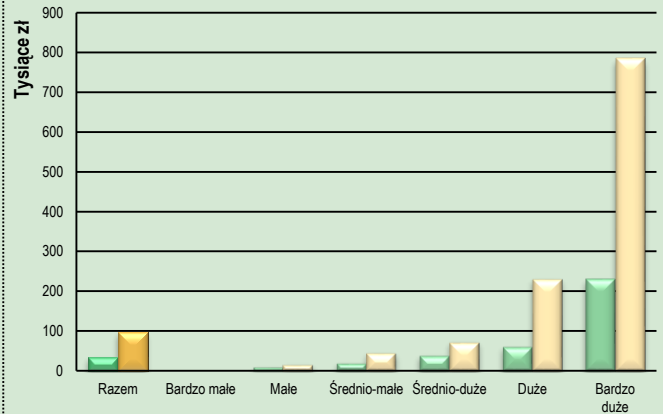
Zmienna FADN	Symbol	J.m.	Gospodarstwa wg typów rolniczych								
			Razem	Uprawy polowe	Uprawy ogrodnicze	Uprawy trwałe	Krowy mleczne	Zwierzęta trawożerne	Trzoda chlewna	Drób	Mieszane
Liczba reprezentowanych gospodarstw	SYS02		749 302	319 758	22 018	44 044	93 652	41 768	13 586	4 106	210 370
Nakłady pracy ogółem	SE010	AWU	1,5	1,3	2,8	1,8	1,7	1,5	1,7	3,4	1,6
Powierzchnia użytków rolnych	SE025	ha	21,5	23,4	5,7	8,0	21,1	16,6	23,2	34,3	23,8
Zwierzęta ogółem - st. średnioroczny	SE080	LU	11,6	0,9	0,2	0,0	26,8	14,8	77,2	197,7	16,4
Produkcja ogółem <sup>J</sup>	SE131	zł	147 027	107 154	272 384	103 797	184 523	59 927	361 449	1 676 995	160 454
Koszty ogółem <sup>K</sup>	SE270	zł	127 749	94 391	201 766	69 556	136 073	62 533	300 043	1 363 176	156 894
w tym koszty bezpośrednie	SE281	zł	61 352	37 048	78 341	16 088	69 845	24 680	217 960	1 063 611	79 816
Dopłaty do działalności operacyjnej	SE605	zł	30 674	30 626	9 867	12 233	38 027	31 795	33 087	42 542	32 903
Raty dotacji inwestycyjnych	SE406	zł	1 825	1 297	1 674	2 675	1 583	1 816	4 212	3 190	2 392
Wartość dodana netto	SE415	zł	61 512	51 938	119 064	58 528	90 395	30 544	104 557	427 180	54 039
Dochód z rodzinnego gospodarstwa rolnego <sup>L</sup>	SE420	zł	48 374	40 917	80 948	48 519	85 543	28 162	96 889	346 047	34 793
Dochód z rodzinnego gosp. rol. na osobę pełnozatrudnioną rodziny <sup>N</sup>	SE430	zł/FWU	33 836	31 731	48 706	33 274	49 975	19 380	61 764	251 851	21 950
Aktywa ogółem - st. na koniec roku	SE436	zł	857 435	836 565	593 820	630 261	1 072 959	718 730	1 304 621	2 336 353	838 158
Zobowiązania ogółem - st. na koniec roku	SE485	zł	41 691	44 858	87 086	11 560	41 973	21 152	97 209	294 580	33 866
Inwestycje netto	SE521	zł	-4 470	-3 626	-12 133	-12 218	-5 246	-734	10 055	-61 107	-3 560

## Wyniki Standardowe reprezentatywne dla pola obserwacji Polskiego FADN dla typu trzoda chlewna wg wielkości ekonomicznej (śred. na gosp.)

Dochód z rodz. gosp. rol. na osobę pełnozatrudnioną rodziny<sup>N</sup>  
i przec. roczne wynagrodzenie netto w gosp. narodowej [ — ]

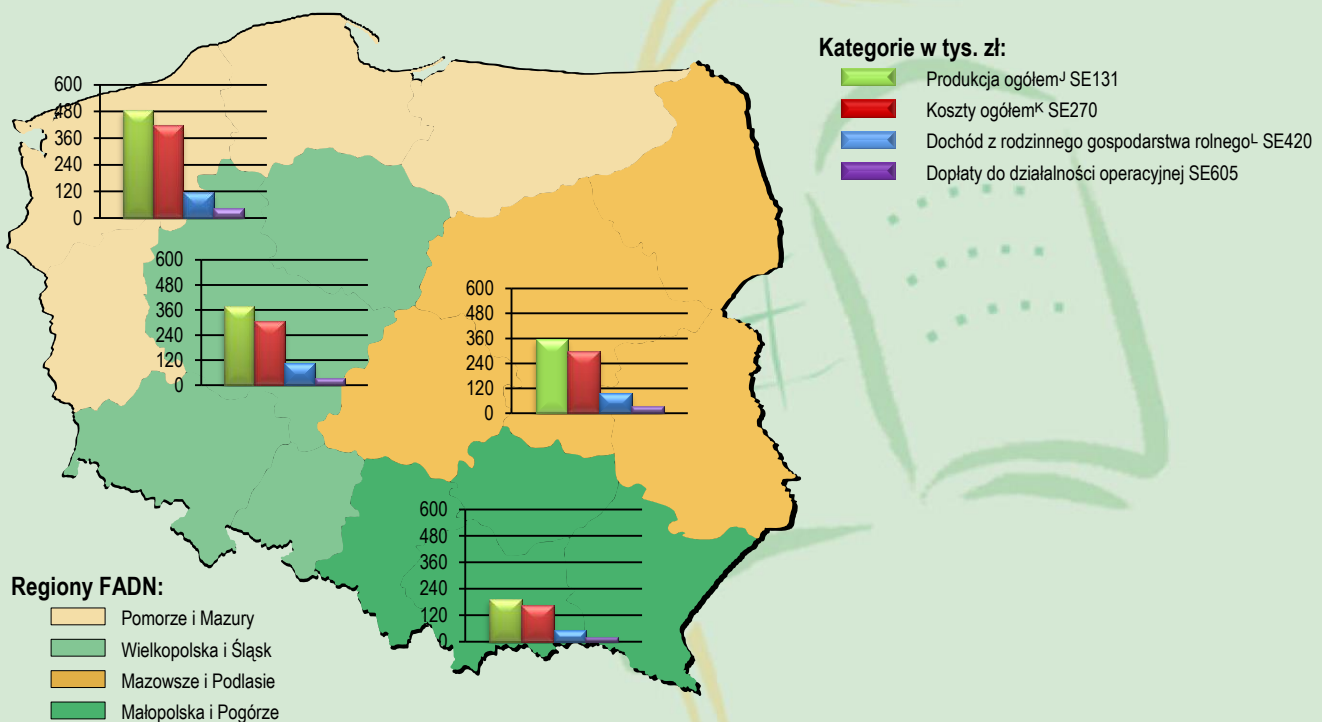


■ Dopłaty do działalności operacyjnej  
■ Dochód z rodzinnego gospodarstwa rolnego<sup>L</sup>

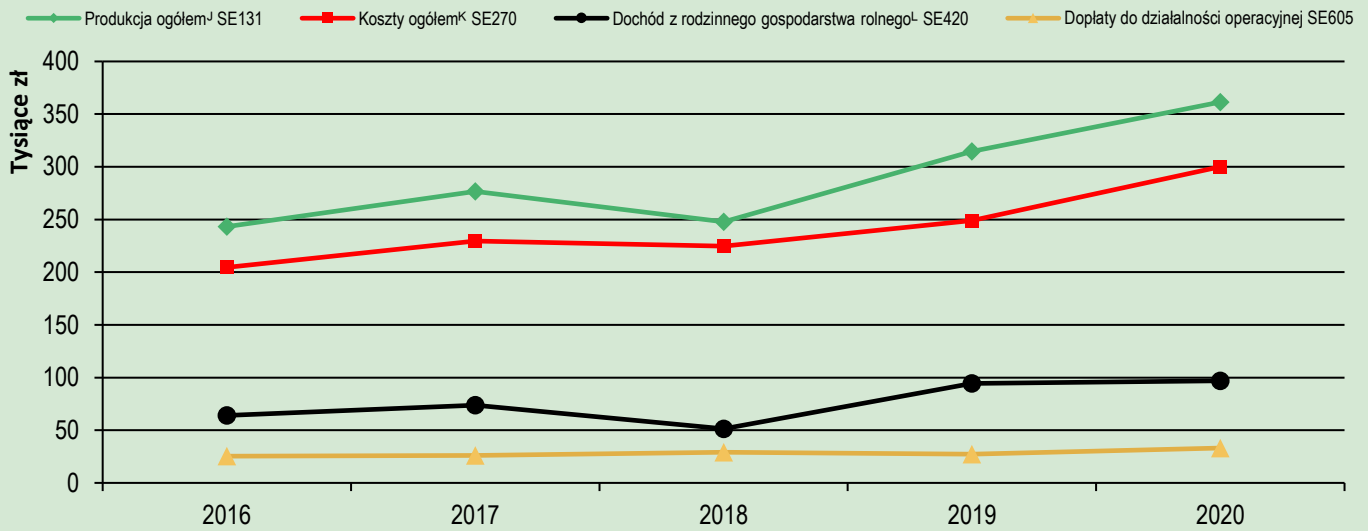


Zmienna FADN	Symbol	J.m.	Gospodarstwa wg wielkości ekonomicznej						
			Razem	Bardzo małe	Małe	Średnio-małe	Średnio-duże	Duże	Bardzo duże
Liczba reprezentowanych gospodarstw	SYS02		13 586	3	4 560	3 048	2 580	3 142	253
Nakłady pracy ogółem	SE010	AWU	1,7	.	1,3	1,5	1,7	2,0	4,5
Powierzchnia użytków rolnych	SE025	ha	23,2	.	6,7	13,2	21,6	46,2	172,2
Zwierzęta ogółem - st. średnioroczny	SE080	LU	77,2	.	12,5	28,6	63,2	186,0	622,0
Produkcja ogółem <sup>J</sup>	SE131	zł	361 449	.	65 880	142 733	281 022	856 883	2 995 356
Koszty ogółem <sup>K</sup>	SE270	zł	300 043	.	62 417	116 783	248 011	692 325	2 453 163
w tym koszty bezpośrednie	SE281	zł	217 960	.	37 607	76 096	177 282	528 323	1 740 792
Dopłaty do działalności operacyjnej	SE605	zł	33 087	.	9 479	19 382	38 425	60 438	229 966
Raty dotacji inwestycyjnych	SE406	zł	4 212	.	4 241	1 069	2 570	7 242	20 737
Wartość dodana netto	SE415	zł	104 557	.	12 747	46 029	77 676	248 362	953 965
Dochód z rodzinnego gospodarstwa rolnego <sup>L</sup>	SE420	zł	96 889	.	15 214	44 928	72 199	230 890	783 809
Dochód z rodzinnego gosp. rol. na osobę pełnozatrudnioną rodziny <sup>N</sup>	SE430	zł/FWU	61 764	.	11 629	30 794	42 522	124 288	380 081
Aktywa ogółem - st. na koniec roku	SE436	zł	1 304 621	.	457 106	814 412	1 260 387	2 561 497	7 342 731
Zobowiązania ogółem - st. na koniec roku	SE485	zł	97 209	.	7 816	7 513	65 059	244 549	1 288 267
Inwestycje netto	SE521	zł	10 055	.	-6 470	-6 992	-6 250	49 664	187 830

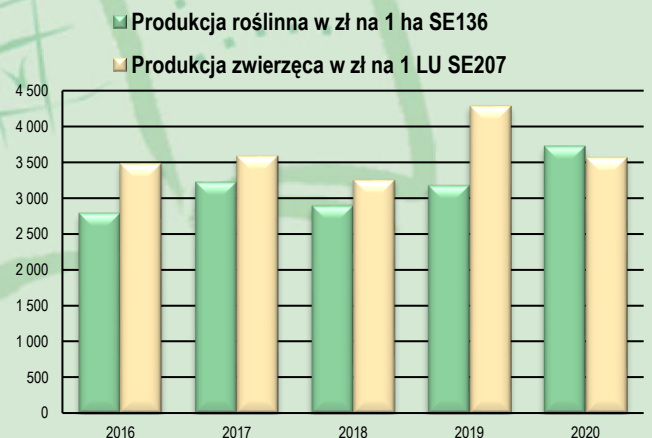
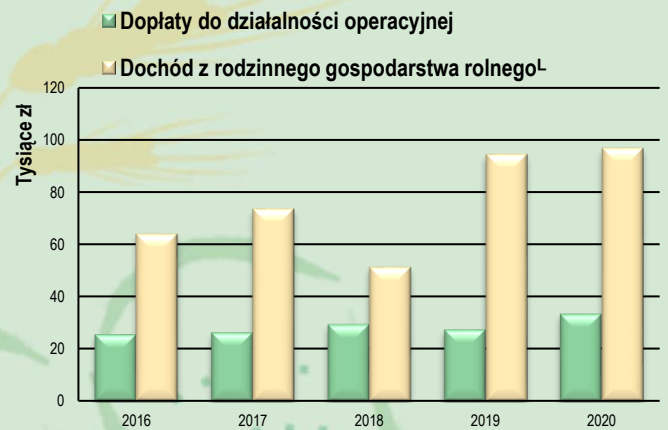
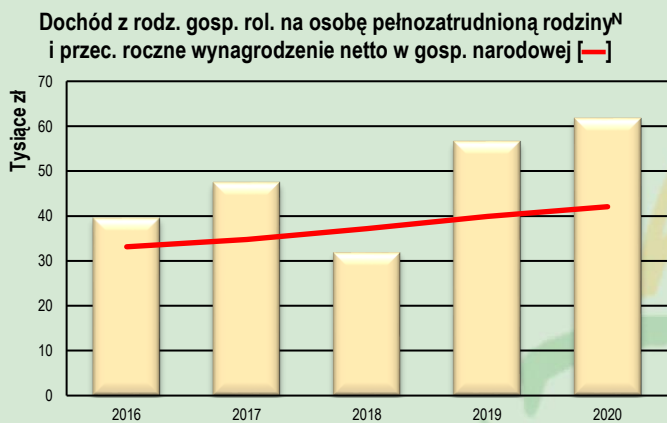
## Wyniki Standardowe reprezentatywne dla pola obserwacji Polskiego FADN w regionach FADN dla typu trzoda chlewna (śred. na gosp.)



## Wyniki Standardowe reprezentatywne dla pola obserwacji Polskiego FADN dla typu trzoda chlewna w latach 2016 - 2020 (śred. na gosp.)



Zmienna FADN	Symbol	J.m.	Lata				
			2016	2017	2018	2019	2020
Produkcja ogółem <sup>J</sup>	SE131	zł	243 234	276 660	247 686	314 627	361 449
Koszty ogółem <sup>K</sup>	SE270	zł	204 532	229 419	224 725	249 132	300 043
w tym koszty bezpośrednie	SE281	zł	141 412	159 211	158 546	174 705	217 960
Dopłaty do działalności operacyjnej	SE605	zł	25 364	26 023	29 181	27 200	33 087
Raty dotacji inwestycyjnych	SE406	zł	1 872	2 081	1 959	2 942	4 212
Dochód z rodzinnego gospodarstwa rolnego <sup>L</sup>	SE420	zł	63 951	73 676	51 354	94 521	96 889
Dochód z rodzinnego gosp. rol. na osobę pełnozatrudnioną rodziny <sup>N</sup>	SE430	zł/FWU	39 640	47 526	31 901	56 622	61 764
Aktywa ogółem - st. na koniec roku	SE436	zł	982 542	1 048 016	1 054 548	1 124 759	1 304 621
Zobowiązania ogółem - st. na koniec roku	SE485	zł	57 696	66 101	64 044	64 102	97 209
Inwestycje netto	SE521	zł	-14 791	-2 120	-1 609	-7 797	10 055



Od 2020 roku do przeważenia wyników próby na populację badawczą wykorzystywane są dane z planu wyboru opracowanego w 2018 roku oraz współczynniki SO „2013”. Obserwowana w Polsce zmiana struktury gospodarstw rolnych (która jest widoczna w planie wyboru) powoduje w związku z tym również zmianę struktury gospodarstw w prezentowanych wynikach standardowych Polskiego FADN.

## Wybrane definicje:

<sup>j</sup> Produkcja ogółem	SE131	zł	Obejmuje: sprzedaż, przekazania do gospodarstwa domowego, zużycie na potrzeby gospodarstwa rolnego, różnicę stanu zapasów, różnicę wartości zwierząt wynikającą ze zmiany cen. Pomniejszona jest o zakup zwierząt.
<sup>k</sup> Koszty ogółem	SE270	zł	Obejmują: koszty bezpośrednie, koszty ogólnogospodarcze, amortyzację i koszt czynników zewnętrznych. Ujęte są tu koszty dotyczące działalności operacyjnej gospodarstwa rolnego poniesione na produkcję uzyskaną w roku obrachunkowym. Uwzględnione są nakłady produktów potencjalnie towarowych wytworzonych w gospodarstwie rolnym i zużytych w ramach działalności operacyjnej – do celów produkcyjnych (nasiona i sadzonki oraz pasze dla zwierząt żywionych systemem wypasowym i ziarnożernych). Podatki gospodarstwa rolnego i inne opłaty nie są włączone do kosztów ogółem, lecz uwzględniane są przy obliczaniu sald dopłat i podatków dotyczących działalności operacyjnej i inwestycyjnej. Do kosztów ogółem nie włącza się wartości zakupionych zwierząt, ze względu na ujęcie ich w rachunku wartości produkcji.
<sup>l</sup> Dochód z rodzinnego gospodarstwa rolnego	SE420	zł	Opłata za zaangażowanie własnych czynników wytwórczych (w przypadku gospodarstw posiadających osobowość prawną tylko ziemi i kapitału) do działalności operacyjnej gospodarstwa rolnego oraz opłata za ryzyko podejmowane przez prowadzącego gospodarstwo rolne w roku obrachunkowym. Dochód ten oblicza się przez dodanie do wartości dodanej netto salda dopłat i podatków dotyczących inwestycji oraz odjęcie kosztu czynników zewnętrznych.
<sup>m</sup> Nakłady pracy własnej	SE015	zł	Nakłady pracy w ramach działalności operacyjnej gospodarstwa rolnego osób nieopłaconych = FWU (głównie członków rodziny), wyrażone w jednostkach przeliczeniowych pracy rodziny = osobach pełnozatrudnionych rodziny.
<sup>n</sup> Dochód z rodzinnego gosp. rol. na osobę pełnozatrudnioną rodziny	SE430	zł/FWU	Dochód z rodzinnego gospodarstwa rolnego na osobę pełnozatrudnioną rodziny (jednostkę przeliczeniową pracy rodziny) obliczony jest tylko dla gospodarstw rolnych, w których występują nakłady pracy własnej (SE015>0). [SE420/SE015]

## Objaśnienia znaków umownych:

- (-) brak gospodarstw w danym typie lub klasie wk. ekonomicznej.
- (.) mniej niż 15 gosp. w próbie FADN w danym typie lub klasie wk. ekonomicznej.

## Więcej o:

**Polskim FADN:** [www.fadn.pl](http://www.fadn.pl)

IERiGŻ-PIB: [www.ierigz.waw.pl](http://www.ierigz.waw.pl)

FADN: [www.ec.europa.eu/agriculture/rica/](http://www.ec.europa.eu/agriculture/rica/)

Wynikach Standardowych: [www.fadn.pl](http://www.fadn.pl) → Publikacje

Planie wyboru Polskiego FADN: [www.fadn.pl](http://www.fadn.pl) → Publikacje → Pozostałe

Wspólnotowej Typologii Gospodarstw Rolnych:

[www.fadn.pl](http://www.fadn.pl) → Metodyka → Typologia

Instytut Ekonomiki Rolnictwa i Gospodarki Żywnościowej

- Państwowy Instytut Badawczy

Zakład Rachunkowości Gospodarstw Rolnych

Renata Płonka, Dariusz Osuch

00-002 Warszawa, ul. Świętokrzyska 20

Tel./faks: (0 22) 826 93 22

E-mail: [portal@fadn.pl](mailto:portal@fadn.pl)

Internet: [www.fadn.pl](http://www.fadn.pl); [www.polskifadn.eu](http://www.polskifadn.eu)