

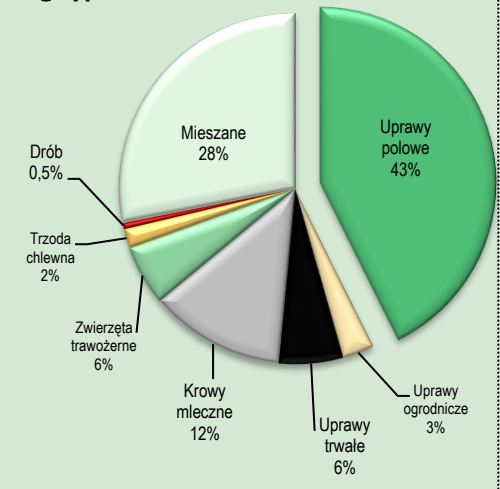
Prezentowane wyniki opisują polskie gospodarstwa rolne uczestniczące w europejskiej Sieci Zbierania Danych Rachunkowych (FADN - Farm Accountancy Data Network). Zastosowane pojęcia i kategorie ekonomiczne są w pełni zgodne z Wynikami Standardowymi FADN Dyrekcji Generalnej do spraw Rolnictwa i Rozwoju Obszarów Wiejskich UE (DG-AGRI).

W Polsce instytucją odpowiedzialną za organizację zbierania danych, ich przetworzenie i przekazanie do Komisji Europejskiej jest IERiGZ-PIB.

**Podstawowe informacje:**

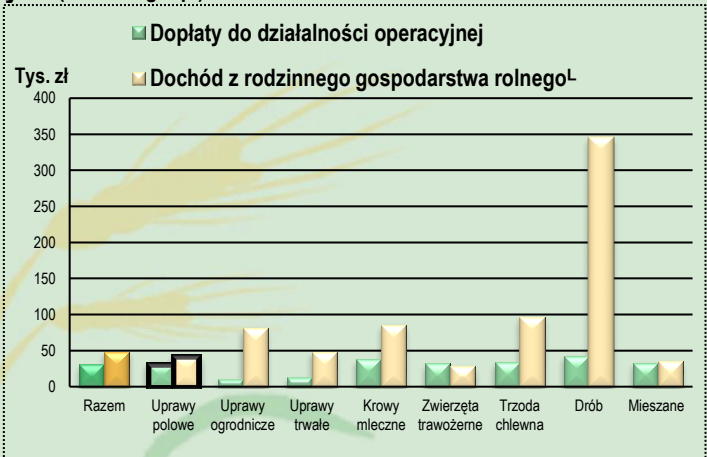
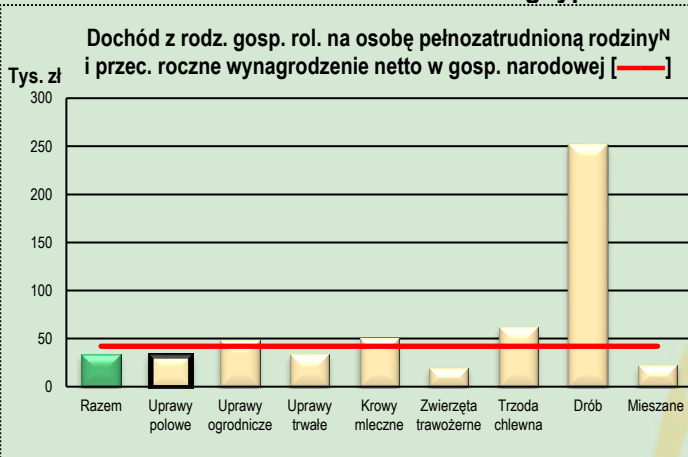
- Pole obserwacji FADN obejmuje tylko gospodarstwa towarowe, wytwarzające co najmniej 90% Standardowej Produkcji (SO) ze wszystkich gospodarstw rolnych w kraju. Minimalna wielkość ekonomiczna, po przekroczeniu której włącza się gospodarstwo rolne do pola obserwacji FADN w Polsce wynosi 4 000 euro SO.
- Próba Polskiego FADN jest reprezentatywna ze względu na trzy kryteria: wielkość ekonomiczną, typ rolniczy i lokalizację. W Polsce badaniami FADN objętych jest ponad 12 tys. gospodarstw rolnych.
- Wspólnotowa Typologia Gospodarstw Rolnych to klasyfikacja gospodarstw rolnych wg wielkości ekonomicznej i typu rolniczego w regionach FADN. Typ rolniczy określany jest udziałem wartości SO z poszczególnych działalności rolniczych w całkowitej wartości SO gospodarstwa, natomiast wielkość ekonomiczna to suma SO uzyskanych ze wszystkich działalności w gospodarstwie wyrażona w euro.

**Struktura gospodarstw wg typów**



Podstawowe parametry charakteryzujące pole obserwacji na tle populacji generalnej	J.m.	Populacja generalna	Pole obserwacji	Udział pola obserwacji w pop. generalnej w %
Standardowa Produkcja	mln zł	102 542	97 490	95,1%
Powierzchnia ziemi użytkowanej rolniczo	tys. ha	14 407	12 637	87,7%
Liczba zwierząt przeliczeniowych	LU	9 019 365	8 881 372	98,5%
Liczba osób pełnozatrudnionych	AWU	1 647 982	1 205 911	73,2%
Liczba gospodarstw		1 410 732	749 606	53,1%

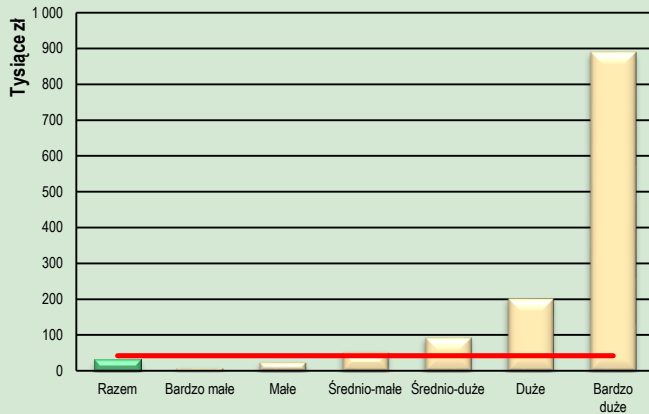
**Wyniki Standardowe reprezentatywne dla pola obserwacji Polskiego FADN wg typów rolniczych (śred. na gosp.)**



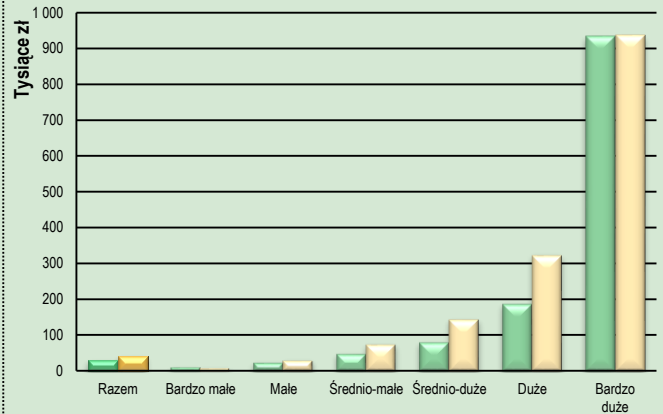
Zmienna FADN	Symbol	J.m.	Gospodarstwa wg typów rolniczych								
			Razem	Uprawy polowe	Uprawy ogrodnicze	Uprawy trwałe	Krowy mleczne	Zwierzęta trawożerne	Trzoda chlewna	Drób	Mieszane
Liczba reprezentowanych gospodarstw	SYS02		749 302	319 758	22 018	44 044	93 652	41 768	13 586	4 106	210 370
Nakłady pracy ogółem	SE010	AWU	1,5	1,3	2,8	1,8	1,7	1,5	1,7	3,4	1,6
Powierzchnia użytków rolnych	SE025	ha	21,5	23,4	5,7	8,0	21,1	16,6	23,2	34,3	23,8
Zwierzęta ogółem - st. średnioroczny	SE080	LU	11,6	0,9	0,2	0,0	26,8	14,8	77,2	197,7	16,4
Produkcja ogółem <sup>J</sup>	SE131	zł	147 027	107 154	272 384	103 797	184 523	59 927	361 449	1 676 995	160 454
Koszty ogółem <sup>K</sup>	SE270	zł	127 749	94 391	201 766	69 556	136 073	62 533	300 043	1 363 176	156 894
w tym koszty bezpośrednie	SE281	zł	61 352	37 048	78 341	16 088	69 845	24 680	217 960	1 063 611	79 816
Dopłaty do działalności operacyjnej	SE605	zł	30 674	30 626	9 867	12 233	38 027	31 795	33 087	42 542	32 903
Raty dotacji inwestycyjnych	SE406	zł	1 825	1 297	1 674	2 675	1 583	1 816	4 212	3 190	2 392
Wartość dodana netto	SE415	zł	61 512	51 938	119 064	58 528	90 395	30 544	104 557	427 180	54 039
Dochód z rodzinnego gospodarstwa rolnego <sup>L</sup>	SE420	zł	48 374	40 917	80 948	48 519	85 543	28 162	96 889	346 047	34 793
Dochód z rodzinnego gosp. rol. na osobę pełnozatrudnioną rodziny <sup>N</sup>	SE430	zł/FWU	33 836	31 731	48 706	33 274	49 975	19 380	61 764	251 851	21 950
Aktywa ogółem - st. na koniec roku	SE436	zł	857 435	836 565	593 820	630 261	1 072 959	718 730	1 304 621	2 336 353	838 158
Zobowiązania ogółem - st. na koniec roku	SE485	zł	41 691	44 858	87 086	11 560	41 973	21 152	97 209	294 580	33 866
Inwestycje netto	SE521	zł	-4 470	-3 626	-12 133	-12 218	-5 246	-734	10 055	-61 107	-3 560

## Wyniki Standardowe reprezentatywne dla pola obserwacji Polskiego FADN dla typu uprawy polowe wg wielkości ekonomicznej (śred. na gosp.)

Dochód z rodz. gosp. rol. na osobę pełnozatrudnioną rodziny<sup>N</sup>  
i przec. roczne wynagrodzenie netto w gosp. narodowej [—]

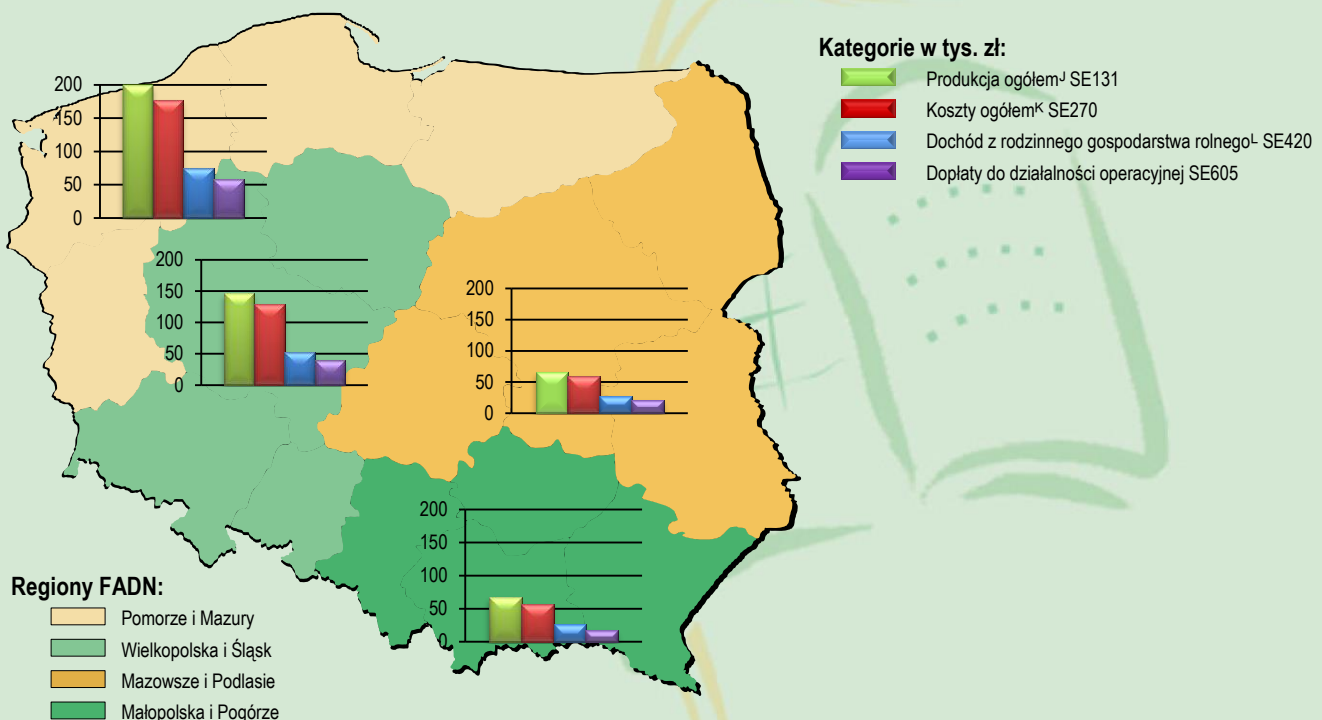


■ Dopłaty do działalności operacyjnej  
■ Dochód z rodzinnego gospodarstwa rolnego<sup>L</sup>

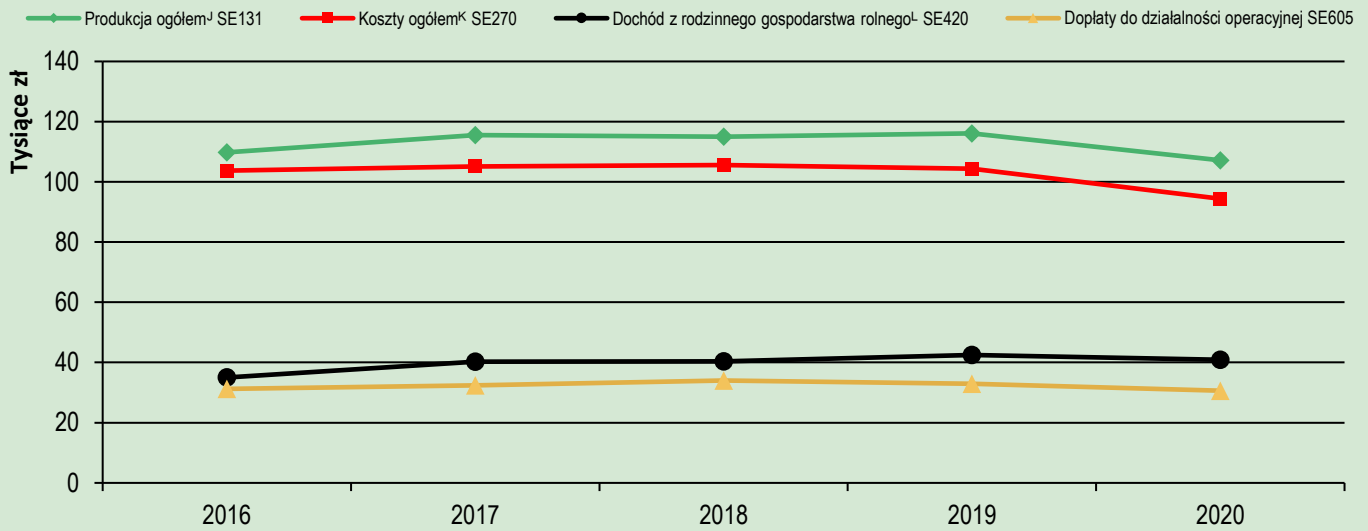


Zmienna FADN	Symbol	J.m.	Gospodarstwa wg wielkości ekonomicznej						
			Razem	Bardzo małe	Małe	Średnio-małe	Średnio-duże	Duże	Bardzo duże
Liczba reprezentowanych gospodarstw	SYS02		319 758	146 035	119 718	28 902	15 660	8 269	1 175
Nakłady pracy ogółem	SE010	AWU	1,3	1,0	1,3	1,6	1,8	2,8	12,6
Powierzchnia użytków rolnych	SE025	ha	23,4	8,6	15,6	33,5	62,5	161,7	911,7
Zwierzęta ogółem - st. średnioroczny	SE080	LU	0,9	0,2	0,6	1,7	3,4	6,5	17,0
Produkcja ogółem <sup>J</sup>	SE131	zł	107 154	28 634	63 998	157 980	312 748	843 108	5 093 700
Koszty ogółem <sup>K</sup>	SE270	zł	94 391	29 366	55 728	130 079	247 417	697 951	4 950 549
w tym koszty bezpośrednie	SE281	zł	37 048	7 684	19 625	54 338	112 636	328 847	1 975 470
Dopłaty do działalności operacyjnej	SE605	zł	30 626	11 373	23 616	48 044	81 081	187 333	934 119
Raty dotacji inwestycyjnych	SE406	zł	1 297	401	1 394	2 410	3 833	7 122	661
Wartość dodana netto	SE415	zł	51 938	9 852	33 396	85 657	167 285	421 257	2 205 883
Dochód z rodzinnego gospodarstwa rolnego <sup>L</sup>	SE420	zł	40 917	8 723	30 138	74 784	144 755	323 220	936 700
Dochód z rodzinnego gosp. rol. na osobę pełnozatrudnioną rodziny <sup>N</sup>	SE430	zł/FWU	31 731	8 522	24 441	52 735	94 540	203 333	890 201
Aktywa ogółem - st. na koniec roku	SE436	zł	836 565	429 035	655 849	1 247 189	2 097 459	4 720 134	15 663 157
Zobowiązania ogółem - st. na koniec roku	SE485	zł	44 858	2 550	9 499	61 660	144 931	506 134	3 912 533
Inwestycje netto	SE521	zł	-3 626	-1 264	-5 357	-7 401	6 797	-595	-188 027

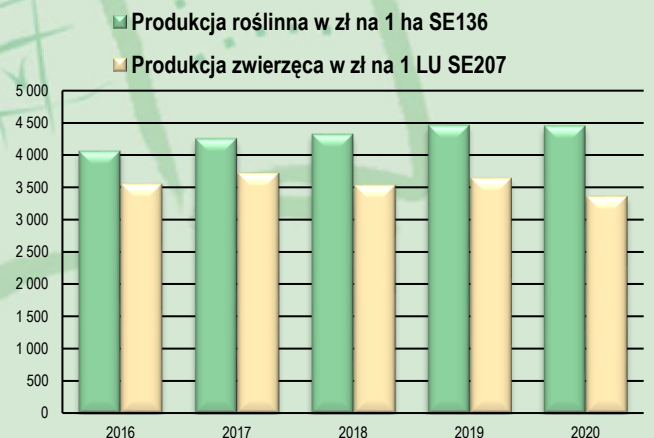
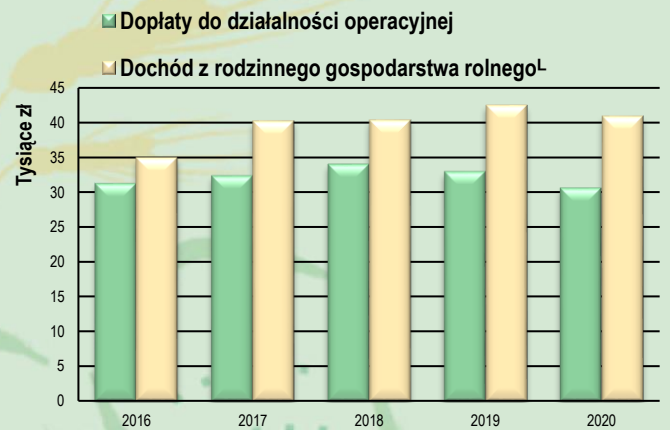
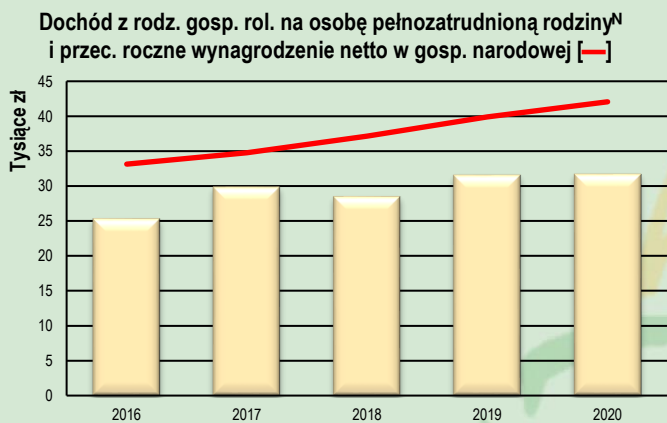
## Wyniki Standardowe reprezentatywne dla pola obserwacji Polskiego FADN w regionach FADN dla typu uprawy polowe (śred. na gosp.)



## Wyniki Standardowe reprezentatywne dla pola obserwacji Polskiego FADN dla typu uprawy polowe w latach 2016 - 2020 (śred. na gosp.)



Zmienna FADN	Symbol	J.m.	Lata				
			2016	2017	2018	2019	2020
Produkcja ogółem <sup>J</sup>	SE131	zł	109 841	115 570	115 005	116 099	107 154
Koszty ogółem <sup>K</sup>	SE270	zł	103 747	105 099	105 581	104 388	94 391
w tym koszty bezpośrednie	SE281	zł	42 480	41 619	40 496	40 902	37 048
Dopłaty do działalności operacyjnej	SE605	zł	31 280	32 364	34 013	32 957	30 626
Raty dotacji inwestycyjnych	SE406	zł	1 008	840	881	1 592	1 297
Dochód z rodzinnego gospodarstwa rolnego <sup>L</sup>	SE420	zł	35 006	40 232	40 362	42 486	40 917
Dochód z rodzinnego gosp. rol. na osobę pełnozatrudnioną rodziny <sup>N</sup>	SE430	zł/FWU	25 362	29 901	28 522	31 624	31 731
Aktywa ogółem - st. na koniec roku	SE436	zł	806 354	835 546	864 582	873 687	836 565
Zobowiązania ogółem - st. na koniec roku	SE485	zł	58 122	56 452	56 201	53 697	44 858
Inwestycje netto	SE521	zł	-8 688	-7 379	-6 046	-5 809	-3 626



Od 2020 roku do przeważenia wyników próby na populację badawczą wykorzystywane są dane z planu wyboru opracowanego w 2018 roku oraz współczynniki SO „2013”. Obserwowana w Polsce zmiana struktury gospodarstw rolnych (która jest widoczna w planie wyboru) powoduje w związku z tym również zmianę struktury gospodarstw w prezentowanych wynikach standardowych Polskiego FADN.

## Wybrane definicje:

<sup>j</sup> Produkcja ogółem	SE131	zł	Obejmuje: sprzedaż, przekazania do gospodarstwa domowego, zużycie na potrzeby gospodarstwa rolnego, różnicę stanu zapasów, różnicę wartości zwierząt wynikającą ze zmiany cen. Pomniejszona jest o zakup zwierząt.
<sup>k</sup> Koszty ogółem	SE270	zł	Obejmują: koszty bezpośrednie, koszty ogólnogospodarcze, amortyzację i koszt czynników zewnętrznych. Ujęte są tu koszty dotyczące działalności operacyjnej gospodarstwa rolnego poniesione na produkcję uzyskaną w roku obrachunkowym. Uwzględnione są nakłady produktów potencjalnie towarowych wytworzonych w gospodarstwie rolnym i zużytych w ramach działalności operacyjnej – do celów produkcyjnych (nasiona i sadzonki oraz pasze dla zwierząt żywionych systemem wypasowym i ziarnożernych). Podatki gospodarstwa rolnego i inne opłaty nie są włączone do kosztów ogółem, lecz uwzględniane są przy obliczaniu sald dopłat i podatków dotyczących działalności operacyjnej i inwestycyjnej. Do kosztów ogółem nie włącza się wartości zakupionych zwierząt, ze względu na ujęcie ich w rachunku wartości produkcji.
<sup>l</sup> Dochód z rodzinnego gospodarstwa rolnego	SE420	zł	Opłata za zaangażowanie własnych czynników wytwórczych (w przypadku gospodarstw posiadających osobowość prawną tylko ziemi i kapitału) do działalności operacyjnej gospodarstwa rolnego oraz opłata za ryzyko podejmowane przez prowadzącego gospodarstwo rolne w roku obrachunkowym. Dochód ten oblicza się przez dodanie do wartości dodanej netto salda dopłat i podatków dotyczących inwestycji oraz odjęcie kosztu czynników zewnętrznych.
<sup>m</sup> Nakłady pracy własnej	SE015	zł	Nakłady pracy w ramach działalności operacyjnej gospodarstwa rolnego osób nieopłaconych = FWU (głównie członków rodziny), wyrażone w jednostkach przeliczeniowych pracy rodziny = osobach pełnozatrudnionych rodziny.
<sup>n</sup> Dochód z rodzinnego gosp. rol. na osobę pełnozatrudnioną rodziny	SE430	zł/FWU	Dochód z rodzinnego gospodarstwa rolnego na osobę pełnozatrudnioną rodziny (jednostkę przeliczeniową pracy rodziny) obliczony jest tylko dla gospodarstw rolnych, w których występują nakłady pracy własnej (SE015>0). [SE420/SE015]

## Objaśnienia znaków umownych:

- (-) brak gospodarstw w danym typie lub klasie wk. ekonomicznej.
- (.) mniej niż 15 gosp. w próbie FADN w danym typie lub klasie wk. ekonomicznej.

## Więcej o:

**Polskim FADN:** [www.fadn.pl](http://www.fadn.pl)

IERiGŻ-PIB: [www.ierigz.waw.pl](http://www.ierigz.waw.pl)

FADN: [www.ec.europa.eu/agriculture/rica/](http://www.ec.europa.eu/agriculture/rica/)

Wynikach Standardowych: [www.fadn.pl](http://www.fadn.pl) → Publikacje

Planie wyboru Polskiego FADN: [www.fadn.pl](http://www.fadn.pl) → Publikacje → Pozostałe

Wspólnotowej Typologii Gospodarstw Rolnych:

[www.fadn.pl](http://www.fadn.pl) → Metodyka → Typologia

Instytut Ekonomiki Rolnictwa i Gospodarki Żywnościowej

- Państwowy Instytut Badawczy

Zakład Rachunkowości Gospodarstw Rolnych

Renata Płonka, Dariusz Osuch

00-002 Warszawa, ul. Świętokrzyska 20

Tel./faks: (0 22) 826 93 22

E-mail: [portal@fadn.pl](mailto:portal@fadn.pl)

Internet: [www.fadn.pl](http://www.fadn.pl); [www.polskifadn.eu](http://www.polskifadn.eu)