

Prezentowane wyniki opisują polskie gospodarstwa rolne uczestniczące w europejskiej Sieci Zbierania Danych Rachunkowych (FADN - Farm Accountancy Data Network). Zastosowane pojęcia i kategorie ekonomiczne są w pełni zgodne z Wynikami Standardowymi FADN Dyrekcji Generalnej do spraw Rolnictwa i Rozwoju Obszarów Wiejskich UE (DG-AGRI).

W Polsce instytucją odpowiedzialną za organizację zbierania danych, ich przetworzenie i przekazanie do Komisji Europejskiej jest IERIGZ-PIB.

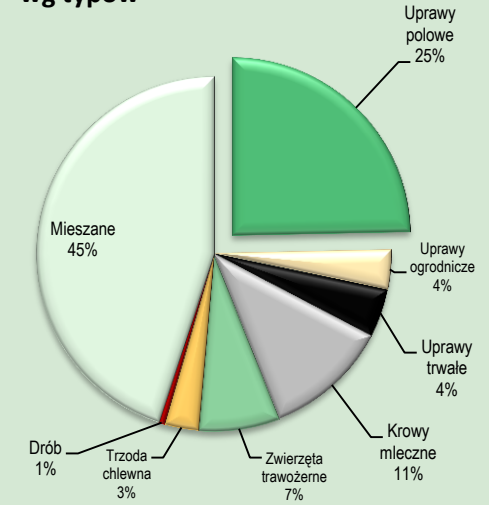
Podstawowe informacje:

► W polu obserwacji FADN znajdują się gospodarstwa towarowe. W FADN przyjmuje się, że pole obserwacji powinno pokrywać co najmniej 90% Standardowej Produkcji (SO) ze wszystkich gospodarstw rolnych w kraju. Minimalna wielkość ekonomiczna, po przekroczeniu której włącza się gospodarstwo rolne do pola obserwacji FADN w Polsce wynosi 4 000 euro SO.

► Próba Polskiego FADN jest reprezentatywna ze względu na trzy kryteria: lokalizację, wielkość ekonomiczną i typ rolniczy. W chwili obecnej, w Polsce, badaniami FADN objętych jest ponad 12 tys. gospodarstw rolnych.

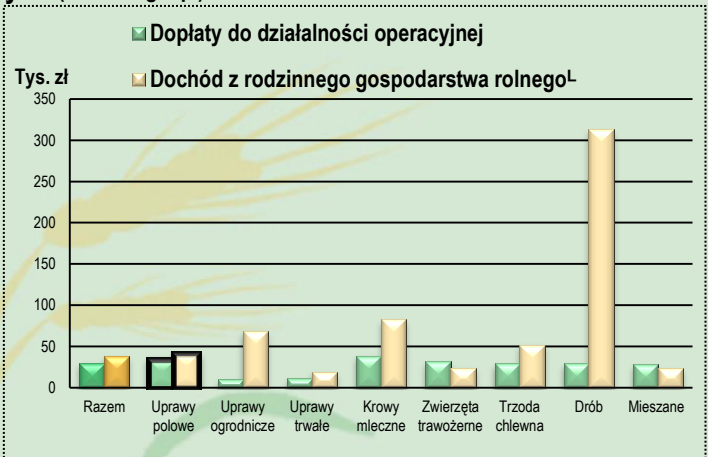
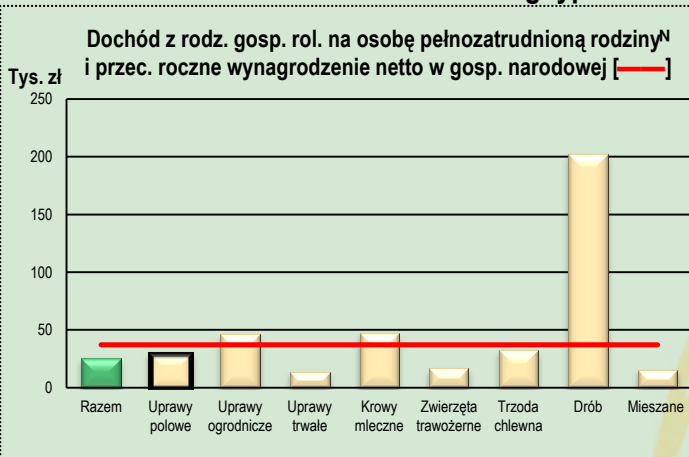
► Wspólnotowa Typologia Gospodarstw Rolnych to klasyfikacja gospodarstw rolnych wg wielkości ekonomicznej i typu rolniczego w regionach FADN, umożliwiającą porównanie gospodarstw. Typ rolniczy określany jest udziałem wartości SO z poszczególnych działalności rolniczych w całkowitej wartości SO gospodarstwa, natomiast wielkość ekonomiczna to suma SO uzyskanych ze wszystkich działalności w gospodarstwie wyrażona w euro.

Struktura gospodarstw wg typów



Podstawowe parametry charakteryzujące pole obserwacji na tle populacji generalnej	J.m.	Populacja generalna	Pole obserwacji	Udział pola obserwacji w pop. generalnej w %
Standardowa Produkcja	mln zł	73 699	68 563	93,0%
Powierzchnia ziemi użytkowanej rolniczo	tys. ha	14 447	12 291	85,1%
Liczba zwierząt przeliczeniowych	LU	10 377 506	10 055 995	96,9%
Liczba osób pełnozatrudnionych	AWU	2 811 622	1 868 527	66,5%
Liczba gospodarstw		1 506 620	730 879	48,5%

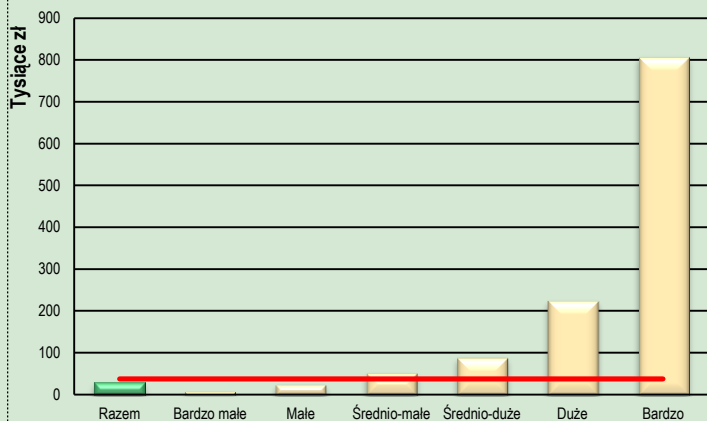
Wyniki Standardowe reprezentatywne dla pola obserwacji Polskiego FADN wg typów rolniczych (śred. na gosp.)



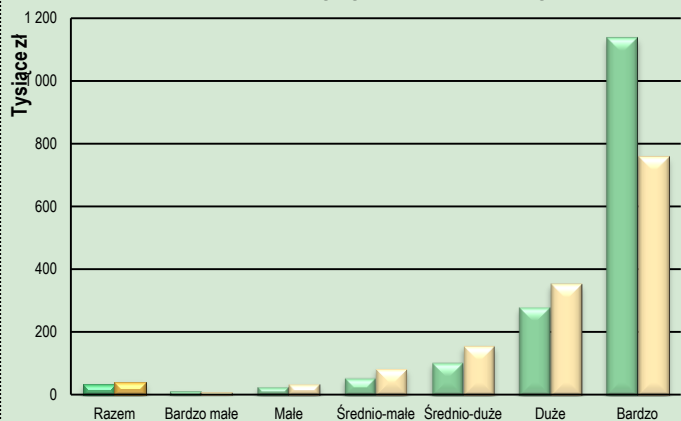
Zmienna FADN	Symbol	J.m.	Gospodarstwa wg typów rolniczych								
			Razem	Uprawy polowe	Uprawy ogrodnicze	Uprawy trwałe	Krowy mleczne	Zwierzęta trawożerne	Trzoda chlewna	Drób	Mieszane
Liczba reprezentowanych gospodarstw	SYS02		730 883	180 340	25 931	32 531	82 774	53 857	22 386	4 397	328 667
Nakłady pracy ogółem	SE010	AWU	1,6	1,5	2,3	1,9	1,8	1,4	1,6	3,0	1,6
Powierzchnia użytków rolnych	SE025	ha	20,5	25,8	5,8	8,6	22,5	17,4	20,9	22,0	19,9
Zwierzęta ogółem - st. średnioroczny	SE080	LU	13,5	1,2	0,2	0,0	27,0	14,1	57,4	153,4	14,3
Produkcja ogółem ^J	SE131	zł	128 247	115 005	210 438	83 329	175 076	54 838	247 686	1 293 980	109 981
Koszty ogółem ^K	SE270	zł	117 321	105 581	150 836	75 186	129 854	60 165	224 725	996 353	112 424
w tym koszty bezpośrednie	SE281	zł	56 842	40 496	57 103	17 066	65 331	23 227	158 546	793 333	56 319
Dopłaty do działalności operacyjnej	SE605	zł	29 679	34 013	9 952	11 158	38 616	31 853	29 181	29 077	28 126
Raty dotacji inwestycyjnych	SE406	zł	941	881	871	1 248	1 367	505	1 959	1 438	838
Wartość dodana netto	SE415	zł	50 089	54 894	93 553	32 482	88 518	27 298	58 795	376 176	34 867
Dochód z rodzinnego gospodarstwa rolnego ^L	SE420	zł	38 135	40 362	68 433	19 208	82 858	23 793	51 354	312 857	22 907
Dochód z rodzinnego gosp. rol. na osobę pełnozatrudnioną rodziny ^N	SE430	zł/FWU	25 485	28 522	46 132	13 506	46 824	16 817	31 901	202 301	15 304
Aktywa ogółem - st. końcowy	SE436	zł	795 609	864 582	545 613	634 558	1 034 248	710 866	1 054 548	1 706 509	717 392
Zobowiązania ogółem - st. końcowy	SE485	zł	40 369	56 201	66 866	15 675	47 477	19 754	64 044	238 203	29 365
Inwestycje netto	SE521	zł	-2 948	-6 046	14 154	-12 345	1 029	-4 246	-1 609	32 036	-3 016

Wyniki Standardowe reprezentatywne dla pola obserwacji Polskiego FADN dla typu uprawy polowe wg wielkości ekonomicznej (śred. na gosp.)

Dochód z rodz. gosp. rol. na osobę pełnozatrudnioną rodziny^N
i przec. roczne wynagrodzenie netto w gosp. narodowej [—]

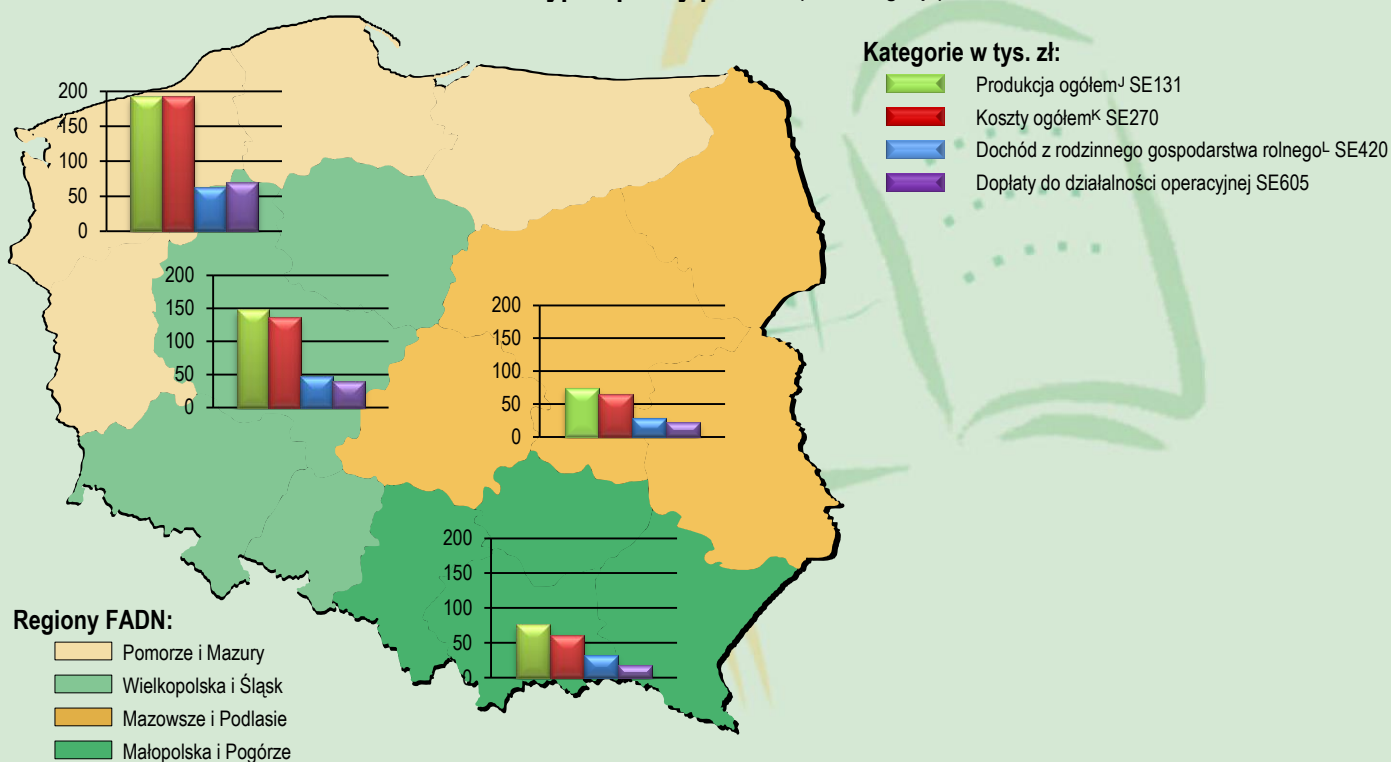


■ Dopłaty do działalności operacyjnej
■ Dochód z rodzinnego gospodarstwa rolnego^L

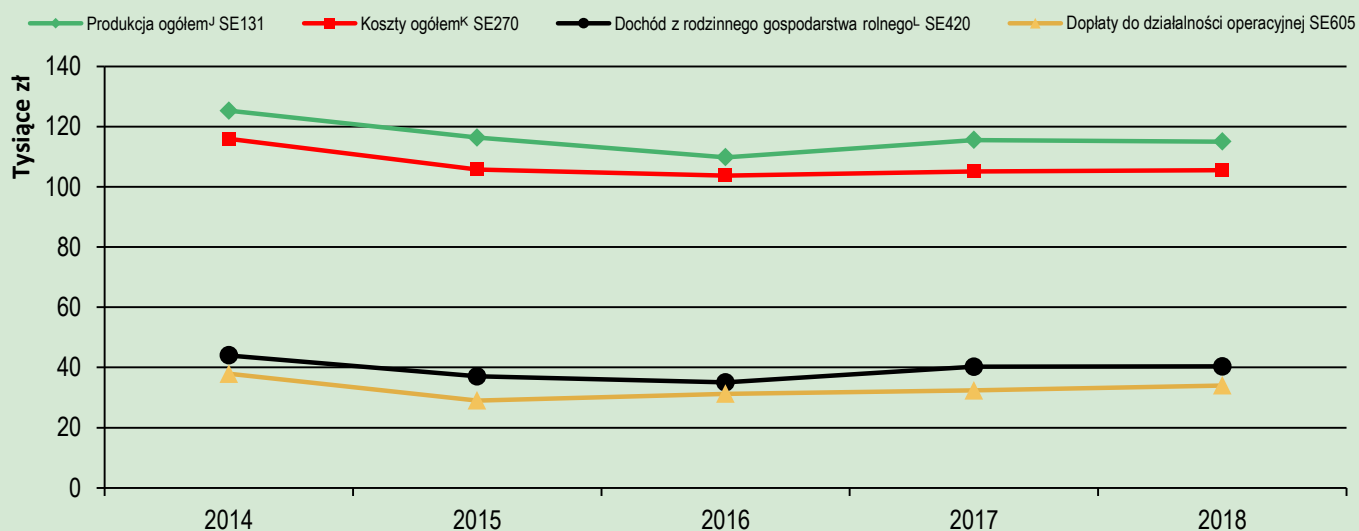


Zmienna FADN	Symbol	J.m.	Gospodarstwa wg wielkości ekonomicznej						
			Razem	Bardzo małe	Małe	Średnio-małe	Średnio-duże	Duże	Bardzo duże
Liczba reprezentowanych gospodarstw	SYS02		180 340	89 650	64 935	14 911	6 617	3 792	436
Nakłady pracy ogółem	SE010	AWU	1,5	1,2	1,6	2,0	2,3	4,2	16,9
Powierzchnia użytków rolnych	SE025	ha	25,8	9,9	18,8	40,8	78,6	240,2	1 173,5
Zwierzęta ogółem - st. średnioroczny	SE080	LU	1,2	0,4	1,0	2,7	4,5	6,9	29,3
Produkcja ogółem ^J	SE131	zł	115 005	33 216	84 405	200 379	359 622	1 138 443	5 961 509
Koszty ogółem ^K	SE270	zł	105 581	34 124	73 434	169 363	306 278	1 048 103	6 166 935
w tym koszty bezpośrednie	SE281	zł	40 496	9 385	26 323	69 674	133 399	461 221	2 483 543
Dopłaty do działalności operacyjnej	SE605	zł	34 013	14 080	27 497	55 663	105 087	280 945	1 137 211
Raty dotacji inwestycyjnych	SE406	zł	881	86	683	2 462	5 395	8 982	791
Wartość dodana netto	SE415	zł	54 894	13 361	43 224	103 718	189 208	543 589	2 376 569
Dochód z rodzinnego gospodarstwa rolnego ^L	SE420	zł	40 362	10 649	35 989	85 308	157 388	354 383	757 510
Dochód z rodzinnego gosp. rol. na osobę pełnozatrudnioną rodziny ^N	SE430	zł/FWU	28 522	9 257	25 462	53 301	90 282	226 305	807 247
Aktywa ogółem - st. końcowy	SE436	zł	864 582	433 006	751 953	1 481 224	2 476 225	5 881 519	17 210 723
Zobowiązania ogółem - st. końcowy	SE485	zł	56 201	3 481	23 722	96 187	243 317	838 642	4 725 219
Inwestycje netto	SE521	zł	-6 046	-7 703	-3 408	4 077	1 724	-31 251	-303 447

Wyniki Standardowe reprezentatywne dla pola obserwacji Polskiego FADN w regionach FADN dla typu uprawy polowe (śred. na gosp.)

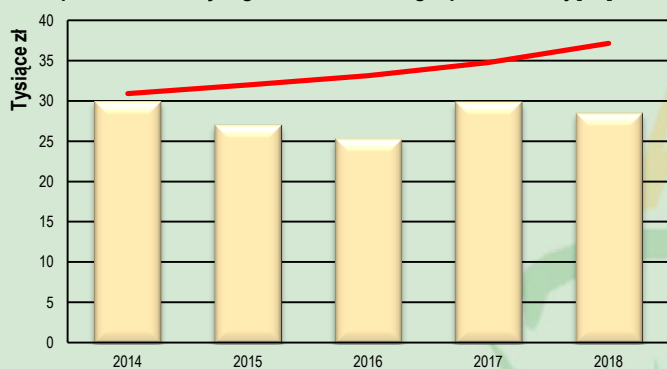


Wyniki Standardowe reprezentatywne dla pola obserwacji Polskiego FADN dla typu uprawy polowe w latach 2014 - 2018 (śred. na gosp.)



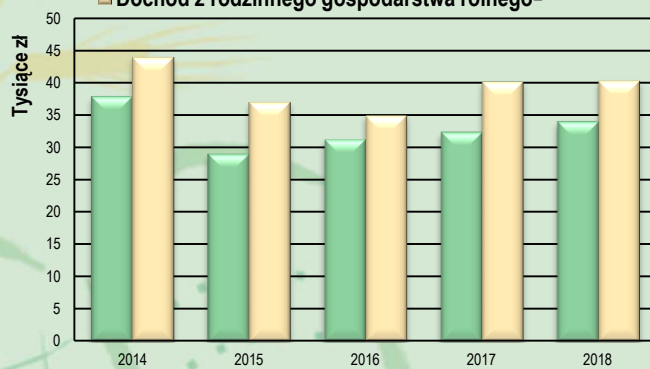
Zmienna FADN	Symbol	J.m.	Lata				
			2014	2015	2016	2017	2018
Produkcja ogółem ^J	SE131	zł	125 307	116 362	109 841	115 570	115 005
Koszty ogółem ^K	SE270	zł	115 991	105 762	103 747	105 099	105 581
w tym koszty bezpośrednie	SE281	zł	49 678	43 986	42 480	41 619	40 496
Dopłaty do działalności operacyjnej	SE605	zł	37 887	29 007	31 280	32 364	34 013
Raty dotacji inwestycyjnych	SE406	zł	1 152	1 108	1 008	840	881
Dochód z rodzinnego gospodarstwa rolnego ^L	SE420	zł	43 995	37 029	35 006	40 232	40 362
Dochód z rodzinnego gosp. rol. na osobę pełnozatrudnioną rodziny ^N	SE430	zł/FWU	29 970	27 037	25 362	29 901	28 522
Aktywa ogółem - st. końcowy	SE436	zł	847 484	797 461	806 354	835 546	864 582
Zobowiązania ogółem - st. końcowy	SE485	zł	67 309	61 303	58 122	56 452	56 201
Inwestycje netto	SE521	zł	-1 179	-746	-8 688	-7 379	-6 046

Dochód z rodz. gosp. rol. na osobę pełnozatrudnioną rodziny^N i przec. roczne wynagrodzenie netto w gosp. narodowej [—]

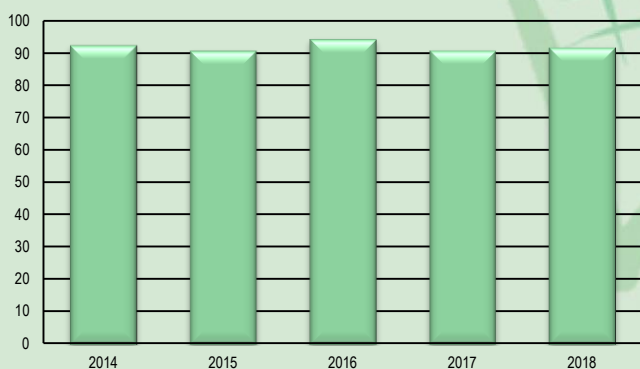


Dopłaty do działalności operacyjnej

Dochód z rodzinnego gospodarstwa rolnego^L

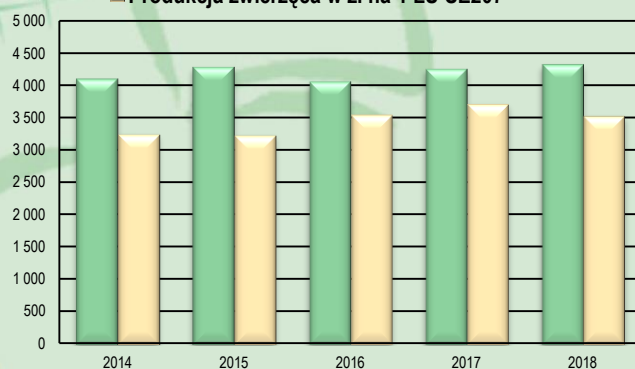


Koszt wytworzenia 100 zł produkcji



Produkcja roślinna w zł na 1 ha SE136

Produkcja zwierzęca w zł na 1 LU SE207



Wybrane definicje:

^j Produkcja ogółem	SE131	zł	Obejmuje: sprzedaż, przekazania do gospodarstwa domowego, zużycie na potrzeby gospodarstwa rolnego, różnicę stanu zapasów, różnicę wartości zwierząt wynikającą ze zmiany cen a pomniejszona jest o zakup zwierząt.
^k Koszty ogółem	SE270	zł	Obejmują: koszty bezpośrednie, koszty ogólnogospodarcze, amortyzację i koszt czynników zewnętrznych. Ujęte są tu koszty dotyczące działalności operacyjnej gospodarstwa rolnego poniesione na produkcję uzyskaną w roku obrachunkowym. Uwzględnione są nakłady produktów potencjalnie towarowych wytworzonych w gospodarstwie rolnym i zużytych w ramach działalności operacyjnej – do celów produkcyjnych (nasiona i sadzonki oraz pasze dla zwierząt żywionych systemem wypasowym i ziarnożernych). Podatki gospodarstwa rolnego i inne opłaty nie są włączone do kosztów ogółem, lecz uwzględniane są przy obliczaniu sald dopłat i podatków dotyczących działalności operacyjnej i inwestycyjnej. Do kosztów ogółem nie włącza się wartości zakupionych zwierząt, ze względu na ujęcie ich w rachunku wartości produkcji.
^l Dochód z rodzinnego gospodarstwa rolnego	SE420	zł	Opłata za zaangażowanie własnych czynników wytwórczych (w przypadku gospodarstw posiadających osobowość prawną tylko ziemi i kapitału) do działalności operacyjnej gospodarstwa rolnego oraz opłata za ryzyko podejmowane przez prowadzącego gospodarstwo rolne w roku obrachunkowym. Dochód ten oblicza się przez dodanie do wartości dodanej netto salda dopłat i podatków dotyczących inwestycji oraz odjęcie kosztu czynników zewnętrznych.
^m Nakłady pracy własnej	SE015	zł	Nakłady pracy w ramach działalności operacyjnej gospodarstwa rolnego osób nieopłaconych = FWU (głównie członków rodziny), wyrażone w jednostkach przeliczeniowych pracy rodziny = osobach pełnozatrudnionych rodziny.
ⁿ Dochód z rodzinnego gosp. rol. na osobę pełnozatrudnioną rodziny	SE430	zł/FWU	Dochód z rodzinnego gospodarstwa rolnego na osobę pełnozatrudnioną rodziny (jednostkę przeliczeniową pracy rodziny) obliczony jest tylko dla gospodarstw rolnych, w których występują nakłady pracy własnej (SE015>0). [SE420/SE015]

Objaśnienia znaków umownych:

- (-) brak gospodarstw w danym typie lub klasie wk. ekonomicznej.
- (.) mniej niż 15 gosp. w próbie FADN w danym typie lub klasie wk. ekonomicznej.

Więcej o:

Polskim FADN: www.fadn.pl

IERiGŻ-PIB: www.ierigz.waw.pl

FADN: www.ec.europa.eu/agriculture/rica/

Wynikach Standardowych: www.fadn.pl → Publikacje

Planie wyboru Polskiego FADN: www.fadn.pl → Publikacje → Pozostałe

Wspólnotowej Typologii Gospodarstw Rolnych:

www.fadn.pl → Metodyka → Typologia

Instytut Ekonomiki Rolnictwa i Gospodarki Żywnościowej

- Państwowy Instytut Badawczy

Zakład Rachunkowości Rolnej

00-002 Warszawa, ul. Świętokrzyska 20

Tel.: (0 22) 505 45 70

Tel./faks: (0 22) 826 93 22

E-mail: portal@fadn.pl

Internet: www.fadn.pl; www.polskifadn.eu