

Prezentowane wyniki opisują polskie gospodarstwa rolne uczestniczące w europejskiej Sieci Zbierania Danych Rachunkowych (FADN - Farm Accountancy Data Network). Zastosowane pojęcia i kategorie ekonomiczne są w pełni zgodne z Wynikami Standardowymi FADN Dyrekcji Generalnej do spraw Rolnictwa i Rozwoju Obszarów Wiejskich UE (DG-AGRI).

W Polsce instytucją odpowiedzialną za organizację zbierania danych, ich przetworzenie i przekazanie do Komisji Europejskiej jest IERIGZ-PIB.

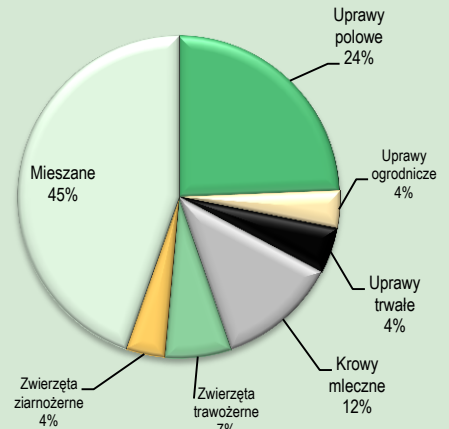
Podstawowe informacje:

► W polu obserwacji FADN znajdują się gospodarstwa towarowe. W FADN przyjmuje się, że pole obserwacji powinno pokrywać co najmniej 90% Standardowej Produkcji (SO) ze wszystkich gospodarstw rolnych w kraju. Minimalna wielkość ekonomiczna, po przekroczeniu której włącza się gospodarstwo rolne do pola obserwacji FADN w Polsce wynosi 4 000 euro SO.

► Próba Polskiego FADN jest reprezentatywna ze względu na trzy kryteria: lokalizację, wielkość ekonomiczną i typ rolniczy. W chwili obecnej, w Polsce, badaniami FADN objętych jest ponad 11 tys. gospodarstw rolnych.

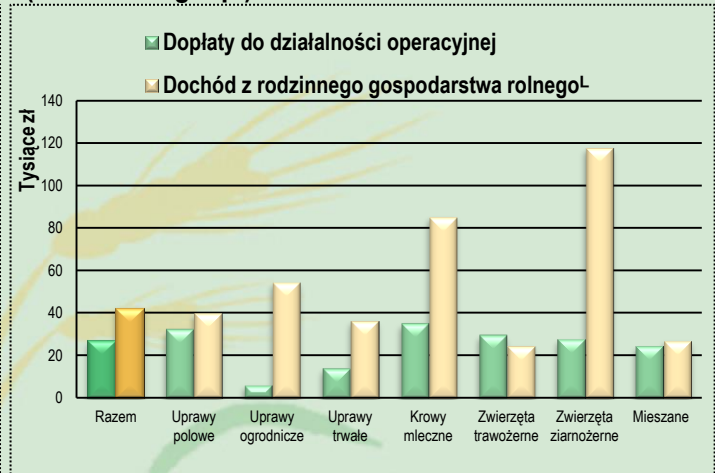
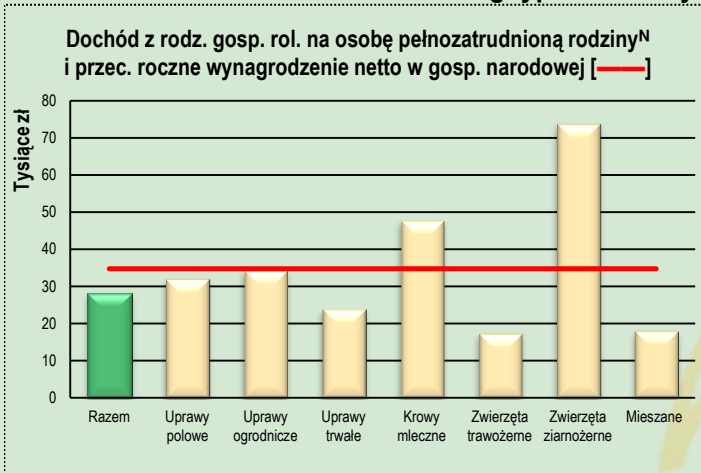
► Wspólnotowa Typologia Gospodarstw Rolnych to klasyfikacja gospodarstw rolnych wg wielkości ekonomicznej i typu rolniczego w regionach FADN, umożliwiającą porównanie gospodarstw. Typ rolniczy określany jest udziałem wartości SO z poszczególnych działalności rolniczych w całkowitej wartości SO gospodarstwa, natomiast wielkość ekonomiczna to suma SO uzyskanych ze wszystkich działalności w gospodarstwie wyrażona w euro.

Struktura gospodarstw w polu obserwacji Polskiego FADN



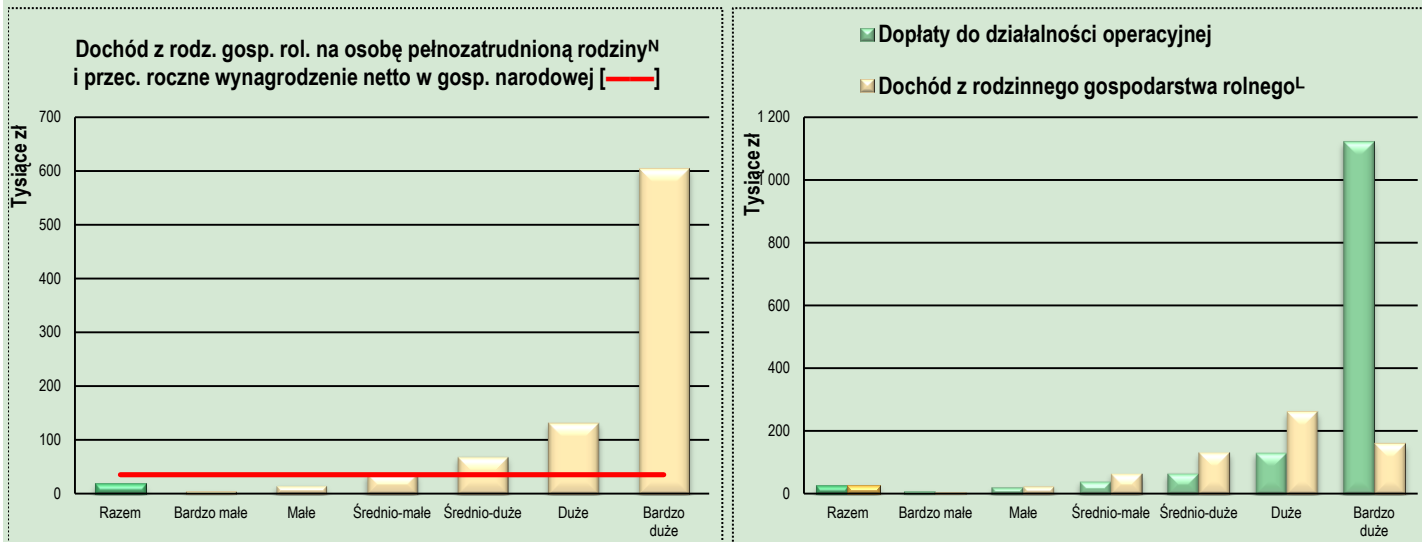
Podstawowe parametry charakteryzujące pole obserwacji na tle populacji generalnej	J.m.	Populacja generalna	Pole obserwacji	Udział pola obserwacji w pop. generalnej w %
Standardowa Produkcja	mln zł	73 699	68 563	93,0%
Powierzchnia ziemi użytkowanej rolniczo	tys. ha	14 447	12 291	85,1%
Liczba zwierząt przeliczeniowych	LU	10 377 506	10 055 995	96,9%
Liczba osób pełnozatrudnionych	AWU	2 811 622	1 868 527	66,5%
Liczba gospodarstw	szt.	1 506 620	730 879	48,5%

Wyniki Standardowe reprezentatywne dla pola obserwacji Polskiego FADN wg typów rolniczych (średnio na gosp.)



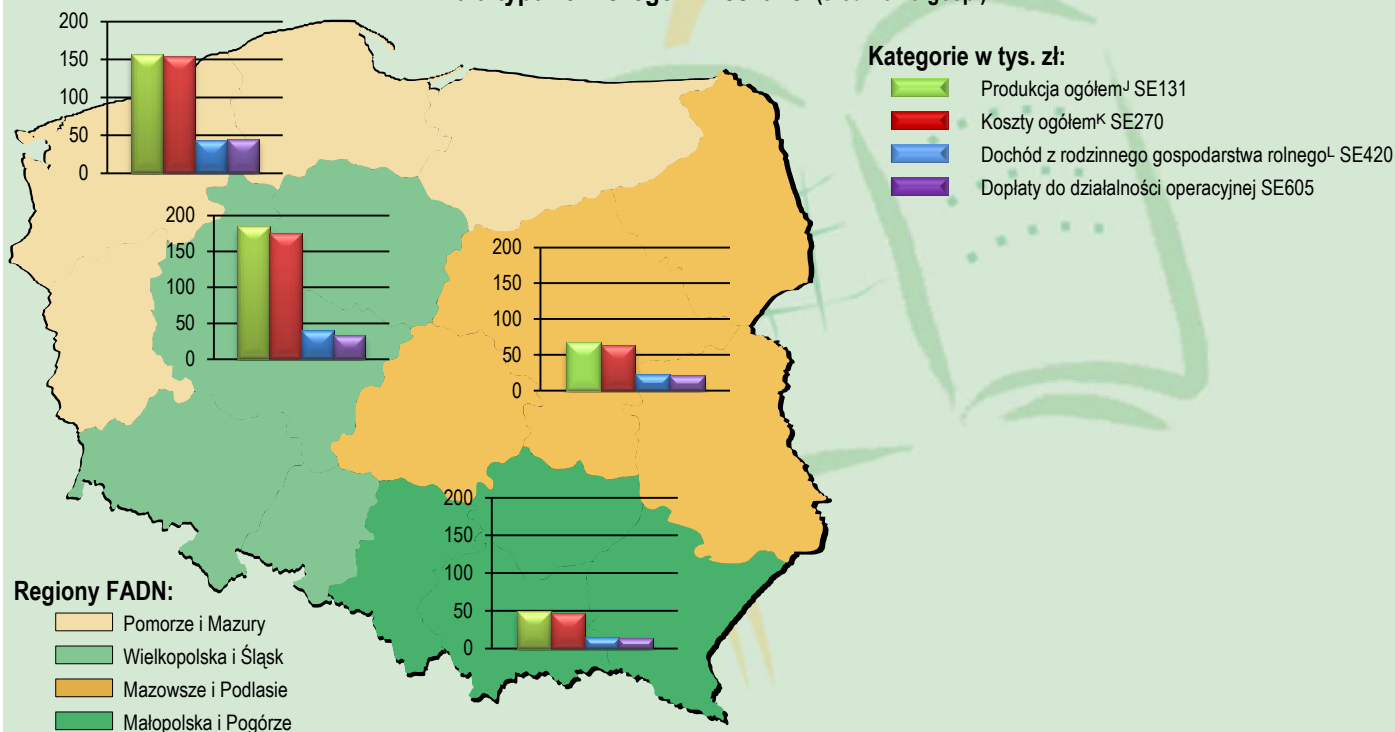
Zmienna FADN	Symbol	J.m.	Gospodarstwa wg typów rolniczych							
			Razem	Uprawy polowe	Uprawy ogrodnicze	Uprawy trwałe	Krowy mleczne	Zwierzęta trawożerne	Zwierzęta ziarnożerne	Mieszane
Liczba reprezentowanych gospodarstw	SYS02		730 904	178 184	27 252	33 737	87 862	48 780	28 766	326 324
Nakłady pracy ogółem	SE010	AWU	1,6	1,5	2,4	1,8	1,8	1,4	2,1	1,6
Powierzchnia użytków rolnych	SE025	ha	19,7	26,0	5,5	9,7	21,8	17,6	22,1	17,9
Zwierzęta ogółem - st. średnioroczny	SE080	LU	13,7	1,3	0,3	0,0	25,8	14,2	86,6	13,3
Produkcja ogółem ^J	SE131	zł	129 071	115 570	206 043	100 321	170 742	55 696	506 819	99 437
Koszty ogółem ^K	SE270	zł	112 267	105 099	158 039	78 457	120 196	58 803	415 413	94 989
w tym koszty bezpośrednie	SE281	zł	55 351	41 619	62 571	19 295	59 916	23 409	314 778	46 650
Dopłaty do działalności operacyjnej	SE605	zł	27 012	32 364	6 267	14 115	35 037	29 622	27 720	24 542
Raty dotacji inwestycyjnych	SE406	zł	873	840	749	1 464	1 490	451	2 082	630
Wartość dodana netto	SE415	zł	52 594	54 334	79 194	49 165	90 077	27 431	137 544	35 958
Dochód z rodzinnego gospodarstwa rolnego ^L	SE420	zł	42 181	40 232	54 673	36 496	85 401	24 696	117 718	27 108
Dochód z rodzinnego gospodarstwa rolnego na osobę pełnozatrudnioną rodziny ^N	SE430	zł/FWU	28 153	32 081	34 459	24 001	47 841	17 486	73 782	18 181
Aktywa ogółem - st. końcowy	SE436	zł	758 468	835 546	535 342	698 004	979 963	683 232	1 201 963	653 781
Zobowiązania ogółem - st. końcowy	SE485	zł	38 112	56 452	57 768	25 991	46 197	18 383	95 073	23 461
Inwestycje netto	SE521	zł	-5 974	-7 379	-12 980	-8 460	1 851	-6 760	-9 843	-6 012

Wyniki Standardowe reprezentatywne dla pola obserwacji Polskiego FADN dla typu rolniczego - Mieszane wg wielkości ekonomicznej (śred. na gosp.)

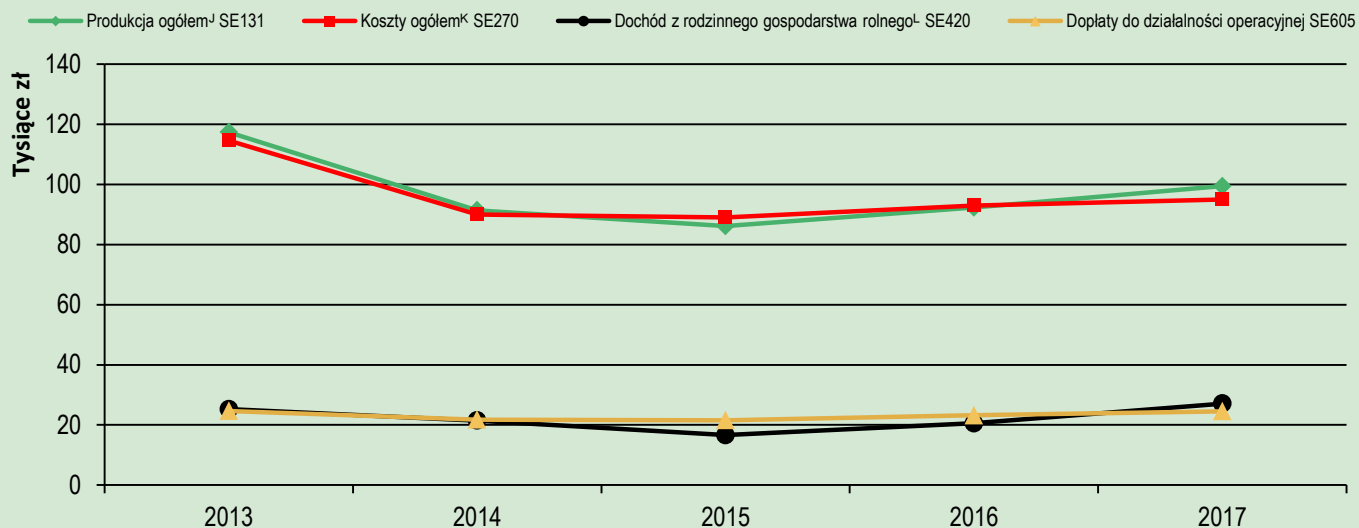


Zmienna FADN	Symbol	J.m.	Gospodarstwa wg wielkości ekonomicznej						
			Razem	Bardzo małe	Małe	Średnio-małe	Średnio-duże	Duże	Bardzo duże
Liczba reprezentowanych gospodarstw	SYS02		326 324	137 881	145 757	30 535	8 937	2 418	795
Nakłady pracy ogółem	SE010	AWU	1,6	1,3	1,6	1,8	2,0	3,1	35,5
Powierzchnia użytków rolnych	SE025	ha	17,9	7,9	15,2	28,6	49,0	110,5	1 208,0
Zwierzęta ogółem - st. średnioroczny	SE080	LU	13,3	3,8	11,3	27,8	51,7	108,1	739,9
Produkcja ogółem ^J	SE131	zł	99 437	28 339	70 640	171 117	343 907	827 989	9 986 749
Koszty ogółem ^K	SE270	zł	94 989	29 860	66 274	145 816	278 474	701 047	10 791 015
w tym koszty bezpośrednie	SE281	zł	46 650	11 776	32 747	82 195	163 234	411 853	4 854 706
Dopłaty do działalności operacyjnej	SE605	zł	24 542	10 886	23 212	42 754	67 433	133 972	1 121 755
Raty dotacji inwestycyjnych	SE406	zł	630	8	413	1 686	4 683	9 367	35 760
Wartość dodana netto	SE415	zł	35 958	8 639	28 137	71 594	145 186	328 103	2 721 131
Dochód z rodzinnego gospodarstwa rolnego ^L	SE420	zł	27 108	8 030	25 726	66 687	133 269	261 931	161 363
Dochód z rodzinnego gospodarstwa rolnego na osobę pełnozatrudnioną rodziny ^N	SE430	zł/FWU	18 342	6 351	16 422	38 150	70 124	133 083	604 290
Aktywa ogółem - st. końcowy	SE436	zł	653 781	326 018	616 886	1 167 159	1 969 846	3 708 165	20 449 080
Zobowiązania ogółem - st. końcowy	SE485	zł	23 461	1 264	10 746	47 033	138 133	430 893	2 769 333
Inwestycje netto	SE521	zł	-6 012	-7 126	-8 345	-3 606	2 821	81 681	156 526

Wyniki Standardowe reprezentatywne dla pola obserwacji Polskiego FADN w regionach FADN dla typu rolniczego - Mieszane (średnio na gosp.)

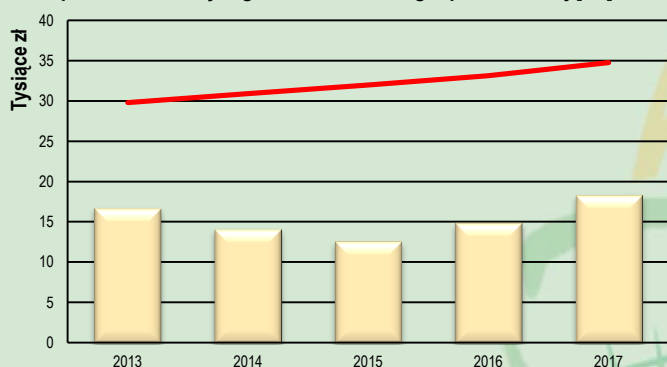


Wyniki Standardowe reprezentatywne dla Polskiego FADN dla typu rolniczego - Mieszane w latach 2013- 2017 (śred. na gosp.)

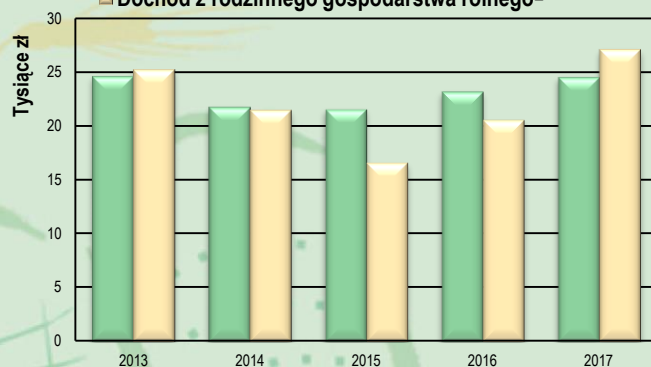


Zmienna FADN	Symbol	J.m.	Lata				
			2013	2014	2015	2016	2017
Produkcja ogółem ^J	SE131	zł	117 397	91 403	86 156	92 317	99 437
Koszty ogółem ^K	SE270	zł	114 631	90 020	89 047	92 998	94 989
w tym koszty bezpośrednie	SE281	zł	57 535	44 712	44 925	46 296	46 650
Dopłaty do działalności operacyjnej	SE605	zł	24 638	21 769	21 581	23 203	24 542
Raty dotacji inwestycyjnych	SE406	zł	651	696	570	652	630
Dochód z rodzinnego gospodarstwa rolnego ^L	SE420	zł	25 218	21 474	16 581	20 567	27 108
Dochód z rodzinnego gospodarstwa rolnego na osobę pełnozatrudnioną rodziny ^N	SE430	zł/FWU	16 741	14 142	12 627	14 907	18 342
Aktywa ogółem - st. końcowy	SE436	zł	611 658	582 611	604 526	621 845	653 781
Zobowiązania ogółem - st. końcowy	SE485	zł	24 759	23 980	23 385	21 635	23 461
Inwestycje netto	SE521	zł	-5 099	-5 453	-5 707	-10 782	-6 012

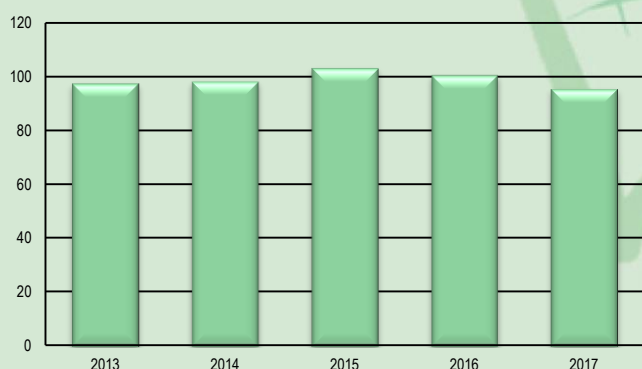
Dochód z rodz. gosp. rol. na osobę pełnozatrudnioną rodziny^N i przec. roczne wynagrodzenie netto w gosp. narodowej [—]



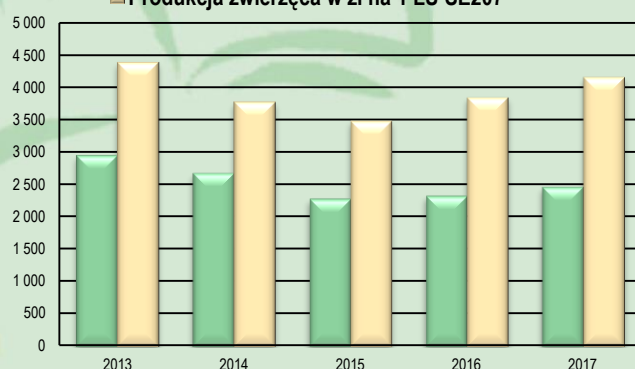
Dopłaty do działalności operacyjnej i Dochód z rodzinnego gospodarstwa rolnego^L



Koszt wytworzenia 100 zł produkcji



Produkcja roślinna w zł na 1 ha SE136 i Produkcja zwierzęca w zł na 1 LU SE207



Wybrane definicje:

^j Produkcja ogółem	SE131	zł	Obejmuje: sprzedaż, przekazania do gospodarstwa domowego, zużycie na potrzeby gospodarstwa rolnego, różnicę stanu zapasów, różnicę wartości zwierząt wynikającą ze zmiany cen a pomniejszona jest o zakup zwierząt.
^k Koszty ogółem	SE270	zł	Obejmują: koszty bezpośrednie, koszty ogólnogospodarcze, amortyzację i koszt czynników zewnętrznych. Ujęte są tu koszty dotyczące działalności operacyjnej gospodarstwa rolnego poniesione na produkcję uzyskaną w roku obrachunkowym. Uwzględnione są nakłady produktów potencjalnie towarowych wytworzonych w gospodarstwie rolnym i zużytych w ramach działalności operacyjnej – do celów produkcyjnych (nasiona i sadzonki oraz pasze dla zwierząt żywionych systemem wypasowym i ziarnożernych). Podatki gospodarstwa rolnego i inne opłaty nie są włączone do kosztów ogółem, lecz uwzględniane są przy obliczaniu sald dopłat i podatków dotyczących działalności operacyjnej i inwestycyjnej. Do kosztów ogółem nie włącza się wartości zakupionych zwierząt, ze względu na ujęcie ich w rachunku wartości produkcji.
^l Dochód z rodzinnego gospodarstwa rolnego	SE420	zł	Opłata za zaangażowanie własnych czynników wytwórczych (w przypadku gospodarstw posiadających osobowość prawną tylko ziemi i kapitału) do działalności operacyjnej gospodarstwa rolnego oraz opłata za ryzyko podejmowane przez prowadzącego gospodarstwo rolne w roku obrachunkowym. Dochód ten oblicza się przez dodanie do wartości dodanej netto salda dopłat i podatków dotyczących inwestycji oraz odjęcie kosztu czynników zewnętrznych.
^m Nakłady pracy własnej	SE015	zł	Nakłady pracy w ramach działalności operacyjnej gospodarstwa rolnego osób nieopłaconych = FWU (głównie członków rodziny), wyrażone w jednostkach przeliczeniowych pracy rodziny = osobach pełnozatrudnionych rodziny.
ⁿ Dochód z rodzinnego gospodarstwa rolnego na osobę pełnozatrudnioną rodziny	SE430	zł/FWU	Dochód z rodzinnego gospodarstwa rolnego na osobę pełnozatrudnioną rodziny (jednostkę przeliczeniową pracy rodziny) obliczony jest tylko dla gospodarstw rolnych, w których występują nakłady pracy własnej (SE015>0). [SE420/SE015]

Więcej o:

Polskim FADN: www.fadn.pl

IERiGŻ-PIB: www.ierigz.waw.pl

FADN: www.ec.europa.eu/agriculture/rica/

Wynikach Standardowych: www.fadn.pl → Publikacje

Planie wyboru Polskiego FADN: www.fadn.pl → Publikacje → Pozostałe

Wspólnotowej Typologii Gospodarstw Rolnych:

www.fadn.pl → Metodyka → Typologia

Instytut Ekonomiki Rolnictwa i Gospodarki Żywnościowej

- Państwowy Instytut Badawczy

Zakład Rachunkowości Rolnej

00-002 Warszawa, ul. Świętokrzyska 20

Tel.: (0 22) 505 45 70

Tel./faks: (0 22) 826 93 22

E-mail: portal@fadn.pl

Internet: www.fadn.pl; www.polskifadn.eu