

Prezentowane wyniki opisują polskie gospodarstwa rolne uczestniczące w europejskiej Sieci Zbierania Danych Rachunkowych (FADN - Farm Accountancy Data Network). Zastosowane pojęcia i kategorie ekonomiczne są w pełni zgodne z Wynikami Standardowymi FADN Dyrekcji Generalnej do spraw Rolnictwa i Rozwoju Obszarów Wiejskich UE (DG-AGRI).

W Polsce instytucją odpowiedzialną za organizację zbierania danych, ich przetworzenie i przekazanie do Komisji Europejskiej jest IERiGŻ-PIB.

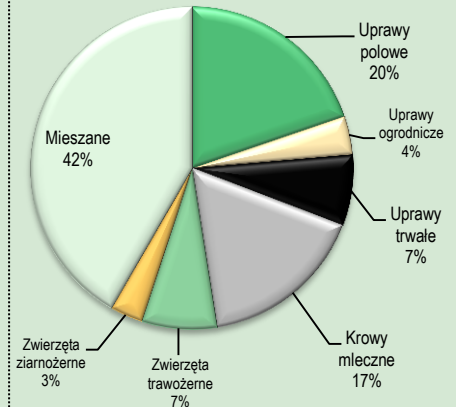
Podstawowe informacje:

► W polu obserwacji FADN znajdują się gospodarstwa towarowe. W FADN przyjmuje się, że pole obserwacji powinno pokrywać co najmniej 90% Standardowej Produkcji (SO) ze wszystkich gospodarstw rolnych w kraju. Minimalna wielkość ekonomiczna, po przekroczeniu której włącza się gospodarstwo rolne do pola obserwacji FADN w Polsce wynosi 4 000 euro SO.

► Próba Polskiego FADN jest reprezentatywna ze względu na trzy kryteria: lokalizację, wielkość ekonomiczną i typ rolniczy. W chwili obecnej, w Polsce, badaniami FADN objętych jest ponad 11 tys. gospodarstw rolnych.

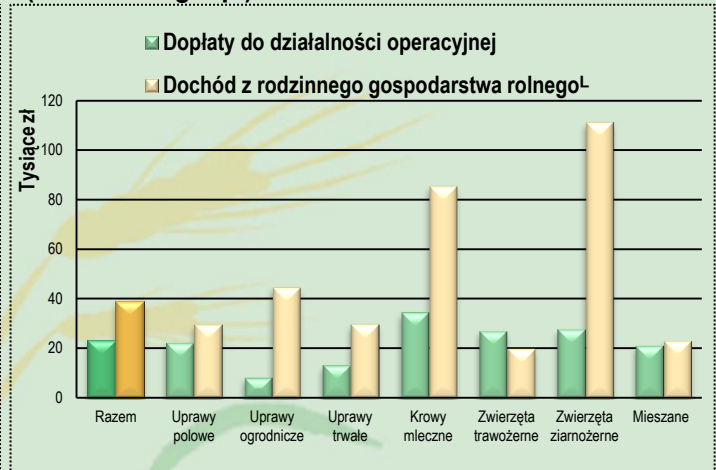
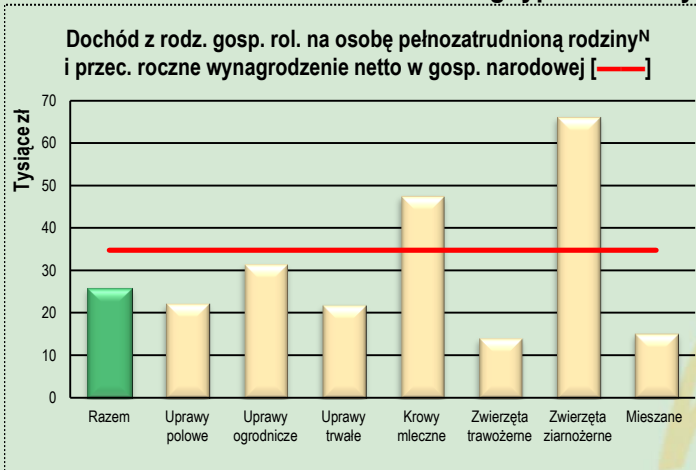
► Wspólnotowa Typologia Gospodarstw Rolnych to klasyfikacja gospodarstw rolnych wg wielkości ekonomicznej i typu rolniczego w regionach FADN, umożliwiającą porównanie gospodarstw. Typ rolniczy określany jest udziałem wartości SO z poszczególnych działalności rolniczych w całkowitej wartości SO gospodarstwa, natomiast wielkość ekonomiczna to suma SO uzyskanych ze wszystkich działalności w gospodarstwie wyrażona w euro.

Struktura gospodarstw w polu obserwacji Polskiego FADN Region Mazowsze i Podlasie



Podstawowe parametry charakteryzujące pole obserwacji na tle populacji generalnej	J.m.	Populacja generalna	Pole obserwacji	Udział pola obserwacji w pop. generalnej w %
Standardowa Produkcja	mln zł	73 699	68 563	93,0%
Powierzchnia ziemi użytkowanej rolniczo	tys. ha	14 447	12 291	85,1%
Liczba zwierząt przeliczeniowych	LU	10 377 506	10 055 995	96,9%
Liczba osób pełnozatrudnionych	AWU	2 811 622	1 868 527	66,5%
Liczba gospodarstw	szt.	1 506 620	730 879	48,5%

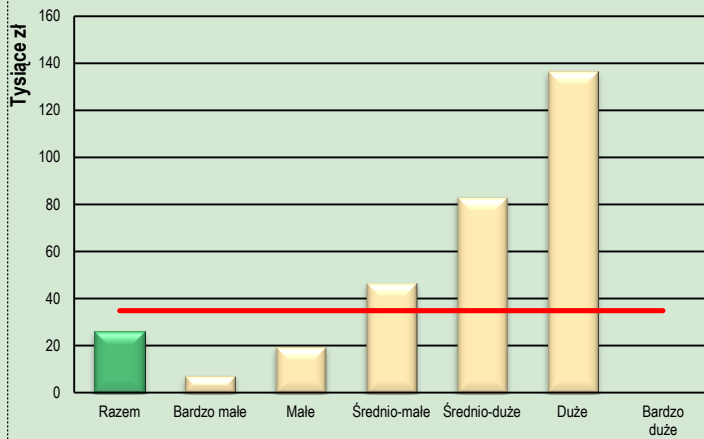
Wyniki Standardowe reprezentatywne dla pola obserwacji Polskiego FADN z regionu Mazowsze i Podlasie wg typów rolniczych (średnio na gosp.)



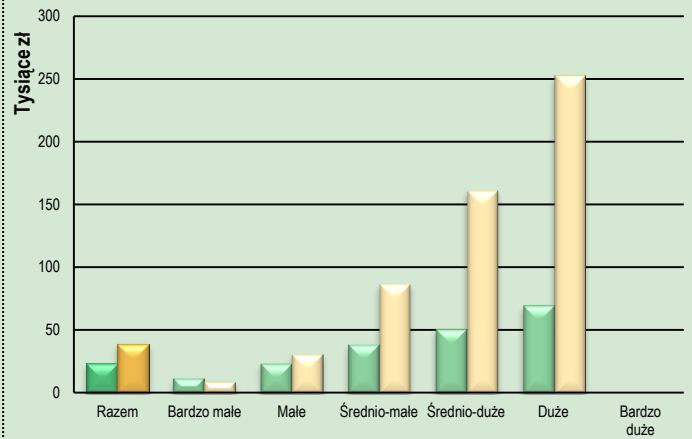
Zmienna FADN	Symbol	J.m.	Gospodarstwa wg typów rolniczych							
			Razem	Uprawy polowe	Uprawy ogrodnicze	Uprawy trwałe	Krowy mleczne	Zwierzęta trawożerne	Zwierzęta ziarnożerne	Mieszane
Liczba reprezentowanych gospodarstw	SYS02		332 571	65 932	12 721	23 770	55 620	25 015	10 916	138 597
Nakłady pracy ogółem	SE010	AWU	1,6	1,5	2,0	1,8	1,8	1,4	2,0	1,5
Powierzchnia użytków rolnych	SE025	ha	15,7	16,0	7,2	9,1	21,3	16,0	22,9	14,7
Zwierzęta ogółem - st. średnioroczny	SE080	LU	12,1	1,0	0,6	0,0	25,8	12,3	72,8	10,1
Produkcja ogółem ^J	SE131	zł	101 339	74 085	164 598	95 477	169 746	49 367	408 970	67 202
Koszty ogółem ^K	SE270	zł	84 757	64 899	128 639	79 189	118 609	54 774	327 772	63 818
w tym koszty bezpośrednie	SE281	zł	40 752	22 645	53 775	18 481	59 796	21 796	246 555	31 559
Dopłaty do działalności operacyjnej	SE605	zł	23 225	22 337	8 420	13 350	34 431	27 004	27 808	21 159
Raty dotacji inwestycyjnych	SE406	zł	899	762	843	1 182	1 512	520	2 540	613
Wartość dodana netto	SE415	zł	44 419	36 870	61 682	41 880	89 671	21 535	124 980	26 486
Dochód z rodzinnego gospodarstwa rolnego ^L	SE420	zł	38 888	29 802	44 799	29 904	85 445	20 060	111 198	23 228
Dochód z rodzinnego gospodarstwa rolnego na osobę pełnozatrudnioną rodziny ^N	SE430	zł/FWU	25 845	22 358	31 635	21 986	47 668	14 224	66 185	15 311
Aktywa ogółem - st. końcowy	SE436	zł	674 869	647 453	554 120	741 881	984 241	661 916	1 035 115	537 314
Zobowiązania ogółem - st. końcowy	SE485	zł	22 538	22 484	37 356	26 712	40 554	11 088	70 041	11 583
Inwestycje netto	SE521	zł	-6 284	-7 666	-10 369	-13 628	3 907	-8 022	-8 950	-7 557

Wyniki Standardowe reprezentatywne dla pola obserwacji Polskiego FADN z regionu Mazowsze i Podlasie wg wielkości ekonomicznej (śred. na gosp.)

Dochód z rodz. gosp. rol. na osobę pełnozatrudnioną rodziny^N i przec. roczne wynagrodzenie netto w gosp. narodowej [—]

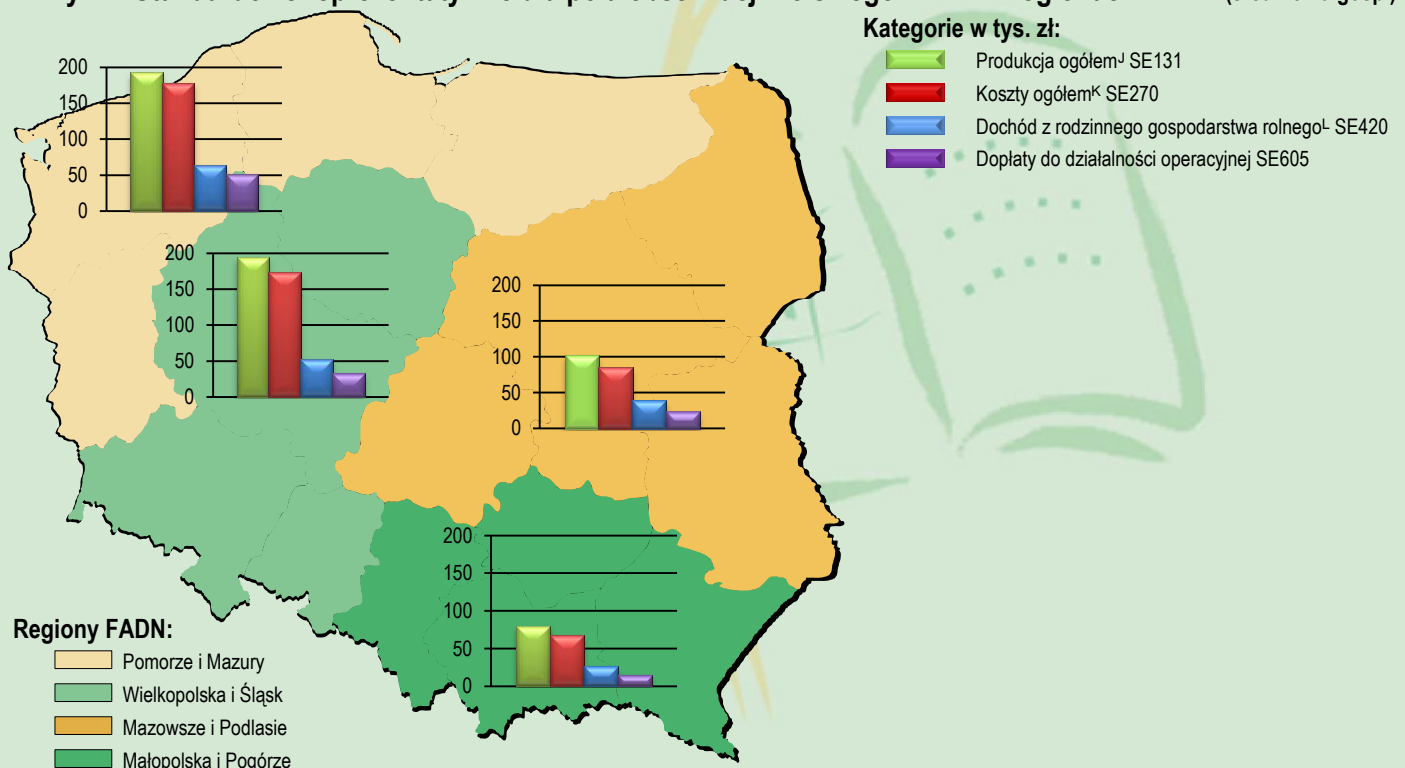


**■ Dopłaty do działalności operacyjnej
■ Dochód z rodzinnego gospodarstwa rolnego^L**

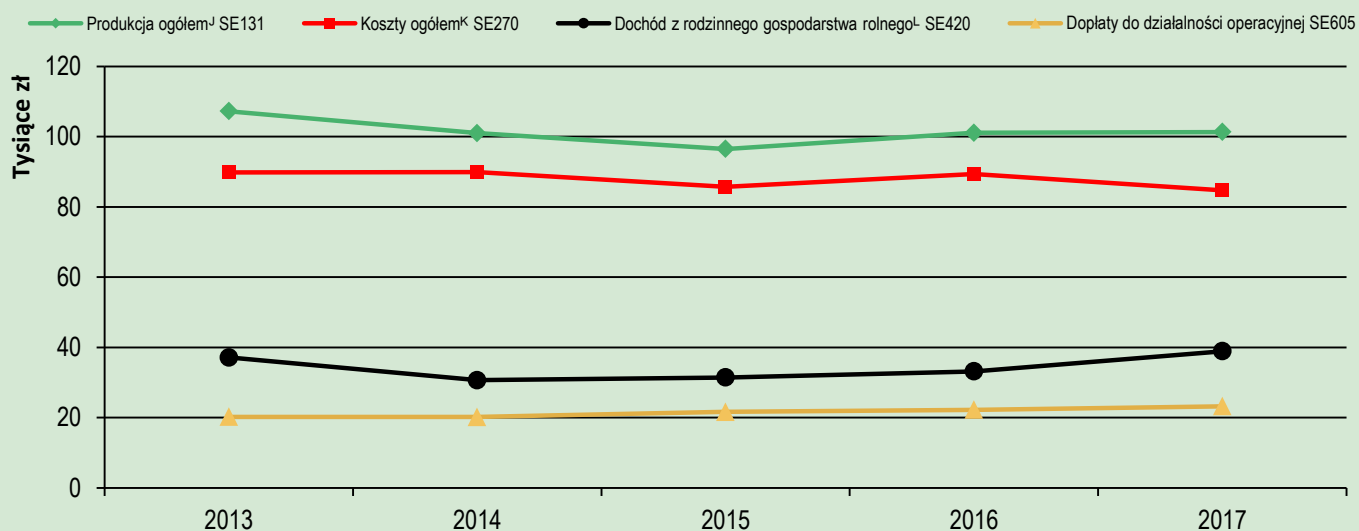


Zmienna FADN	Symbol	J.m.	Gospodarstwa wg wielkości ekonomicznej						
			Razem	Bardzo małe	Małe	Średnio-małe	Średnio-duże	Duże	Bardzo duże
Liczba reprezentowanych gospodarstw	SYS02		332 571	125 531	147 873	41 443	12 340	4 888	495
Nakłady pracy ogółem	SE010	AWU	1,6	1,3	1,7	2,0	2,2	3,3	
Powierzchnia użytków rolnych	SE025	ha	15,7	8,7	15,1	24,7	36,7	57,5	
Zwierzęta ogółem - st. średnioroczny	SE080	LU	12,1	2,9	9,2	24,1	44,7	96,1	
Produkcja ogółem ^J	SE131	zł	101 339	30 440	75 207	192 086	362 089	852 586	
Koszty ogółem ^K	SE270	zł	84 757	31 761	66 416	144 125	254 116	673 555	
w tym koszty bezpośrednie	SE281	zł	40 752	10 833	28 167	70 216	140 939	427 701	
Dopłaty do działalności operacyjnej	SE605	zł	23 225	12 013	23 728	38 617	50 602	69 192	
Raty dotacji inwestycyjnych	SE406	zł	899	23	604	2 611	4 976	5 946	
Wartość dodana netto	SE415	zł	44 419	10 955	35 231	94 284	171 964	306 126	
Dochód z rodzinnego gospodarstwa rolnego ^L	SE420	zł	38 888	9 209	31 232	87 151	161 223	252 428	
Dochód z rodzinnego gospodarstwa rolnego na osobę pełnozatrudnioną rodziny ^N	SE430	zł/FWU	25 845	7 521	19 840	46 867	83 243	136 650	
Aktywa ogółem - st. końcowy	SE436	zł	674 869	389 853	629 935	1 123 834	1 671 321	2 492 864	
Zobowiązania ogółem - st. końcowy	SE485	zł	22 538	3 891	13 122	46 961	105 431	324 947	
Inwestycje netto	SE521	zł	-6 284	-8 399	-8 102	1 037	22 531	-16 450	

Wyniki Standardowe reprezentatywne dla pola obserwacji Polskiego FADN w regionach FADN (średnio na gosp.)

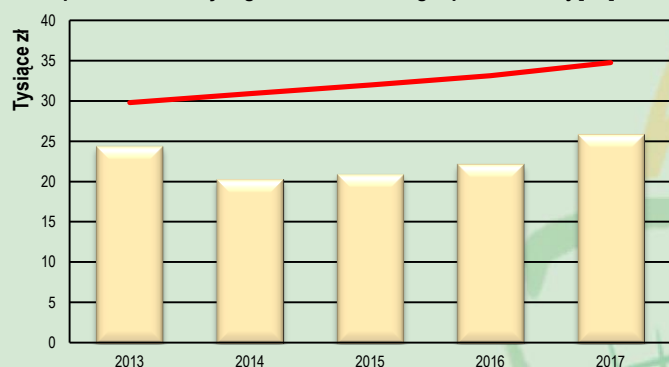


Wyniki Standardowe reprezentatywne dla Polskiego FADN w regionie Mazowsze i Podlasie w latach 2013 - 2017 (śred. na gosp.)

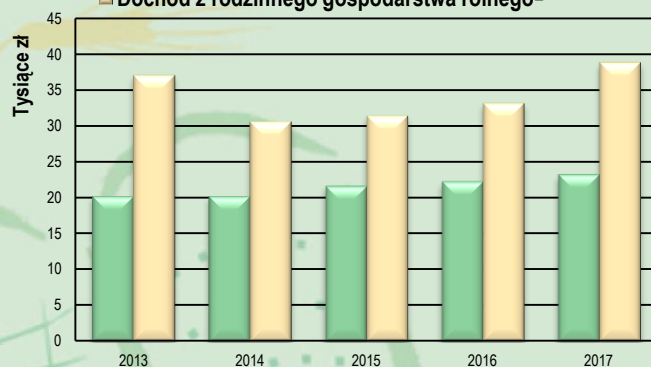


Zmienna FADN	Symbol	J.m.	Lata				
			2013	2014	2015	2016	2017
Produkcja ogółem ^J	SE131	zł	107 243	101 021	96 481	101 122	101 339
Koszty ogółem ^K	SE270	zł	89 828	89 907	85 750	89 356	84 757
w tym koszty bezpośrednie	SE281	zł	46 944	47 106	43 028	45 341	40 752
Dopłaty do działalności operacyjnej	SE605	zł	20 215	20 205	21 631	22 244	23 225
Raty dotacji inwestycyjnych	SE406	zł	1 102	1 188	962	980	899
Dochód z rodzinnego gospodarstwa rolnego ^L	SE420	zł	37 110	30 654	31 439	33 182	38 888
Dochód z rodzinnego gospodarstwa rolnego na osobę pełnozatrudnioną rodziny ^N	SE430	zł/FWU	24 386	20 298	20 918	22 164	25 845
Aktywa ogółem - st. końcowy	SE436	zł	612 767	620 195	629 569	653 192	674 869
Zobowiązania ogółem - st. końcowy	SE485	zł	24 562	22 226	25 205	24 829	22 538
Inwestycje netto	SE521	zł	-4 127	-5 191	-4 906	-7 778	-6 284

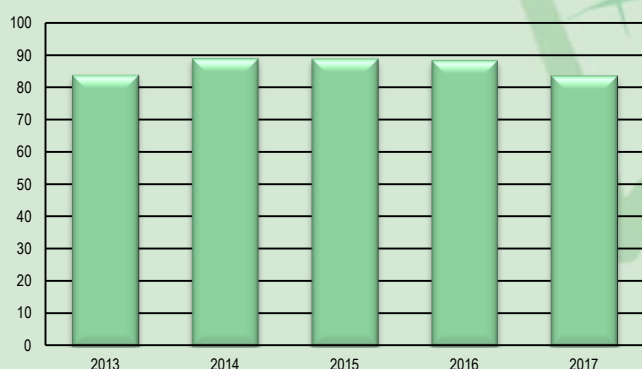
Dochód z rodz. gosp. rol. na osobę pełnozatrudnioną rodziny^N i przec. roczne wynagrodzenie netto w gosp. narodowej [—]



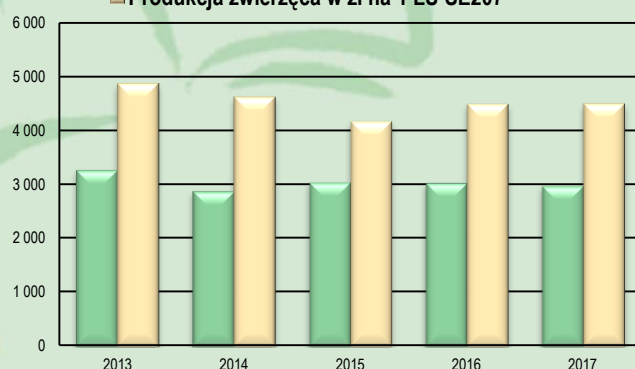
Dopłaty do działalności operacyjnej i Dochód z rodzinnego gospodarstwa rolnego^L



Koszt wytworzenia 100 zł produkcji



Produkcja roślinna w zł na 1 ha SE136 i Produkcja zwierzęca w zł na 1 LU SE207



Wybrane definicje:

^j Produkcja ogółem	SE131	zł	Obejmuje: sprzedaż, przekazania do gospodarstwa domowego, zużycie na potrzeby gospodarstwa rolnego, różnicę stanu zapasów, różnicę wartości zwierząt wynikającą ze zmiany cen a pomniejszona jest o zakup zwierząt.
^k Koszty ogółem	SE270	zł	Obejmują: koszty bezpośrednie, koszty ogólnogospodarcze, amortyzację i koszt czynników zewnętrznych. Ujęte są tu koszty dotyczące działalności operacyjnej gospodarstwa rolnego poniesione na produkcję uzyskaną w roku obrachunkowym. Uwzględnione są nakłady produktów potencjalnie towarowych wytworzonych w gospodarstwie rolnym i zużytych w ramach działalności operacyjnej – do celów produkcyjnych (nasiona i sadzonki oraz pasze dla zwierząt żywionych systemem wypasowym i ziarnożernych). Podatki gospodarstwa rolnego i inne opłaty nie są włączone do kosztów ogółem, lecz uwzględniane są przy obliczaniu sald dopłat i podatków dotyczących działalności operacyjnej i inwestycyjnej. Do kosztów ogółem nie włącza się wartości zakupionych zwierząt, ze względu na ujęcie ich w rachunku wartości produkcji.
^l Dochód z rodzinnego gospodarstwa rolnego	SE420	zł	Opłata za zaangażowanie własnych czynników wytwórczych (w przypadku gospodarstw posiadających osobowość prawną tylko ziemi i kapitału) do działalności operacyjnej gospodarstwa rolnego oraz opłata za ryzyko podejmowane przez prowadzącego gospodarstwo rolne w roku obrachunkowym. Dochód ten oblicza się przez dodanie do wartości dodanej netto salda dopłat i podatków dotyczących inwestycji oraz odjęcie kosztu czynników zewnętrznych.
^m Nakłady pracy własnej	SE015	zł	Nakłady pracy w ramach działalności operacyjnej gospodarstwa rolnego osób nieopłaconych = FWU (głównie członków rodziny), wyrażone w jednostkach przeliczeniowych pracy rodziny = osobach pełnozatrudnionych rodziny.
ⁿ Dochód z rodzinnego gospodarstwa rolnego na osobę pełnozatrudnioną rodziny	SE430	zł/FWU	Dochód z rodzinnego gospodarstwa rolnego na osobę pełnozatrudnioną rodziny (jednostkę przeliczeniową pracy rodziny) obliczony jest tylko dla gospodarstw rolnych, w których występują nakłady pracy własnej (SE015>0). [SE420/SE015]

Więcej o:

Polskim FADN: www.fadn.pl

IERiGŻ-PIB: www.ierigz.waw.pl

FADN: www.ec.europa.eu/agriculture/rica/

Wynikach Standardowych: www.fadn.pl → Publikacje

Planie wyboru Polskiego FADN: www.fadn.pl → Publikacje → Pozostałe

Wspólnotowej Typologii Gospodarstw Rolnych:

www.fadn.pl → Metodyka → Typologia

Instytut Ekonomiki Rolnictwa i Gospodarki Żywnościowej

- Państwowy Instytut Badawczy

Zakład Rachunkowości Rolnej

00-002 Warszawa, ul. Świętokrzyska 20

Tel.: (0 22) 505 45 70

Tel./faks: (0 22) 826 93 22

E-mail: portal@fadn.pl

Internet: www.fadn.pl; www.polskifadn.eu