

Prezentowane wyniki opisują polskie gospodarstwa rolne uczestniczące w europejskiej Sieci Zbierania Danych Rachunkowych (FADN - Farm Accountancy Data Network). Zastosowane pojęcia i kategorie ekonomiczne są w pełni zgodne z Wynikami Standardowymi FADN Dyrekcji Generalnej do spraw Rolnictwa i Rozwoju Obszarów Wiejskich UE (DG-AGRI).

W Polsce instytucją odpowiedzialną za organizację zbierania danych, ich przetworzenie i przekazanie do Komisji Europejskiej jest IERIGZ-PIB.

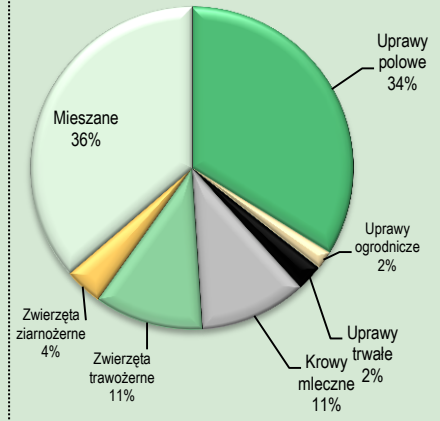
Podstawowe informacje:

► W polu obserwacji FADN znajdują się gospodarstwa towarowe. W FADN przyjmuje się, że pole obserwacji powinno pokrywać co najmniej 90% Standardowej Produkcji (SO) ze wszystkich gospodarstw rolnych w kraju. Minimalna wielkość ekonomiczna, po przekroczeniu której włącza się gospodarstwo rolne do pola obserwacji FADN w Polsce wynosi 4 000 euro SO.

► Próba Polskiego FADN jest reprezentatywna ze względu na trzy kryteria: lokalizację, wielkość ekonomiczną i typ rolniczy. W chwili obecnej, w Polsce, badaniami FADN objętych jest ponad 11 tys. gospodarstw rolnych.

► Wspólnotowa Typologia Gospodarstw Rolnych to klasyfikacja gospodarstw rolnych wg wielkości ekonomicznej i typu rolniczego w regionach FADN, umożliwiająca porównanie gospodarstw. Typ rolniczy określany jest udziałem wartości SO z poszczególnych działalności rolniczych w całkowitej wartości SO gospodarstwa, natomiast wielkość ekonomiczna to suma SO uzyskanych ze wszystkich działalności w gospodarstwie wyrażona w euro.

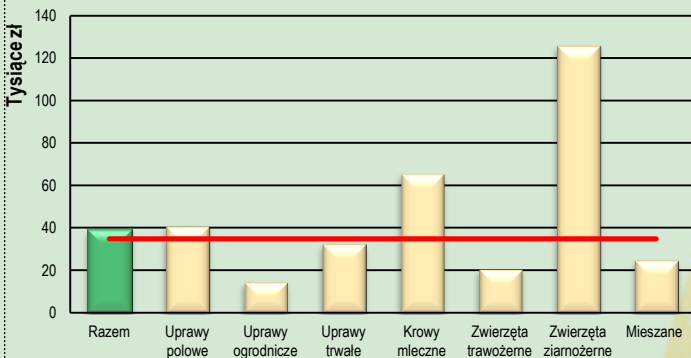
Struktura gospodarstw w polu obserwacji Polskiego FADN Region Pomorze i Mazury



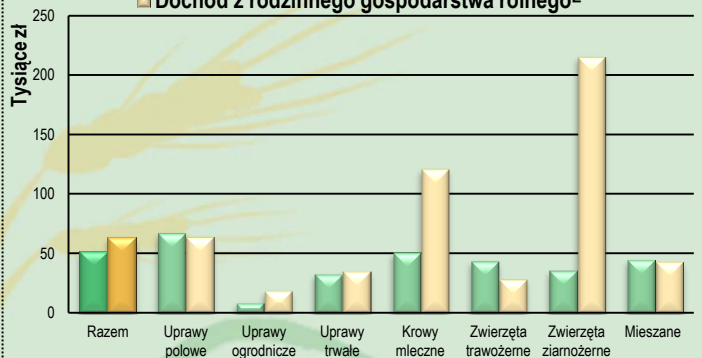
Podstawowe parametry charakteryzujące pole obserwacji na tle populacji generalnej	J.m.	Populacja generalna	Pole obserwacji	Udział pola obserwacji w pop. generalnej w %
Standardowa Produkcja	mln zł	73 699	68 563	93,0%
Powierzchnia ziemi użytkowanej rolniczo	tys. ha	14 447	12 291	85,1%
Liczba zwierząt przeliczeniowych	LU	10 377 506	10 055 995	96,9%
Liczba osób pełnozatrudnionych	AWU	2 811 622	1 868 527	66,5%
Liczba gospodarstw	szt.	1 506 620	730 879	48,5%

Wyniki Standardowe reprezentatywne dla pola obserwacji Polskiego FADN z regionu Pomorze i Mazury wg typów rolniczych (średnio na gosp.)

Dochód z rodz. gosp. rol. na osobę pełnozatrudnioną rodziny^N i przec. roczne wynagrodzenie netto w gosp. narodowej [—]



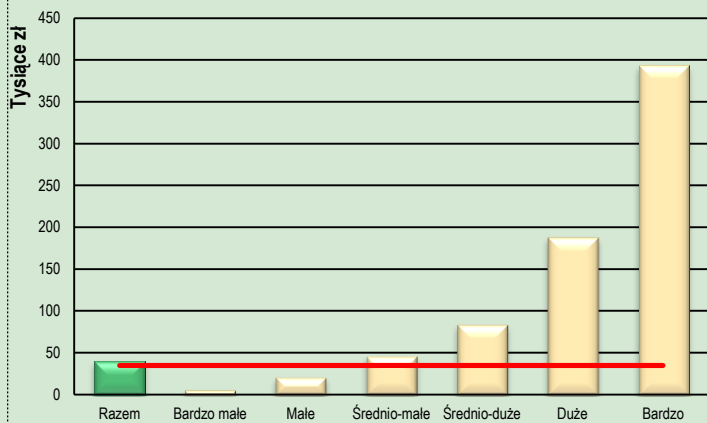
■ Dopłaty do działalności operacyjnej
■ Dochód z rodzinnego gospodarstwa rolnego^L



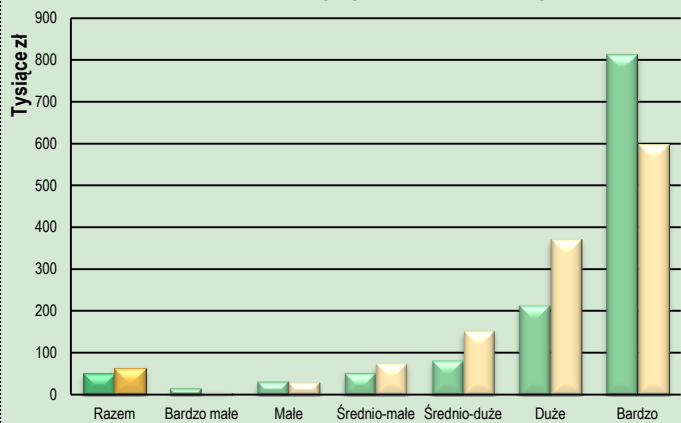
Zmienna FADN	Symbol	J.m.	Gospodarstwa wg typów rolniczych							
			Razem	Uprawy polowe	Uprawy ogrodnicze	Uprawy trwałe	Krowy mleczne	Zwierzęta trawożerne	Zwierzęta ziarnożerne	Mieszane
Liczba reprezentowanych gospodarstw	SYS02		80 897	27 319	1 437	2 154	8 706	8 839	3 069	29 374
Nakłady pracy ogółem	SE010	AWU	1,7	1,7	1,6	1,3	1,9	1,5	2,6	1,7
Powierzchnia użytków rolnych	SE025	ha	38,8	54,9	8,4	23,0	33,1	25,6	29,7	32,9
Zwierzęta ogółem - st. średnioroczny	SE080	LU	19,2	1,5	0,1	0,0	35,2	18,6	145,0	20,3
Produkcja ogółem ^J	SE131	zł	193 040	201 717	68 143	66 402	230 670	55 438	901 880	156 557
Koszty ogółem ^K	SE270	zł	177 797	199 140	57 443	63 840	159 528	67 227	719 412	154 288
w tym koszty bezpośrednie	SE281	zł	87 697	84 181	19 580	18 353	73 806	21 784	553 794	74 634
Dopłaty do działalności operacyjnej	SE605	zł	51 525	67 015	8 909	32 679	50 744	43 644	35 704	44 843
Raty dotacji inwestycyjnych	SE406	zł	1 187	1 028	0	2 185	2 159	286	2 143	1 204
Wartość dodana netto	SE415	zł	81 916	93 348	28 404	44 533	129 158	34 281	253 490	59 047
Dochód z rodzinnego gospodarstwa rolnego ^L	SE420	zł	63 228	64 321	19 220	35 344	121 342	28 706	215 540	43 659
Dochód z rodzinnego gospodarstwa rolnego na osobę pełnozatrudnioną rodziny ^N	SE430	zł/FWU	39 264	41 035	14 738	32 631	65 577	20 751	125 814	24 912
Aktywa ogółem - st. końcowy	SE436	zł	1 107 020	1 271 573	302 166	535 568	1 315 829	872 411	1 607 097	991 718
Zobowiązania ogółem - st. końcowy	SE485	zł	93 162	140 780	5 618	34 448	91 266	35 743	211 764	62 910
Inwestycje netto	SE521	zł	-5 049	-9 497	-9 716	-9 320	-4 845	-7 261	-25 149	2 334

Wyniki Standardowe reprezentatywne dla pola obserwacji Polskiego FADN z regionu Pomorze i Mazury wg wielkości ekonomicznej (śred. na gosp.)

Dochód z rodz. gosp. rol. na osobę pełnozatrudnioną rodziny^N i przec. roczne wynagrodzenie netto w gosp. narodowej [—]

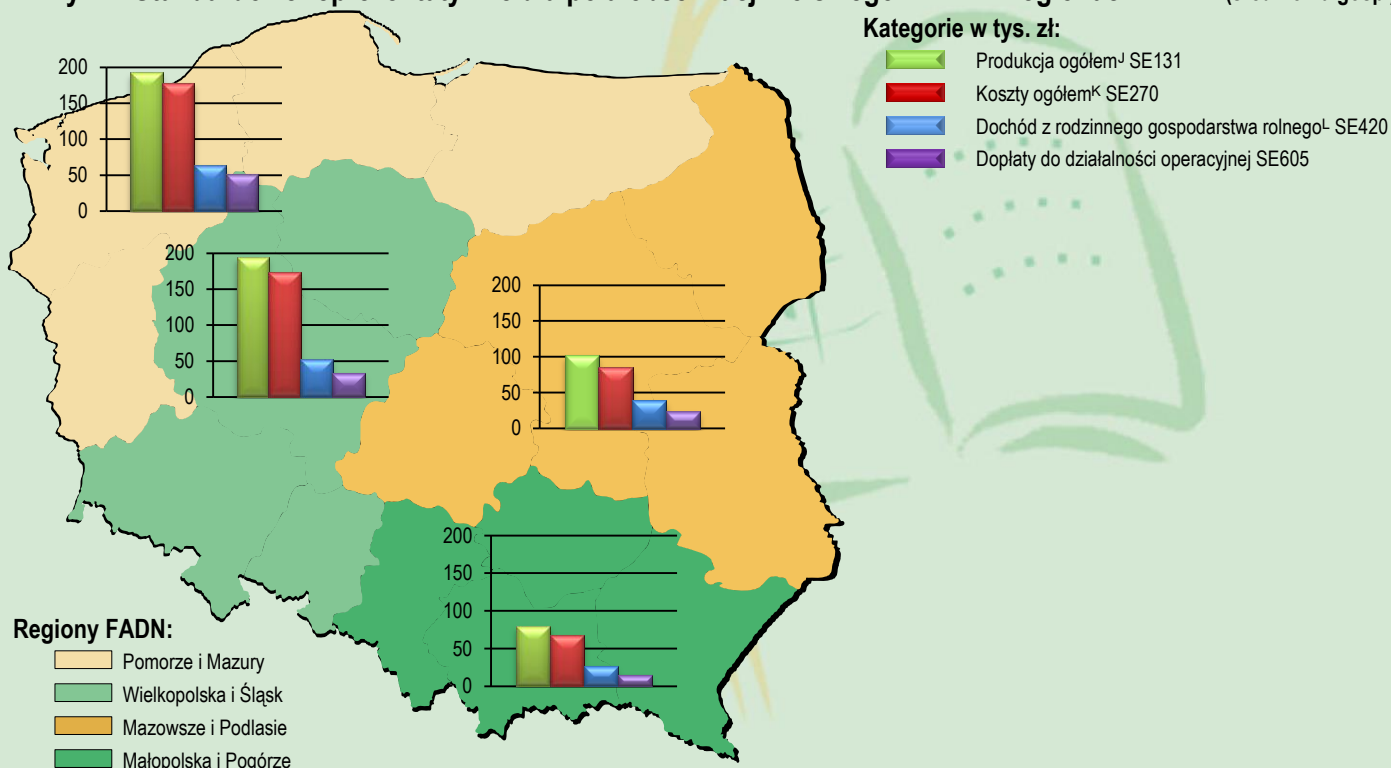


■ Dopłaty do działalności operacyjnej
■ Dochód z rodzinnego gospodarstwa rolnego^L

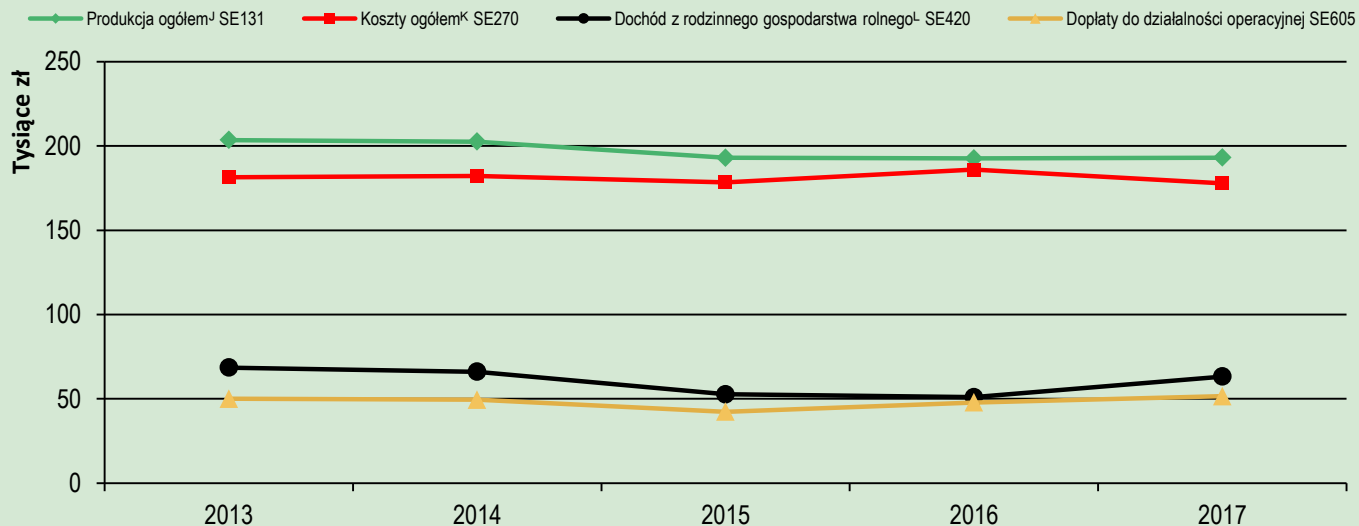


Zmienna FADN	Symbol	J.m.	Gospodarstwa wg wielkości ekonomicznej						
			Razem	Bardzo małe	Małe	Średnio-małe	Średnio-duże	Duże	Bardzo duże
Liczba reprezentowanych gospodarstw	SYS02		80 897	21 574	34 584	13 970	6 379	3 725	665
Nakłady pracy ogółem	SE010	AWU	1,7	1,1	1,5	1,7	2,2	3,6	15,7
Powierzchnia użytków rolnych	SE025	ha	38,8	12,5	20,6	36,9	66,4	183,8	796,1
Zwierzęta ogółem - st. średnioroczny	SE080	LU	19,2	2,1	9,6	21,7	36,5	88,2	469,8
Produkcja ogółem ^J	SE131	zł	193 040	23 178	71 805	166 515	354 175	1 174 690	5 521 453
Koszty ogółem ^K	SE270	zł	177 797	31 667	70 727	139 792	282 208	1 004 596	5 652 317
w tym koszty bezpośrednie	SE281	zł	87 697	8 569	29 812	68 655	142 057	571 567	2 833 224
Dopłaty do działalności operacyjnej	SE605	zł	51 525	17 251	33 425	54 069	84 754	215 766	812 630
Raty dotacji inwestycyjnych	SE406	zł	1 187	237	368	1 251	3 674	4 914	28 589
Wartość dodana netto	SE415	zł	81 916	8 129	36 159	85 228	176 508	485 108	1 619 921
Dochód z rodzinnego gospodarstwa rolnego ^L	SE420	zł	63 228	7 062	31 771	78 053	155 116	372 169	597 888
Dochód z rodzinnego gospodarstwa rolnego na osobę pełnozatrudnioną rodziny ^N	SE430	zł/FWU	39 264	6 443	21 829	47 072	84 431	188 609	393 530
Aktywa ogółem - st. końcowy	SE436	zł	1 107 020	386 403	771 240	1 246 171	2 129 658	4 379 002	10 887 081
Zobowiązania ogółem - st. końcowy	SE485	zł	93 162	2 013	18 247	79 880	226 713	709 438	2 492 070
Inwestycje netto	SE521	zł	-5 049	-9 765	-5 506	-6 175	690	-6 584	148 876

Wyniki Standardowe reprezentatywne dla pola obserwacji Polskiego FADN w regionach FADN (średnio na gosp.)

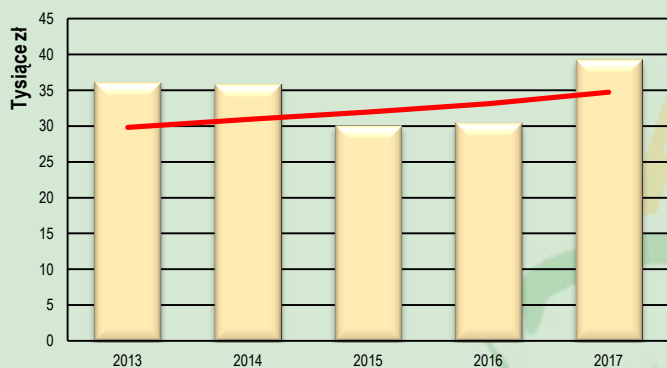


Wyniki Standardowe reprezentatywne dla Polskiego FADN w regionie Pomorze i Mazury w latach 2013- 2017 (śred. na gosp.)

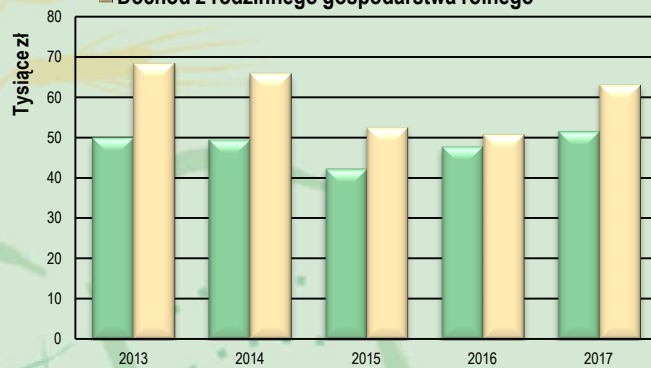


Zmienna FADN	Symbol	J.m.	Lata				
			2013	2014	2015	2016	2017
Produkcja ogółem ¹	SE131	zł	203 545	202 508	192 982	192 584	193 040
Koszty ogółem ²	SE270	zł	181 470	182 219	178 406	185 898	177 797
w tym koszty bezpośrednie	SE281	zł	93 783	94 675	91 983	97 417	87 697
Dopłaty do działalności operacyjnej	SE605	zł	50 064	49 488	42 297	47 846	51 525
Raty dotacji inwestycyjnych	SE406	zł	1 283	1 224	1 012	1 245	1 187
Dochód z rodzinnego gospodarstwa rolnego ³	SE420	zł	68 563	66 074	52 705	50 931	63 228
Dochód z rodzinnego gospodarstwa rolnego na osobę pełnozatrudnioną rodziny ⁴	SE430	zł/FWU	36 095	35 856	30 063	30 498	39 264
Aktywa ogółem - st. końcowy	SE436	zł	995 567	1 049 563	1 056 729	1 075 901	1 107 020
Zobowiązania ogółem - st. końcowy	SE485	zł	96 281	101 645	101 072	95 741	93 162
Inwestycje netto	SE521	zł	1 357	-1 969	-8 203	-10 912	-5 049

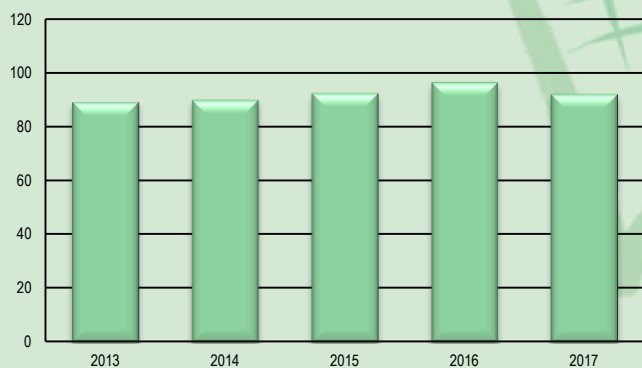
Dochód z rodz. gosp. rol. na osobę pełnozatrudnioną rodziny⁴ i przec. roczne wynagrodzenie netto w gosp. narodowej [—]



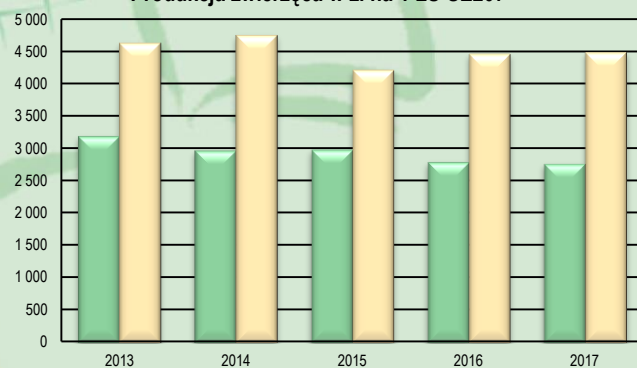
Dopłaty do działalności operacyjnej i Dochód z rodzinnego gospodarstwa rolnego³



Koszt wytworzenia 100 zł produkcji



Produkcja roślinna w zł na 1 ha SE136 i Produkcja zwierzęca w zł na 1 LU SE207



Wybrane definicje:

^j Produkcja ogółem	SE131	zł	Obejmuje: sprzedaż, przekazania do gospodarstwa domowego, zużycie na potrzeby gospodarstwa rolnego, różnicę stanu zapasów, różnicę wartości zwierząt wynikającą ze zmiany cen a pomniejszona jest o zakup zwierząt.
^k Koszty ogółem	SE270	zł	Obejmują: koszty bezpośrednie, koszty ogólnogospodarcze, amortyzację i koszt czynników zewnętrznych. Ujęte są tu koszty dotyczące działalności operacyjnej gospodarstwa rolnego poniesione na produkcję uzyskaną w roku obrachunkowym. Uwzględnione są nakłady produktów potencjalnie towarowych wytworzonych w gospodarstwie rolnym i zużytych w ramach działalności operacyjnej – do celów produkcyjnych (nasiona i sadzonki oraz pasze dla zwierząt żywionych systemem wypasowym i ziarnożernych). Podatki gospodarstwa rolnego i inne opłaty nie są włączone do kosztów ogółem, lecz uwzględniane są przy obliczaniu sald dopłat i podatków dotyczących działalności operacyjnej i inwestycyjnej. Do kosztów ogółem nie włącza się wartości zakupionych zwierząt, ze względu na ujęcie ich w rachunku wartości produkcji.
^l Dochód z rodzinnego gospodarstwa rolnego	SE420	zł	Opłata za zaangażowanie własnych czynników wytwórczych (w przypadku gospodarstw posiadających osobowość prawną tylko ziemi i kapitału) do działalności operacyjnej gospodarstwa rolnego oraz opłata za ryzyko podejmowane przez prowadzącego gospodarstwo rolne w roku obrachunkowym. Dochód ten oblicza się przez dodanie do wartości dodanej netto salda dopłat i podatków dotyczących inwestycji oraz odjęcie kosztu czynników zewnętrznych.
^m Nakłady pracy własnej	SE015	zł	Nakłady pracy w ramach działalności operacyjnej gospodarstwa rolnego osób nieopłaconych = FWU (głównie członków rodziny), wyrażone w jednostkach przeliczeniowych pracy rodziny = osobach pełnozatrudnionych rodziny.
ⁿ Dochód z rodzinnego gospodarstwa rolnego na osobę pełnozatrudnioną rodziny	SE430	zł/FWU	Dochód z rodzinnego gospodarstwa rolnego na osobę pełnozatrudnioną rodziny (jednostkę przeliczeniową pracy rodziny) obliczony jest tylko dla gospodarstw rolnych, w których występują nakłady pracy własnej (SE015>0). [SE420/SE015]

Więcej o:

Polskim FADN: www.fadn.pl

IERiGŻ-PIB: www.ierigz.waw.pl

FADN: www.ec.europa.eu/agriculture/rica/

Wynikach Standardowych: www.fadn.pl → Publikacje

Planie wyboru Polskiego FADN: www.fadn.pl → Publikacje → Pozostałe

Wspólnotowej Typologii Gospodarstw Rolnych:

www.fadn.pl → Metodyka → Typologia

Instytut Ekonomiki Rolnictwa i Gospodarki Żywnościowej

- Państwowy Instytut Badawczy

Zakład Rachunkowości Rolnej

00-002 Warszawa, ul. Świętokrzyska 20

Tel.: (0 22) 505 45 70

Tel./faks: (0 22) 826 93 22

E-mail: portal@fadn.pl

Internet: www.fadn.pl; www.polskifadn.eu