

Prezentowane wyniki opisują polskie gospodarstwa rolne uczestniczące w europejskiej Sieci Zbierania Danych Rachunkowych (FADN - Farm Accountancy Data Network). Zastosowane pojęcia i kategorie ekonomiczne są w pełni zgodne z Wynikami Standardowymi FADN Dyrekcji Generalnej do spraw Rolnictwa i Rozwoju Obszarów Wiejskich UE (DG-AGRI).

W Polsce instytucją odpowiedzialną za organizację zbierania danych, ich przetworzenie i przekazanie do Komisji Europejskiej jest IERIGZ-PIB.

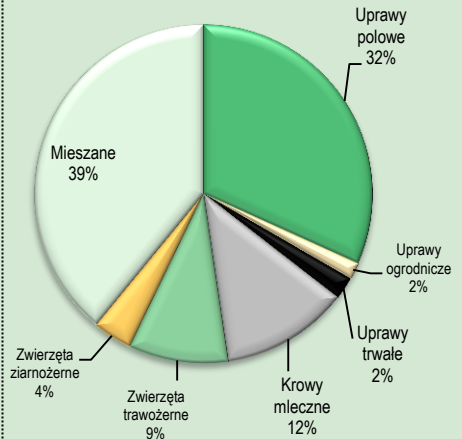
Podstawowe informacje:

► W polu obserwacji FADN znajdują się gospodarstwa towarowe. W FADN przyjmuje się, że pole obserwacji powinno pokrywać co najmniej 90% Standardowej Produkcji (SO) ze wszystkich gospodarstw rolnych w kraju. Minimalna wielkość ekonomiczna, po przekroczeniu której włącza się gospodarstwo rolne do pola obserwacji FADN w Polsce wynosi 4 000 euro SO.

► Próba Polskiego FADN jest reprezentatywna ze względu na trzy kryteria: lokalizację, wielkość ekonomiczną i typ rolniczy. W chwili obecnej, w Polsce, badaniami FADN objętych jest ponad 11 tys. gospodarstw rolnych.

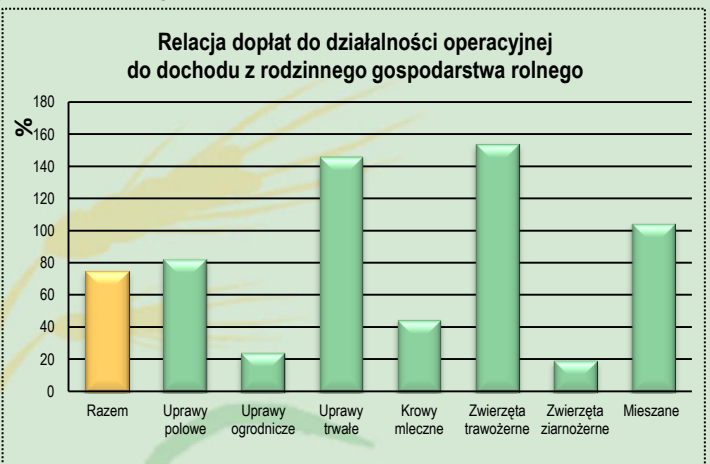
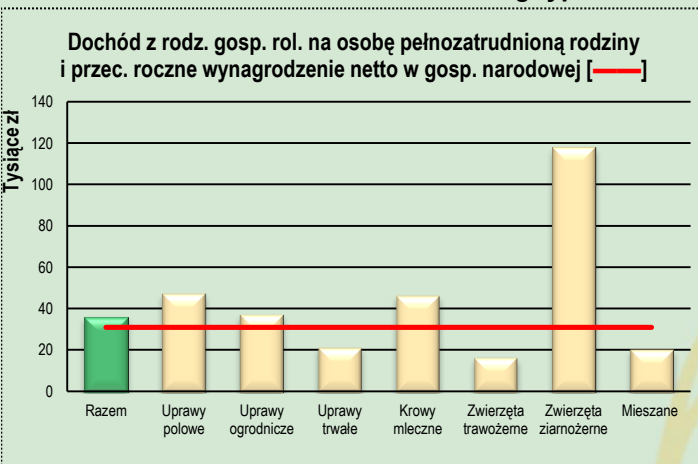
► Wspólnotowa Typologia Gospodarstw Rolnych to klasyfikacja gospodarstw rolnych wg wielkości ekonomicznej i typu rolniczego w regionach FADN, umożliwiającą porównanie gospodarstw. Typ rolniczy określany jest udziałem wartości SO z poszczególnych działalności rolniczych w całkowitej wartości SO gospodarstwa, natomiast wielkość ekonomiczna to suma SO uzyskanych ze wszystkich działalności w gospodarstwie wyrażona w euro.

Struktura gospodarstw w polu obserwacji Polskiego FADN Region Pomorze i Mazury



Podstawowe parametry charakteryzujące pole obserwacji na tle populacji generalnej	J.m.	Populacja generalna	Pole obserwacji	Udział pola obserwacji w pop. generalnej w %
Standardowa Produkcja	mln zł	73 699	68 563	93,0%
Powierzchnia ziemi użytkowanej rolniczo	tys. ha	14 447	12 291	85,1%
Liczba zwierząt przeliczeniowych	LU	10 377 506	10 055 995	96,9%
Liczba osób pełnozatrudnionych	AWU	2 811 622	1 868 527	66,5%
Liczba gospodarstw	szt.	1 506 620	730 879	48,5%

Wyniki Standardowe reprezentatywne dla pola obserwacji Polskiego FADN z regionu Pomorze i Mazury wg typów rolniczych (średnio na gosp.)



Zmienna FADN	Symbol	J.m.	Gospodarstwa wg typów rolniczych							
			Razem	Uprawy polowe	Uprawy ogrodnicze	Uprawy trwałe	Krowy mleczne	Zwierzęta trawożerne	Zwierzęta ziarnożerne	Mieszane
Liczba reprezentowanych gospodarstw	SYS02		80 899	25 665	1 270	1 748	9 882	7 664	3 070	31 600
Nakłady pracy ogółem	SE010	AWU	1,8	1,7	2,6	2,0	1,9	1,5	2,5	1,9
Powierzchnia użytków rolnych	SE025	ha	38,8	55,4	12,5	20,8	33,0	24,0	40,2	32,6
Zwierzęta ogółem - st. średnioroczny	SE080	LU	18,2	1,6	0,0	0,1	32,8	14,2	142,1	17,9
Produkcja ogółem	SE131	zł	202 508	220 577	178 662	61 430	200 119	47 037	1 105 089	147 354
Koszty ogółem	SE270	zł	182 219	199 735	128 983	73 744	151 576	57 617	899 538	146 242
w tym koszty bezpośrednie	SE281	zł	94 675	88 683	41 884	11 453	73 135	18 183	705 606	72 198
Dopłaty do działalności operacyjnej	SE605	zł	49 488	69 434	16 121	40 486	38 755	37 343	50 046	41 375
Dopłaty do inwestycji (tylko rata przych. przyszłych okresów)	SE406	zł	1 224	1 231	45	1 493	2 169	596	2 583	975
Wartość dodana netto	SE415	zł	82 806	109 034	86 539	43 314	93 296	27 379	295 955	52 991
Dochód z rodzinnego gospodarstwa rolnego	SE420	zł	66 074	83 797	65 665	27 687	86 057	24 239	253 059	39 548
Dochód z rodzinnego gospodarstwa rolnego na osobę pełnozatrudnioną rodziny	SE430	zł/FWU	35 856	47 616	37 604	21 552	46 720	16 749	117 987	20 724
Aktywa ogółem - st. końcowy	SE436	zł	1 049 563	1 213 313	834 801	662 071	1 247 247	769 131	1 816 546	878 302
Zobowiązania ogółem - st. końcowy	SE485	zł	101 645	152 888	119 307	29 849	98 967	26 790	286 935	64 275
Inwestycje netto	SE521	zł	-1 969	859	1 031	-14 917	5 337	-6 644	19 759	-6 931

Wyniki Standardowe reprezentatywne dla pola obserwacji Polskiego FADN z regionu Pomorze i Mazury wg wielkości ekonomicznej (śred. na gosp.)

Dochód z rodz. gosp. rol. na osobę pełnozatrudnioną rodziny i przec. roczne wynagrodzenie netto w gosp. narodowej [—]

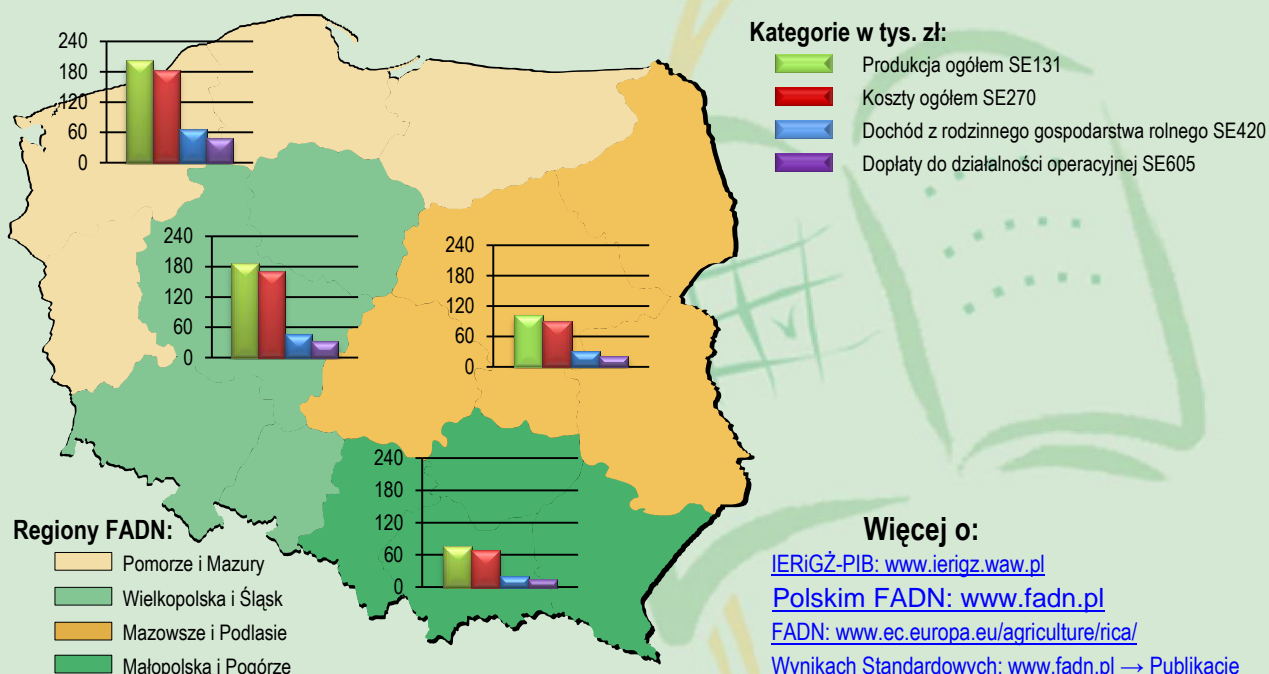


Relacja dopłat do działalności operacyjnej do dochodu z rodzinnego gospodarstwa rolnego



Zmienna FADN	Symbol	J.m.	Gospodarstwa wg wielkości ekonomicznej						
			Razem	Bardzo małe	Małe	Średnio-małe	Średnio-duże	Duże	Bardzo duże
Liczba reprezentowanych gospodarstw	SYS02		80 899	21 576	34 586	13 971	6 379	3 723	665
Nakłady pracy ogółem	SE010	AWU	1,8	1,3	1,6	1,9	2,4	3,6	16,2
Powierzchnia użytków rolnych	SE025	ha	38,8	11,4	20,4	35,9	66,5	193,8	813,1
Zwierzęta ogółem - st. średnioroczny	SE080	LU	18,2	1,9	9,1	20,9	36,0	78,9	458,1
Produkcja ogółem	SE131	zł	202 508	27 314	69 381	162 906	356 172	1 232 580	6 402 137
Koszty ogółem	SE270	zł	182 219	30 866	66 692	139 261	299 246	1 030 235	6 134 154
w tym koszty bezpośrednie	SE281	zł	94 675	9 056	28 565	71 832	154 217	590 285	3 445 297
Dopłaty do działalności operacyjnej	SE605	zł	49 488	16 911	27 772	46 116	84 633	228 437	967 839
Dopłaty do inwestycji (tylko rata przych. przyszłych okresów)	SE406	zł	1 224	315	446	1 320	4 946	6 387	4 528
Wartość dodana netto	SE415	zł	82 806	12 075	31 356	74 157	159 359	521 052	2 047 626
Dochód z rodzinnego gospodarstwa rolnego	SE420	zł	66 074	11 496	28 300	66 665	139 414	417 824	1 116 412
Dochód z rodzinnego gospodarstwa rolnego na osobę pełnozatrudnioną rodziny	SE430	zł/FWU	35 856	9 012	18 923	37 947	74 042	207 850	273 142
Aktywa ogółem - st. końcowy	SE436	zł	1 049 563	383 699	679 873	1 126 290	2 108 004	4 356 844	11 601 484
Zobowiązania ogółem - st. końcowy	SE485	zł	101 645	2 600	18 688	74 667	242 581	827 868	2 779 083
Inwestycje netto	SE521	zł	-1 969	-20 604	-9 399	8 319	15 264	83 226	130 771

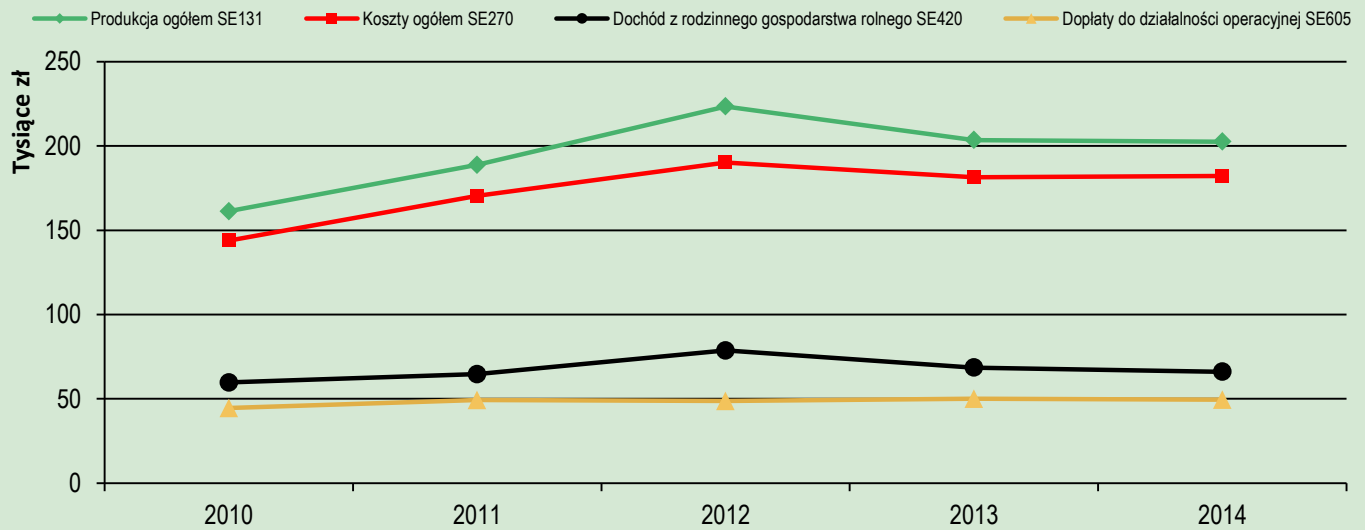
Wyniki Standardowe reprezentatywne dla pola obserwacji Polskiego FADN w regionach FADN (średnio na gosp.)



Więcej o:

- IERiGŻ-PIB: www.ierigz.waw.pl
- Polskim FADN: www.fadn.pl
- FADN: www.ec.europa.eu/agriculture/rica/
- Wynikach Standardowych: www.fadn.pl → Publikacje
- Planie wyboru Polskiego FADN: www.fadn.pl → Publikacje → Pozostałe
- Wspólnotowej Typologii Gospodarstw Rolnych: www.fadn.pl → Metodyka → Typologia

Wyniki Standardowe reprezentatywne dla Polskiego FADN w regionie Pomorze i Mazury w latach 2010 - 2014 (śred. na gosp.)



Zmienna FADN	Symbol	J.m.	Lata				
			2010	2011	2012	2013	2014
Produkcja ogółem	SE131	zł	161 244	188 822	223 482	203 545	202 508
Koszty ogółem	SE270	zł	143 938	170 488	190 218	181 470	182 219
w tym koszty bezpośrednie	SE281	zł	70 765	88 886	99 546	93 783	94 675
Dopłaty do działalności operacyjnej	SE605	zł	44 544	49 269	48 657	50 064	49 488
Dopłaty do inwestycji (tylko rata przych. przyszłych okresów)	SE406	zł	1 229	1 135	1 483	1 283	1 224
Dochód z rodzinnego gospodarstwa rolnego	SE420	zł	59 739	64 610	78 686	68 563	66 074
Dochód z rodzinnego gospodarstwa rolnego na osobę pełnozatrudnioną rodziny	SE430	zł/FWU	33 147	35 495	38 336	36 095	35 856
Aktywa ogółem - st. końcowy	SE436	zł	811 602	878 947	966 897	995 567	1 049 563
Zobowiązania ogółem - st. końcowy	SE485	zł	79 939	86 071	93 772	96 281	101 645
Inwestycje netto	SE521	zł	1 134	-3 046	6 537	1 357	-1 969

